



APPARTEMENT DE 2.5 PCES SOUS COMBLES

Grand-Rue 19 | 2114 Fleurier | Référence : G.Rue 19 - Combles

CHF 880.-/mois + ch.

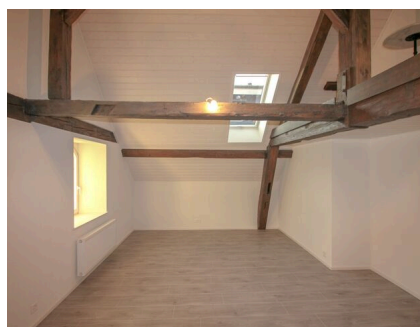


TransCréa Sàrl

Immobilier
Conseils - Location - Vente

APPARTEMENT DE 2.5 PCES SOUS COMBLES

CH-2114 Fleurier | Grand-Rue 19 | **CHF 880.-/mois + ch.**



CONSTRUIT EN 2021 - BELLE HAUTEUR SOUS-PLAFOND - CENTRE DE FLEURIER

Joli appartement de 2.5 pces, d'env. 60 m², à seulement quelques mètres de tous les commerces et des transports publics.

Situé au 3^{ème} étage du bâtiment, il se compose comme suit:

- Cuisine agencée et équipée ouverte sur séjour avec petite mezzanine
- 1 chambre
- Salle de douche avec pré-installation pour lave-linge
- WC séparé avec lavabo
- Grenier avec accès direct

De plus, il dispose d'une étagère dans espace en commun. Parking public à proximité ou reprise de la pl. de parc ext. du locataire actuel (CHF 45.-/mois)

COMMUNE

Bienvenue à Fleurier
Accueil | Val-de-Travers
Altitude : 741 m

Le village de Fleurier fait partie de la commune du Val-de-Travers depuis la fusion en 2009 des villages de Noiraigue, Travers, Môtiers, Buttes, Couvet, Boveresse, St-Sulpice & Les Bayards.

CARACTÉRISTIQUES

Référence: **G.Rue 19 - Combles**

Type: **Appartement**

Disponibilité: **A convenir**

Pièces: **2.5**

Chambre: **1**

Sanitaire: **1**

Situé au: **3^{ème} étage**

Surface habitable: **~ 60 m²**

Charges: **CHF 190.-/mois (Forfait)**

Dernières rénovations: **2021**

Type de chauffage: **Gaz**



TransCréa Sàrl

Immobilier

Conseils - Location - Vente

Vous y trouverez toutes les commodités nécessaires :

- Commerces de proximité (Coop, Migros, Denner)
- Banques / Poste
- Crèche
- Etablissements scolaires
- Boucheries
- Boulangeries / Tea-room
- Restaurants
- Pharmacies
- Permanence Volta - centre médical
- Opticien
- Diverses boutiques (bijouterie, magasins de jouets, magasin de vélos, etc.)
- Station-service
- Fitness
- sociétés locales (musique, jeunesse, développement, VTT,...)
- etc...

ACCÈS

Route, train, bus

TRANSPORTS

En voiture : Route cantonale

En train : En direction de Neuchâtel et Buttes toutes les 30 minutes

En bus : En direction Le Locle, La Côte-aux-Fées et Sainte-Croix

LOISIRS

Tourisme | Val-de-Travers

La région bénéficie de nombreux endroits touristiques comme notamment le Creux-du-Van, les musées et les dégustations concernant la mythique fée verte, les célèbres Mines d'Asphalte et la station de Buttes-La Robella.

Vous trouverez également un centre sportif disposant d'une piscine (Couvet), une patinoire artificielle ouverte l'hiver (Couvet) ainsi que de nombreuses offres pour des randonnées et diverses activités sportives et familiales.

PARTICULARITÉS

Non-fumeur

Chiens interdits

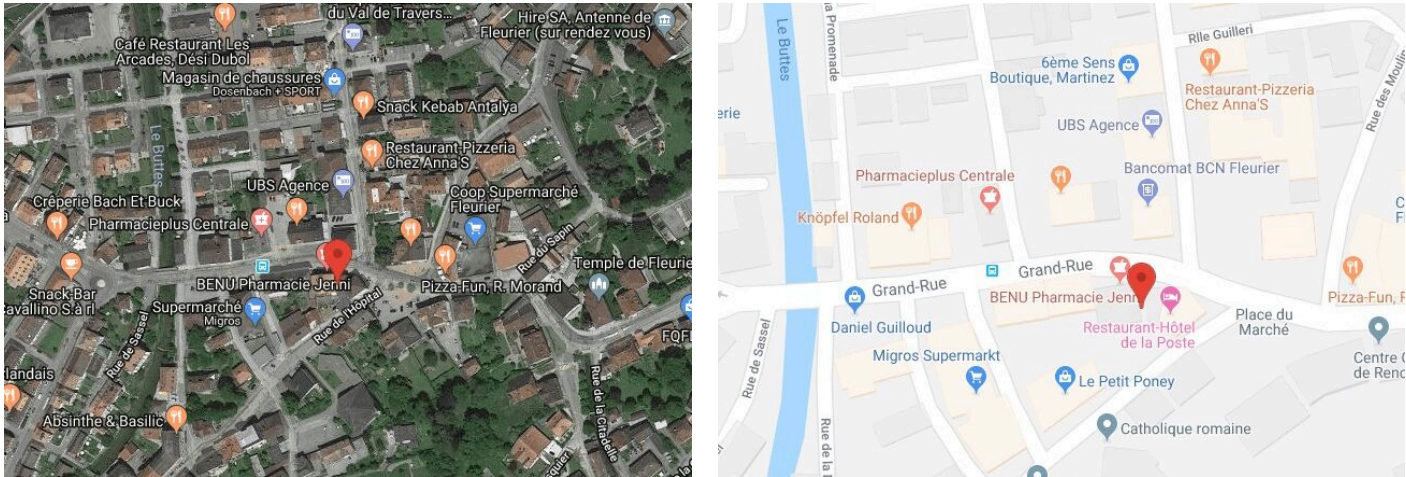
REMARQUES

Conditions de location

- Solvabilité (Suisse ou avec Permis B ou C, revenu fixe et pas de poursuite)
- Caution de 3 mois de loyer
- Assurance RC/ménage

SITUATION

CH-2114 Fleurier | Grand-Rue 19 | **CHF 880.-/mois + ch.**



SITUATION

L'appartement est situé à:

- 8 minutes de Couvet
- 15 minutes de Sainte-Croix
- 30 minutes de Pontarlier (France)
- 40 minutes de Neuchâtel

	<div></div>
Gare	300 m
Transports publics	60 m
Commerces	50 m
Poste	230 m
Banque	40 m



TransCréa Sàrl

Immobilier
Conseils - Location - Vente

CARACTÉRISTIQUES

CH-2114 Fleurier | Grand-Rue 19 | **CHF 880.-/mois + ch.**

CARACTÉRISTIQUES

Disponibilité	A convenir	Situé au	3ème étage
Type	Appartement	Charges	CHF 190.-/mois (Forfait)
Référence	G.Rue 19 - Combles	Dernières rénovations	2021
Pièces	2.5	Type de chauffage	Gaz
Chambre	1	Surface habitable	~ 60 m²
Sanitaire	1	Nombre de mois de garantie	3

COMMODITÉS

ENVIRONNEMENT

- Centre-ville
- Commerces
- Rue commerçante
- Banque
- Poste
- Restaurant(s)
- Gare
- Arrêt de bus
- Enfants bienvenus
- Ecole maternelle
- Ecole primaire
- Ecole secondaire

EXTÉRIEUR

- Parking public

INTÉRIEUR

- Sans ascenseur
- Cuisine ouverte
- Grenier
- Non meublé
- Traversant

EQUIPEMENT

- Cuisine équipée
- Cuisine agencée
- Plaques vitrocéramiques
- Réfrigérateur
- Congélateur
- Lave-vaisselle
- Branchements pour colonne de lavage
- Douche

PHOTO(S)





TransCréa Sàrl

Immobilier

Conseils - Location - Vente





TransCréa Sàrl

Immobilier
Conseils - Location - Vente





TransCréa Sàrl
Immobilier
Conseils - Location - Vente



Combles



TransCréa Sàrl

Immobilier
Conseils - Location - Vente



Combles