



**APPARTEMENT DE 2.5 PCES AVEC BALCON
AU 1ER ÉTAGE
MAGNIFIQUE VUE**

Route des Henriolettes 10 | 1450 Ste-Croix | Référence : Cyre 18

CHF 990.-/mois + ch.

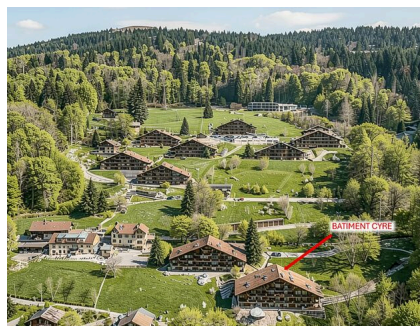
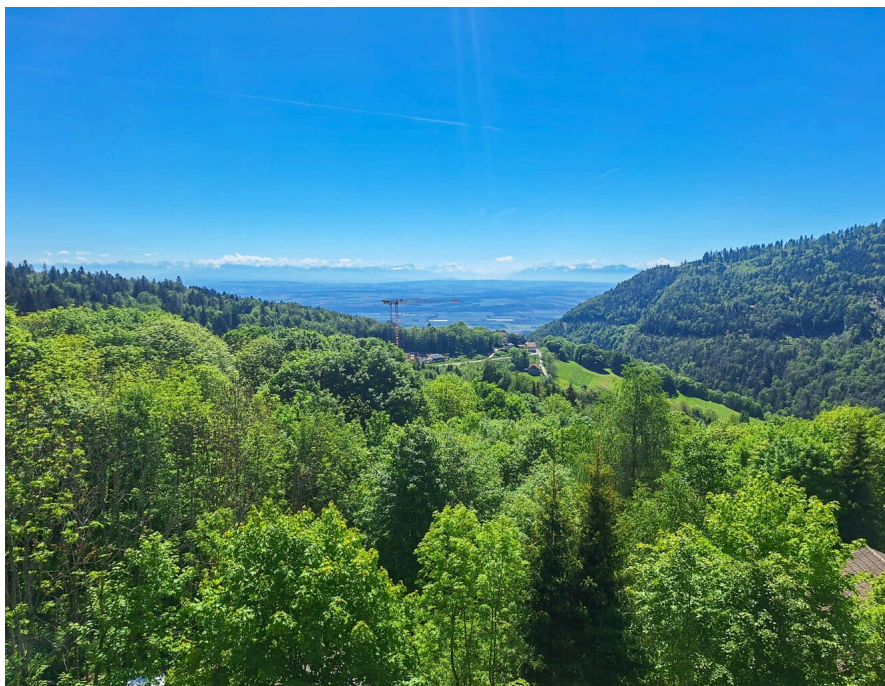


TransCréa Sàrl

Immobilier
Conseils - Location - Vente

APPARTEMENT DE 2.5 PCES AVEC BALCON AU 1ER ÉTAGE MAGNIFIQUE VUE

CH-1450 Ste-Croix | Route des Henriolles 10 | **CHF 990.-/mois + ch.**



VUE SUR LES ALPES - EXPOSITION SUD - BALCON

Appartement de 2.5 pièces d'env. 47m² au 1er étage et idéalement situé plein Sud, il dispose de :

- Cuisine agencée ouverte sur le salon et la salle à manger
- 1 chambre orientée Nord
- Balcon orienté Sud avec vue sur la plaine et les Alpes
- WC séparé
- Salle de bains équipée d'une baignoire, lavabo et ancien espace pour bidet (possibilité d'installer une colonne de lavage sur l'écoulement existant du bidet)
- Cave et casier individuels

Une buanderie commune se trouve dans le bâtiment. Parking public extérieur.

(Photos : Décoration non contractuelle)

COMMUNE

Bienvenue à Ste-Croix

Altitude : 1 000 m

Population permanente au 31.12.2024 : 5 130 hab.

Taux d'imposition 2024 : 70%

Pour de plus amples renseignements : Commune de Sainte-Croix

CARACTÉRISTIQUES

Référence: **Cyre 18**

Type: **Appartement PPE**

Disponibilité: **A convenir**

Lot: **18**

Pièces: **2.5**

Chambre: **1**

Sanitaires: **2**

Situé au: **1er étage**

Surface habitable: **47 m²**

Charges: **CHF 150.-/mois (Forfait)**

Année de construction: **1981**



TransCréa Sàrl

Immobilier
Conseils - Location - Vente

A proximité de Lausanne et Neuchâtel, Sainte-Croix offre toutes les commodités d'une ville :

- commerces de proximité (Coop, Migros, Denner)
- boulangeries, tea-room
- boucheries
- fleuriste
- banques/poste
- restaurants
- hôpital/cabinets médicaux (dentiste, pédiatre, gynécologue, dermatologue, etc)/pharmacies
- EMS
- crèche
- établissements scolaires primaire et secondaire à Sainte-Croix, L'Auberson et Bullet
- filière du CPNV, étudiants en informatique, médiatique et polymécanique
- cinéma
- musées
- écoles de cirque/danse
- piscines couverte et plein air
- fitness
- sociétés locales (musique, jeunesse, développement, VTT,...)

Pour de plus amples renseignements : www.sainte-croix.ch

ACCÈS

Route, train, bus

TRANSPORTS

En voiture : Autoroute A5, sortie 2 : Yverdon-Ouest

En train : Sainte-Croix - Yverdon-les-Bains – Toutes les 30 minutes

En bus :

Travys (ligne 615) : L'Auberson - Sainte-Croix - Bullet – Mauborget - Toutes les 30 minutes

Car postal (ligne 392) : Buttes - La Côte-aux-Fées - Sainte-Croix - 3x par jour

Bus à la demande : AlloBus (circule uniquement sur réservation au 024 455 43 30, minimum 60 minutes avant le départ, pendant les heures de desserte de la gare)

LOISIRS

La région du Balcon du Jura vous propose de nombreuses activités sportives et culturelles : piscine couverte et en plein air, école de danse et de cirque, musées et cinéma, ainsi que de magnifiques balades pédestres tout au long de l'année. La pratique du VTT est également possible et très appréciée.

En hiver, profitez des joies de la neige grâce aux randonnées en raquettes, à la patinoire naturelle, aux pistes de ski de fond (classique/skating) et également aux pistes de ski alpin avec la station hivernale et familiale des Rasses. De plus, des pistes éclairées permettront aux skieurs alpins et de fond de profiter d'un moment sportif dans des décors diurnes ou nocturnes enchanteurs.

Pour de plus amples renseignements : www.sainte-croix-les-rasses-tourisme.ch

PARTICULARITÉS

Non-fumeur

Chiens interdits & chats/rongeurs sous conditions

REMARQUES

Conditions de location



TransCréa Sàrl

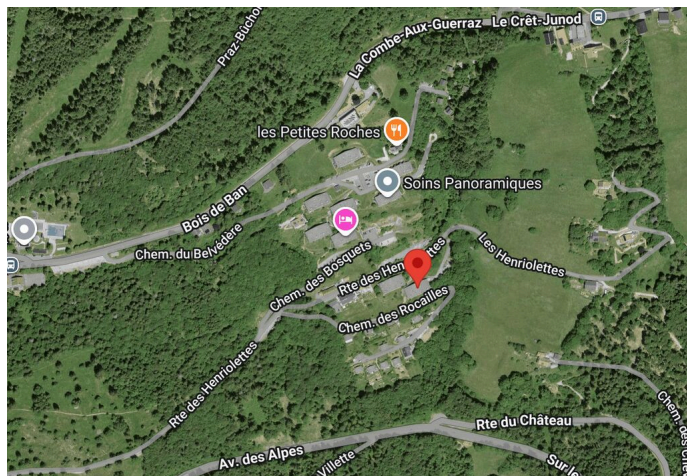
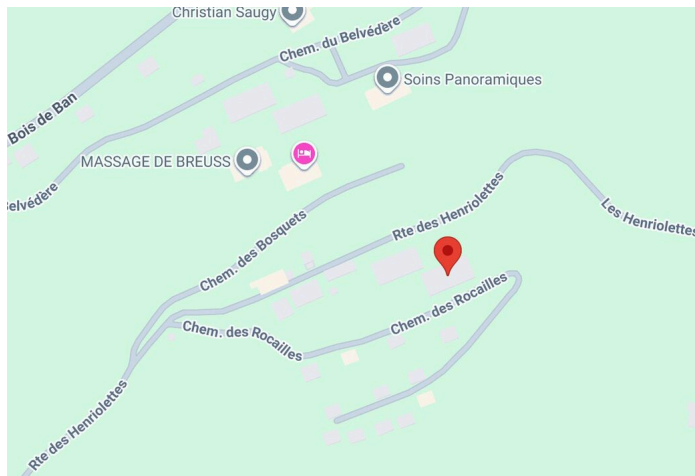
Immobilier

Conseils - Location - Vente

- Solvabilité (Suisse ou avec Permis B ou C, revenu fixe et pas de poursuite)
- Caution de 3 mois de loyer
- Assurances RC/ménage + ECA

SITUATION

CH-1450 Ste-Croix | Route des Henriolettes 10 | **CHF 990.-/mois + ch.**



SITUATION

De par sa situation, cet appartement saura ravir les personnes en quête de calme tout en restant à quelques minutes du centre de Sainte-Croix:

- moins de 4 minutes du centre de Sainte-Croix
- 20 minutes de Fleurier
- 30 minutes d'Yverdon-les-Bains
- 50 minutes de Lausanne

			
Gare	-	-	4 min.
Transports publics	-	15 min.	-
Poste	-	-	4 min.
Banque	-	-	5 min.
Hôpital	-	-	6 min.
Restaurants	-	-	5 min.

CARACTÉRISTIQUES

CH-1450 Ste-Croix | Route des Henriolles 10 | **CHF 990.-/mois + ch.**

CARACTÉRISTIQUES

Disponibilité	A convenir	Situé au	1er étage
Type	Appartement PPE	Charges	CHF 150.-/mois (Forfait)
Référence	Cyre 18	Année de construction	1981
Lot	18	Balcon	1
Pièces	2.5	Altitude	1'100 m
Chambre	1	Surface habitable	47 m²
Sanitaires	2	Surface totale	54 m²
Nombre de WC	1	Surface balcon	7 m²

COMMODITÉS

ENVIRONNEMENT

- Verdoyant
- Commerces
- Banque
- Poste
- Restaurant(s)
- Pharmacie
- Gare
- Arrêt de bus
- Crèche/garderie
- Ecole primaire
- Ecole secondaire
- Centre sportif
- Piscine publique
- Station de ski
- Remontées mécaniques
- Piste ski de fond
- Sentiers de randonnée
- Musée
- Cinéma
- Hôpital / Clinique
- Médecin

EXTÉRIEUR

- Balcon(s)
- Silencieux/tranquille
- Verdure
- Parking

INTÉRIEUR

- Cuisine ouverte
- WC séparés
- Cave
- Local à ski
- Non meublé
- Cheminée
- Double vitrage
- Lumineux



TransCréa Sàrl

Immobilier

Conseils - Location - Vente

EQUIPEMENT

- Cuisine agencée
- Cuisine équipée
- Buanderie collective
- Baignoire

SOL

- Carrelage
- Parquet

EXPOSITION

- Sud

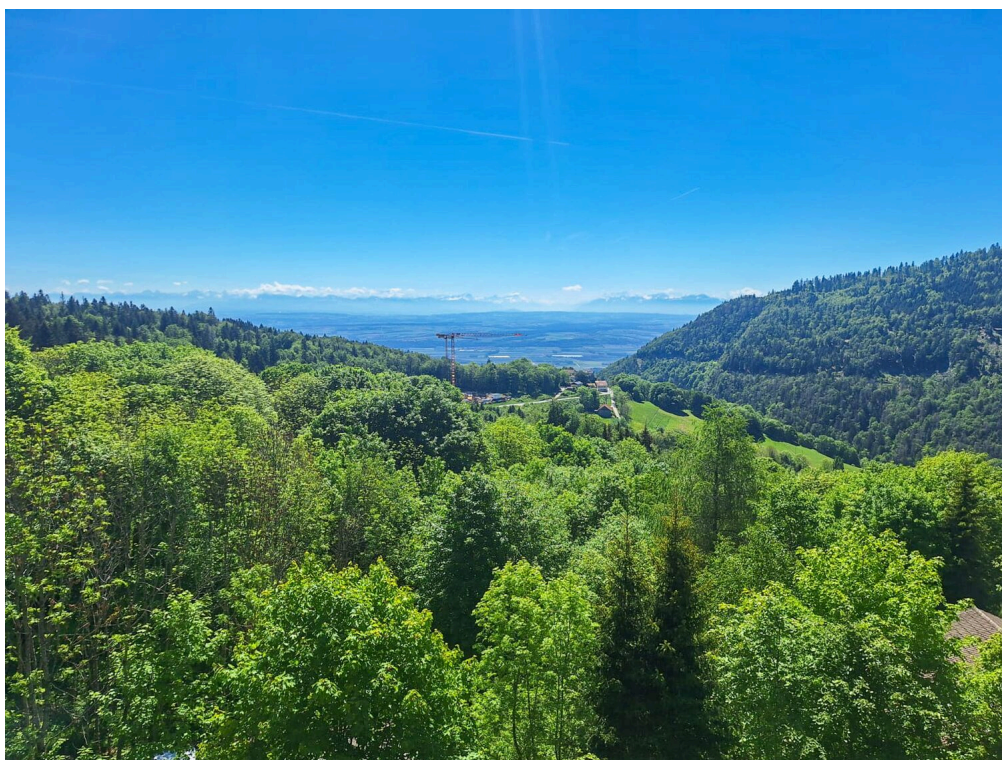
ENSOLEILLEMENT

- Optimal

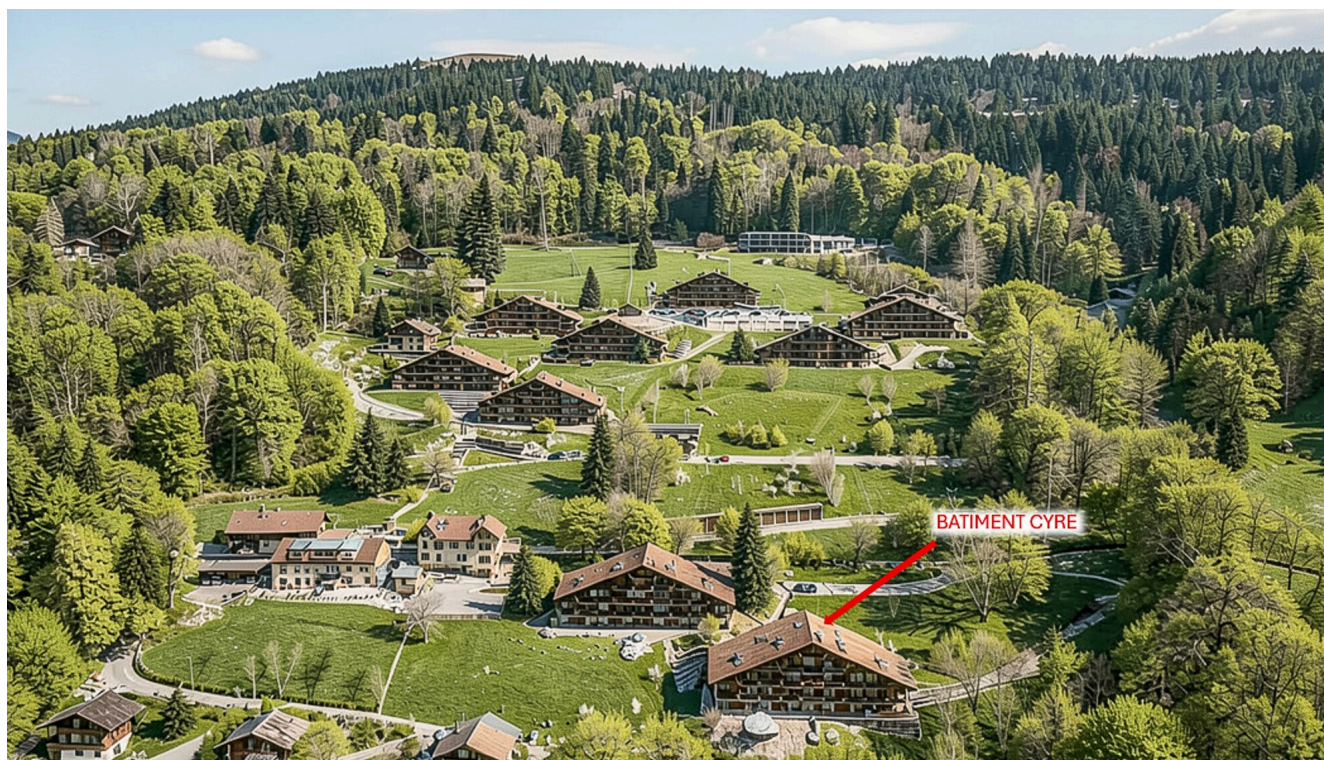
VUE

- Belle vue
- Dégagée
- Alpes

PHOTO(S)



Magnifique vue depuis le balcon (exposition Sud)



Vue aérienne sur le bâtiment Cyre



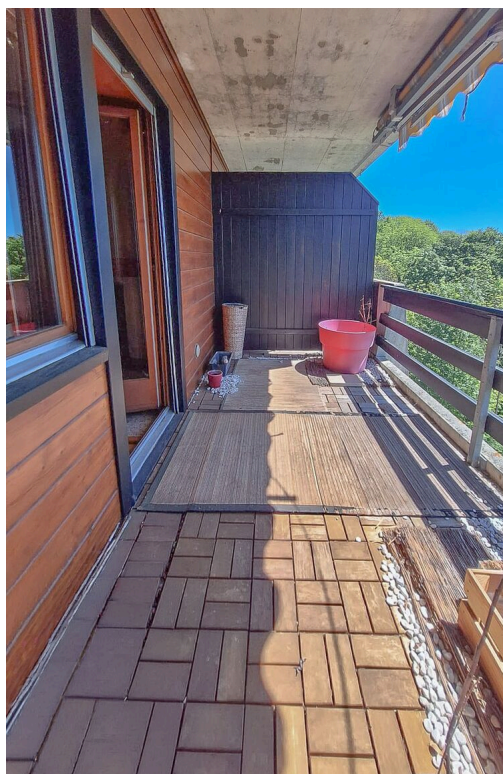
Séjour



Cuisine



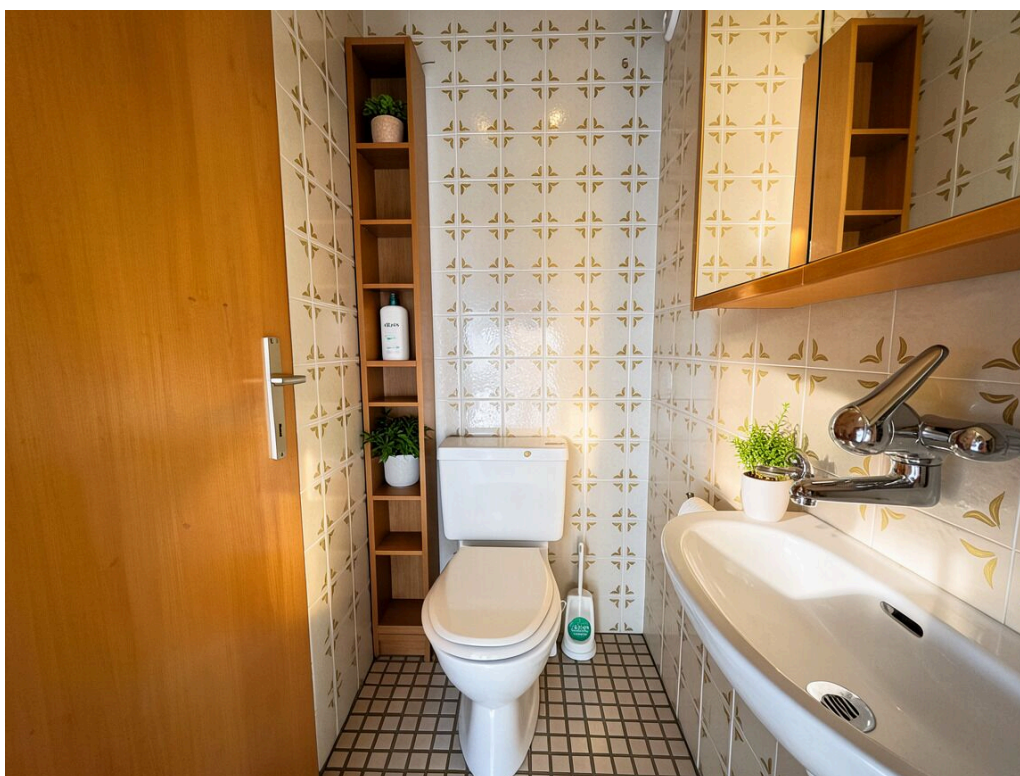
Cuisine et séjour



Balcon exposé Sud



Chambre



WC



TransCréa Sàrl
Immobilier
Conseils - Location - Vente



Salle de bain



PLAN

