



**TransCréa Sàrl**

Immobilier

Conseils - Location - Vente



## **APPARTEMENT DE 3 PCES AU 1ER ÉTAGE AVEC GRAND BALCON-TERRASSE**

Rue de l'Arnon 5 | 1450 Ste-Croix | Référence : Arnon 5\_1er-G

**CHF 1'100.-/mois + ch.**



**TransCréa Sàrl**

Immobilier  
Conseils - Location - Vente

## APPARTEMENT DE 3 PCES AU 1ER ÉTAGE AVEC GRAND BALCON-TERRASSE

CH-1450 Ste-Croix | Rue de l'Arnon 5 | CHF 1'100.-/mois + ch.



### **AU COEUR DE STE-CROIX - GRAND BALCON-TERRASSE EXPOSE SUD-OUEST**

Appartement de 3 pièces d'env. 55 m<sup>2</sup> au 1er étage, situé au centre de Ste-Croix.

Il dispose de :

- Hall d'entrée
- Cuisine agencée et équipée fermée
- Grand séjour
- 2 chambres dont 1 avec accès à la terrasse
- 1 salle d'eau avec baignoire, lavabo et WC
- Réduit avec pré-installation pour colonne de lavage
- Grand balcon-terrasse d'env. 16m<sup>2</sup>, exposé sud-ouest
- Grenier N°1

Possibilité de louer 1 grand garage en sus (CHF 140.-)

### **COMMUNE**

Bienvenue à Ste-Croix  
[www.sainte-croix.ch](http://www.sainte-croix.ch)

Altitude : 1 000 m  
Population permanente au 31.12.2024 : 5 130 hab.

### **CARACTÉRISTIQUES**

Référence: **Arnon 5\_1er-G**

Type: **Appartement**

Disponibilité: **01.07.2026**

Pièces: **3**

Chambres: **2**

Sanitaire: **1**

Situé au: **1er étage**

Surface habitable: **~ 55 m<sup>2</sup>**

Charges: **CHF 150.-/mois (Acompte)**

Type de chauffage: **Gaz**

Installation chauffage: **Radiateur**



**TransCréa Sàrl**

Immobilier  
Conseils - Location - Vente

Taux d'imposition 2024 : 70%

Ste-Croix offre toutes les commodités suivantes :

- Commerces de proximité (Coop, Migros, Denner)
- Boulangeries, tea-room
- Boucheries
- Fleuriste
- Banques/poste
- Restaurants
- Hôpital/cabinets médicaux (dentiste, pédiatre, gynécologue, dermatologue, etc)/pharmacies
- EMS
- Crèche
- Etablissements scolaires primaire et secondaire à Sainte-Croix, L'Auberson et Bullet
- Filière du CPNV, étudiants en informatique, médiamatique et polymécanique
- Cinéma
- Musées
- Ecoles de cirque/danse
- Piscines couverte et plein air
- Fitness
- Sociétés locales (musique, jeunesse, développement, VTT,...)
- Etc...

## TRANSPORTS

En voiture : Autoroute A5, sortie 2 : Yverdon-Ouest

En train : Sainte-Croix - Yverdon-les-Bains – Toutes les 30 minutes

En bus :

Travys (ligne 615) : L'Auberson - Sainte-Croix - Bullet – Mauborget - Toutes les 30 minutes

Car postal (ligne 392) : Buttes - La Côte-aux-Fées - Sainte-Croix - 3x par jour

## LOISIRS

La région du Balcon du Jura vous propose de nombreuses activités sportives et culturelles : piscines couverte & en plein air, patinoire naturelle, école de danse & de cirque, musées et cinéma, ainsi que de magnifiques balades pédestres tout au long de l'année. La pratique du VTT est également possible et très appréciée.

En hiver, profitez des joies de la neige grâce aux randonnées en raquettes, à la patinoire naturelle, aux pistes de ski de fond (classique/skating) et également aux pistes de ski alpin avec la station hivernale et familiale des Rasses. De plus, des pistes éclairées permettront aux skieurs alpins et de fond de profiter d'un moment sportif dans des décors diurnes ou nocturnes enchanteurs.

Pour de plus amples renseignements : [www.sainte-croix-les-rasses-tourisme.ch](http://www.sainte-croix-les-rasses-tourisme.ch)

## PARTICULARITÉS

Non-fumeur

Chiens interdits

## REMARQUES

*Conditions de location*

- Solvabilité (Suisse ou avec Permis B ou C, revenu fixe et pas de poursuite)
- Caution de 3 mois de loyer
- Assurances RC/ménage + ECA

## SITUATION

CH-1450 Ste-Croix | Rue de l'Arnon 5 | **CHF 1'100.-/mois + ch.**



### SITUATION

En voiture, ce bien se situe à seulement :

- 15 min de Fleurier
- 25 min d'Yverdon-les-Bains & de Pontarlier (FR)
- 45 min de Neuchâtel et de Lausanne
- 60 min de Genève-Aéroport

	
Gare	100 m
Transports publics	100 m
Jardin d'enfants	100 m
Ecole primaire	100 m
Ecole secondaire	100 m
Commerces	100 m
Poste	100 m
Banque	100 m



**TransCréa Sàrl**

Immobilier  
Conseils - Location - Vente

## CARACTÉRISTIQUES

CH-1450 Ste-Croix | Rue de l'Arnon 5 | **CHF 1'100.-/mois + ch.**

### CARACTÉRISTIQUES

Disponibilité	<b>01.07.2026</b>	Nombre de terrasse	<b>1</b>
Type	<b>Appartement</b>	Type de chauffage	<b>Gaz</b>
Référence	<b>Arnon 5_1er-G</b>	Installation chauffage	<b>Radiateur</b>
Pièces	<b>3</b>	Surface habitable	<b>~ 55 m<sup>2</sup></b>
Chambres	<b>2</b>	Surface terrasse	<b>~ 16 m<sup>2</sup></b>
Sanitaire	<b>1</b>	Nombre de mois de garantie	<b>3</b>
Situé au	<b>1er étage</b>		
Charges	<b>CHF 150.-/mois (Acompte)</b>	Box	<b>1 non inclus/-e(s)   CHF 140.-</b>

### COMMODITÉS

#### ENVIRONNEMENT

- Centre-ville
- Village
- Commerces
- Banque
- Poste
- Restaurant(s)
- Pharmacie
- Gare
- Arrêt de bus
- Aire de jeux
- Crèche/garderie
- Ecole maternelle
- Ecole primaire
- Ecole secondaire
- Ecole secondaire II
- Piscine publique
- Centre sportif
- Station de ski
- Remontées mécaniques
- Piste ski de fond
- Sentiers de randonnée
- Musée
- Cinéma
- Hôpital / Clinique
- Médecin
- Proche douane

#### EXTÉRIEUR

- Balcon(s)
- Parking public
- Garage

#### INTÉRIEUR

- Sans ascenseur
- Non meublé
- Double vitrage
- Grenier



**TransCréa Sàrl**

Immobilier

Conseils - Location - Vente

#### EQUIPEMENT

- Cuisine agencée
- Cuisine équipée
- Branchements pour colonne de lavage
- Baignoire

## PHOTO(S)



Séjour



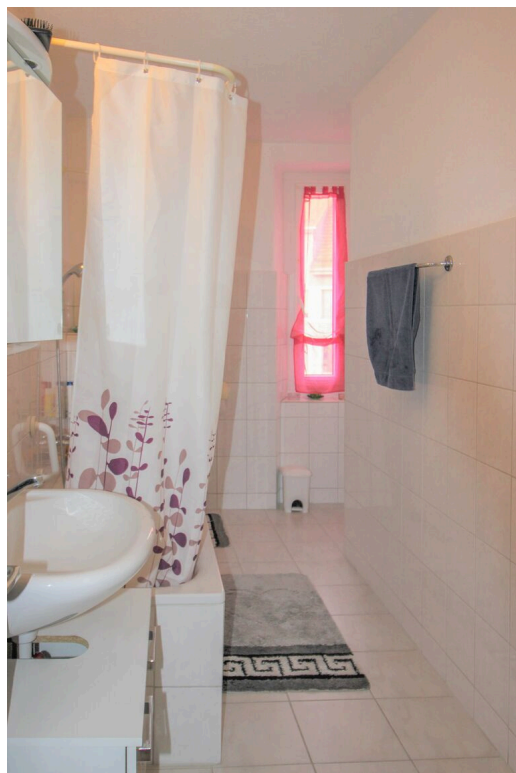
Cuisine



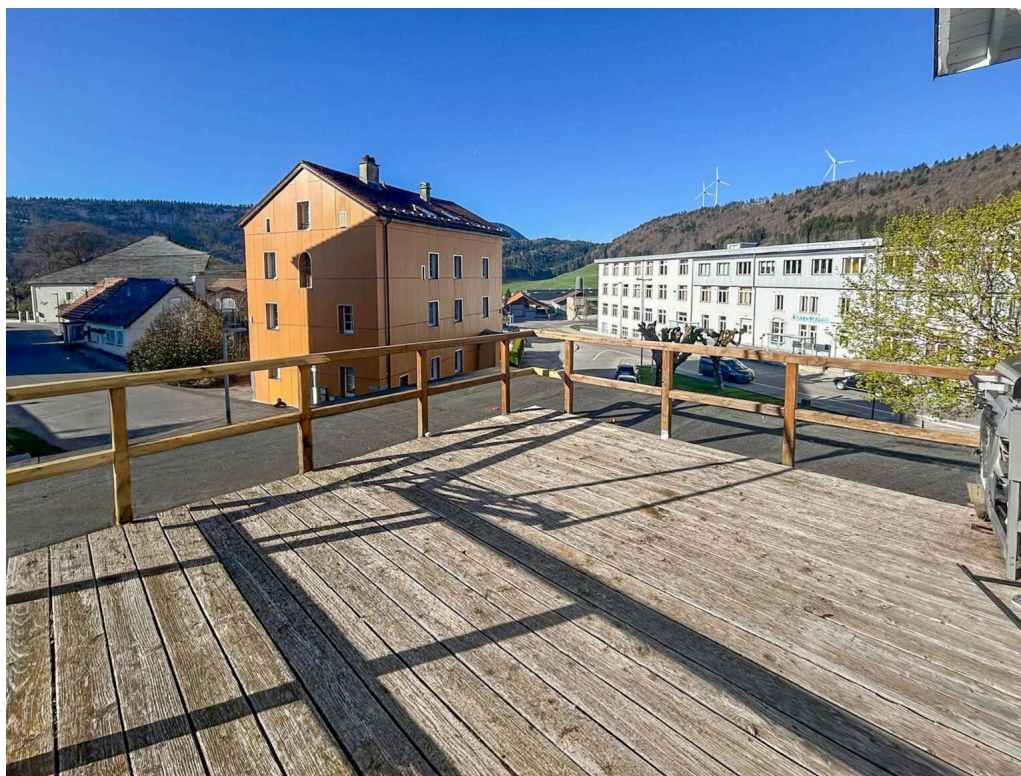
Chambre 1



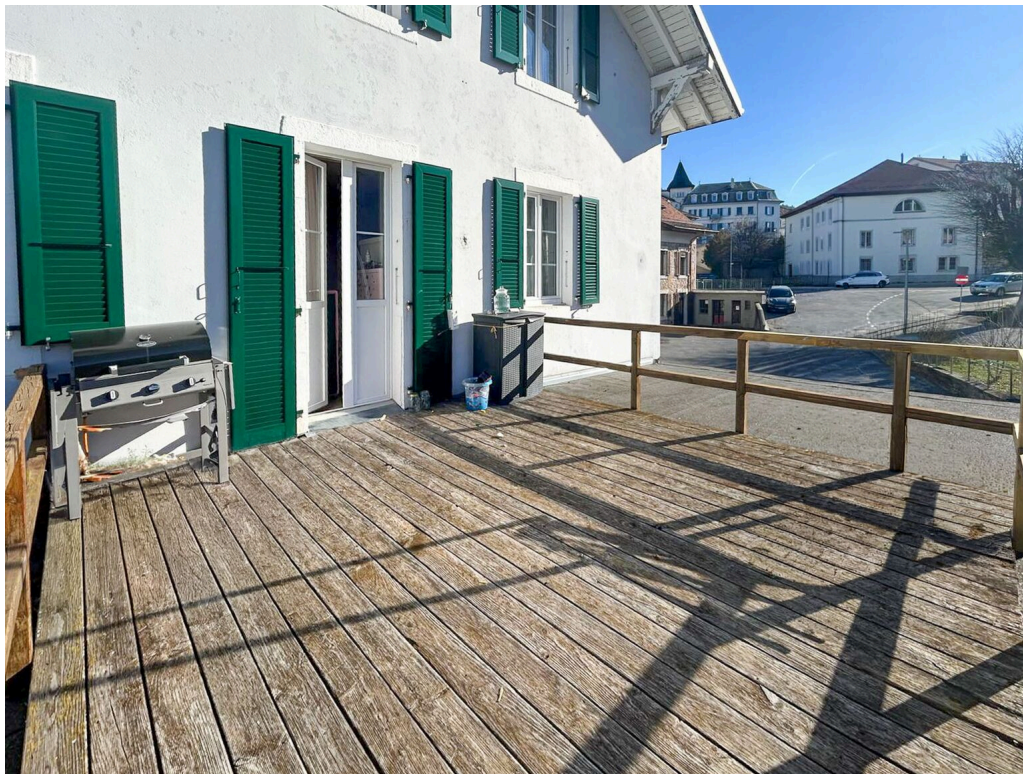
Chambre 2 avec accès au balcon



Salle d'eau



Balcon-terrasse



Balcon-terrasse