



**TransCréa Sàrl**

Immobilier

Conseils - Location - Vente



## **APPT DE 3.5 PIÈCES AVEC BALCON ET ASCENSEUR**

Rue de France 10 | 1450 Ste-Croix | Référence : France10 - 1er

**CHF 1'400.-/mois + ch.**

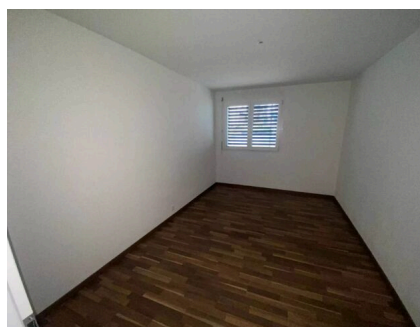
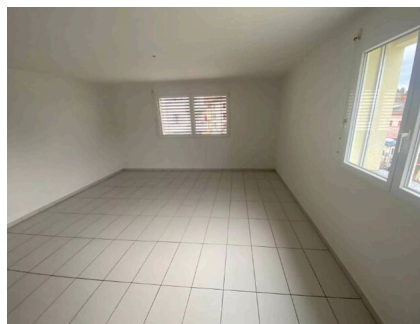


**TransCréa Sàrl**

Immobilier  
Conseils - Location - Vente

## APPT DE 3.5 PIÈCES AVEC BALCON ET ASCENSEUR

CH-1450 Ste-Croix | Rue de France 10 | **CHF 1'400.-/mois + ch.**



### ASCENSEUR - CUISINE AGENCEE/EQUIPEE - BALCON

Appartement de 3.5 pièces d'env. 83 m<sup>2</sup>, situé au 1<sup>er</sup> étage disposant de :

- Grand hall d'entrée
- Cuisine agencée & équipée ouverte sur le séjour
- 2 chambres à coucher
- 1 salle d'eau avec douche, lavabo et WC
- Balcon d'env. 6 m<sup>2</sup>
- 1 cave

Buanderie commune au rez-de-chaussée du bâtiment (carte pré-paiement).

Parking en zone bleue à proximité

### COMMUNE

Bienvenue à Ste-Croix

Altitude : 1 000 m

Population permanente au 31.12.2024 : 5 130 hab.

Taux d'imposition 2024 : 70%

Pour de plus amples renseignements : Commune de Sainte-Croix

A proximité de Lausanne et Neuchâtel, Ste-Croix offre toutes les commodités d'une ville :

- commerces de proximité (Coop, Migros, Denner)

### CARACTÉRISTIQUES

Référence: **France10 - 1er**

Type: **Appartement**

Disponibilité: **A convenir**

Pièces: **3.5**

Chambres: **2**

Sanitaire: **1**

Situé au: **1er étage**

Surface habitable: **~ 83 m<sup>2</sup>**

Charges: **CHF 140.-/mois (Acompte)**



**TransCréa Sàrl**

Immobilier

Conseils - Location - Vente

- boulangeries, tea-room
- boucheries
- fleuriste
- banques/poste
- restaurants
- hôpital/cabinets médicaux (dentiste, pédiatre, gynécologue, dermatologue, etc)/pharmacies
- EMS
- crèche
- établissements scolaires primaire et secondaire à Sainte-Croix, L'Auberson et Bullet
- filière du CPNV, étudiants en informatique, médiatique et polymécanique
- cinéma
- musées
- écoles de cirque/danse
- piscines couverte et plein air
- fitness
- sociétés locales (musique, jeunesse, développement, VTT,...)

## ACCÈS

Route, train, bus

## TRANSPORTS

**En voiture :** Autoroute A5 : Yverdon-Ouest

**En train :** Ste-Croix -> Yverdon, toutes les 30 minutes

**En bus :** Mauborget - Ste-Croix - L'Auberson : toutes les 30 minutes

Buttes -> Ste-Croix : 3x par jour

A la demande : AlloBus (circule uniquement sur réservation au 024 455 43 30, minimum 60 minutes avant le départ, pendant les heures de desserte de la gare)

## LOISIRS

La région du Balcon du Jura vous propose de nombreuses activités sportives et culturelles : Cinéma, musée, fitness, piscines, tennis, mini-golf, centre sportif, terrain de football, école de danse et de cirque ainsi que de magnifiques balades pédestres tout au long de l'année. La pratique du VTT est également possible et très appréciée.

En hiver, profitez des joies de la neige grâce aux randonnées en raquettes, à la patinoire naturelle, aux pistes de ski de fond (classique/skating) et également aux pistes de ski alpin avec la station hivernale et familiale des Rasses. De plus, des pistes éclairées permettront aux skieurs alpins et de fond de profiter d'un moment sportif dans des décors diurnes ou nocturnes enchanteurs.

Pour de plus amples renseignements : [www.sainte-croix-les-rasses-tourisme.ch](http://www.sainte-croix-les-rasses-tourisme.ch), [www.loisirs.ch](http://www.loisirs.ch)

## PARTICULARITÉS

Non-fumeurs

Animaux à discuter

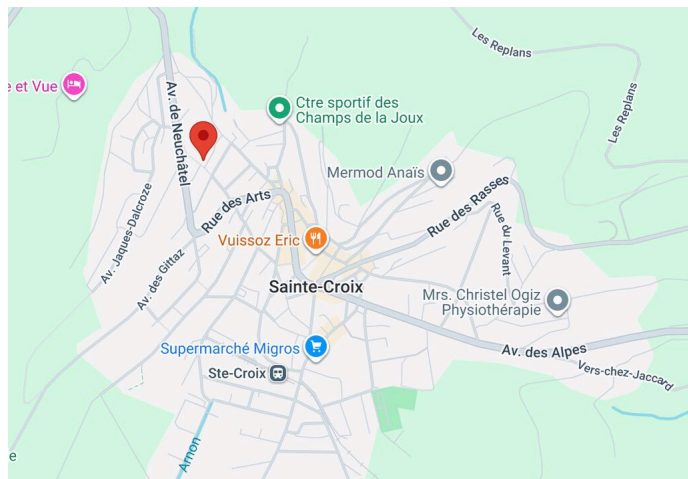
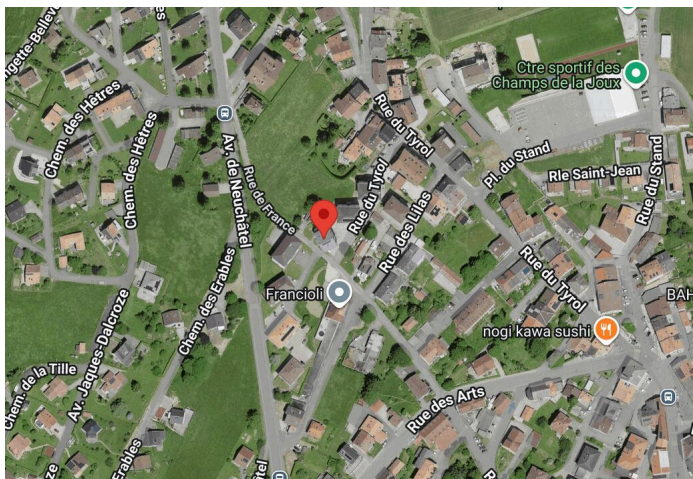
## REMARQUES

Conditions de location :

- Solvabilité (Suisse ou avec Permis B ou C, revenu fixe et pas de poursuite)
- Caution de 3 mois de loyer
- Assurances RC + ECA

## SITUATION

CH-1450 Ste-Croix | Rue de France 10 | **CHF 1'400.-/mois + ch.**



### SITUATION

En voiture, ce bien se situe à seulement :  
 15 min de Fleurier  
 25 min d' Yverdon-les-Bains et de Pontarlier (FR)  
 45 min de Neuchâtel et de Lausanne  
 60 min de Genève-Aéroport

	
Gare	500 m
Transports publics	100 m
Jardin d'enfants	500 m
Ecole primaire	500 m
Ecole secondaire	500 m
Banque	500 m



**TransCréa Sàrl**

Immobilier  
Conseils - Location - Vente

## CARACTÉRISTIQUES

CH-1450 Ste-Croix | Rue de France 10 | **CHF 1'400.-/mois + ch.**

### CARACTÉRISTIQUES

Disponibilité	<b>A convenir</b>	Situé au	<b>1er étage</b>
Type	<b>Appartement</b>	Charges	<b>CHF 140.-/mois (Acompte)</b>
Référence	<b>France10 - 1er</b>	Surface habitable	<b>~ 83 m<sup>2</sup></b>
Pièces	<b>3.5</b>	Nombre de mois de garantie	<b>3</b>
Chambres	<b>2</b>		
Sanitaire	<b>1</b>		

### COMMODITÉS

#### ENVIRONNEMENT

- Village
- Commerces
- Banque
- Poste
- Restaurant(s)
- Gare
- Arrêt de bus
- Crèche/garderie
- Ecole primaire
- Ecole secondaire
- Centre sportif
- Remontées mécaniques
- Sentiers de randonnée
- Musée
- Cinéma
- Hôpital / Clinique
- Médecin
- Proche douane

#### EXTÉRIEUR

- Balcon(s)
- Parking public

#### INTÉRIEUR

- Ascenseur
- Cuisine ouverte
- Cave
- Non meublé
- Lumineux
- Traversant

#### EQUIPEMENT

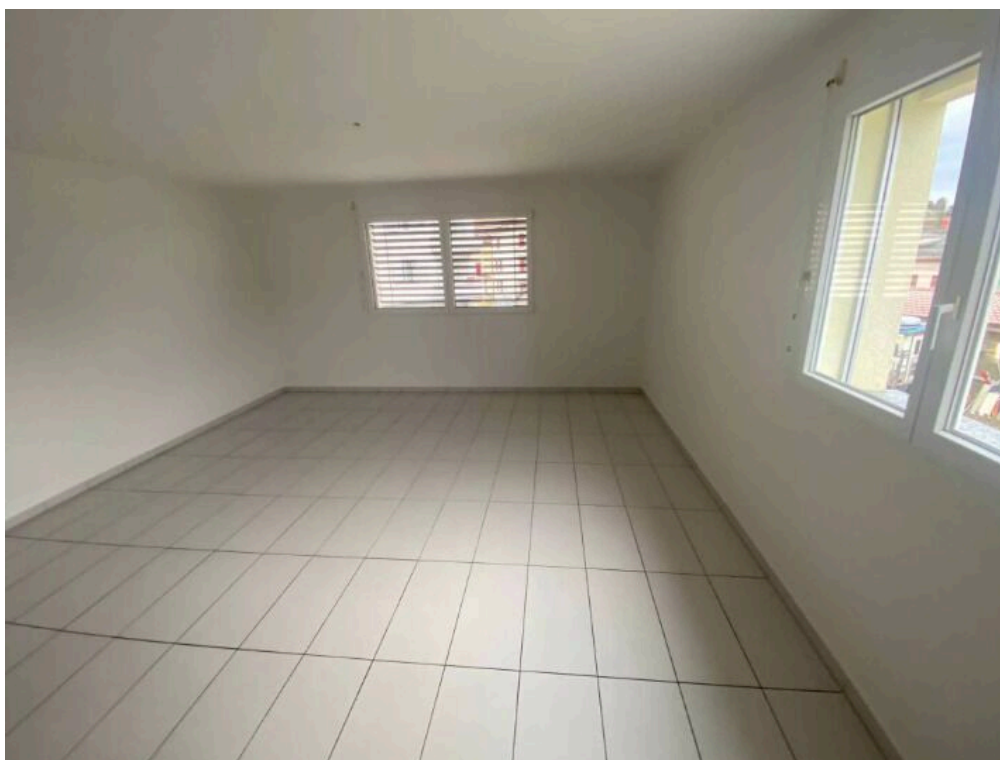
- Cuisine équipée
- Cuisine agencée
- Plaques vitrocéramiques
- Four
- Réfrigérateur
- Congélateur
- Lave-vaisselle
- Buanderie collective
- Douche
- Téléphone
- Téléréseau
- WiFi
- Digicode



## PHOTO(S)



Cuisine



Séjour



Chambre 1



SDD



Balcon



Immeuble