



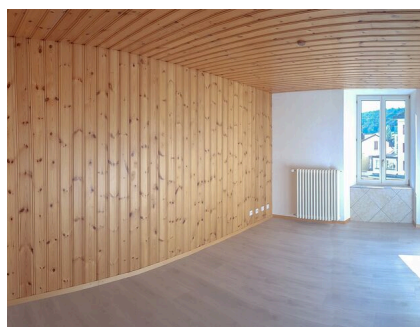
APPT DE 3.5 PIÈCES AVEC BALCON ET ASCENSEUR

Rue Centrale 6 | 1450 Ste-Croix | Référence : Centrale 6 - Appt 5

CHF 990.-/mois + ch.

APPT DE 3.5 PIÈCES AVEC BALCON ET ASCENSEUR

CH-1450 Ste-Croix | Rue Centrale 6 | **CHF 990.-/mois + ch.**



BALCON - ASCENSEUR - COIN DETENTE COMMUN

Appartement de 3.5 pièces d'env. 64 m², situé au 1^{er} étage. Peinture neuve en 2025.

Il dispose de :

- Cuisine agencée et équipée ouverte sur séjour
- 2 chambres
- 1 salle d'eau avec baignoire, lavabo et WC
- 1 cave

Le bâtiment dispose aussi d'un coin détente extérieur et d'une buanderie commune (puce rechargeable)

COMMUNE

Bienvenue à Ste-Croix

Altitude : 1 000 m

Population permanente au 31.12.2024 : 5 130 hab.

Taux d'imposition 2024 : 70%

Pour de plus amples renseignements : Commune de Sainte-Croix

A proximité de Lausanne et Neuchâtel, Ste-Croix offre toutes les commodités d'une ville :

- commerces de proximité (Coop, Migros, Denner)

CARACTÉRISTIQUES

Référence: **Centrale 6 - Appt 5**

Type: **Appartement**

Disponibilité: **A convenir**

Pièces: **3.5**

Chambres: **2**

Sanitaire: **1**

Situé au: **1^{er} étage**

Surface habitable: **~ 64 m²**

Charges: **CHF 160.-/mois (Forfait)**

Installation chauffage: **Radiateur**



TransCréa Sàrl

Immobilier

Conseils - Location - Vente

- boulangeries, tea-room
- boucheries
- fleuriste
- banques/poste
- restaurants
- hôpital/cabinets médicaux (dentiste, pédiatre, gynécologue, dermatologue, etc)/pharmacies
- EMS
- crèche
- établissements scolaires primaire et secondaire à Sainte-Croix, L'Auberson et Bullet
- filière du CPNV, étudiants en informatique, médiamatique et polymécanique
- cinéma
- musées
- écoles de cirque/danse
- piscines couverte et plein air
- fitness
- sociétés locales (musique, jeunesse, développement, VTT,...)

ACCÈS

Route, train, bus

TRANSPORTS

En voiture : Autoroute A5 : Yverdon-Ouest

En train : Ste-Croix -> Yverdon, toutes les 30 minutes

En bus : Mauborget - Ste-Croix - L'Auberson : toutes les 30 minutes

Buttes -> Ste-Croix : 3x par jour

A la demande : AlloBus (circule uniquement sur réservation au 024 455 43 30, minimum 60 minutes avant le départ, pendant les heures de desserte de la gare)

LOISIRS

La région du Balcon du Jura vous propose de nombreuses activités sportives et culturelles : Cinéma, musée, fitness, piscines, tennis, mini-golf, centre sportif, terrain de football, école de danse et de cirque ainsi que de magnifiques balades pédestres tout au long de l'année. La pratique du VTT est également possible et très appréciée.

En hiver, profitez des joies de la neige grâce aux randonnées en raquettes, à la patinoire naturelle, aux pistes de ski de fond (classique/skating) et également aux pistes de ski alpin avec la station hivernale et familiale des Rasses. De plus, des pistes éclairées permettront aux skieurs alpins et de fond de profiter d'un moment sportif dans des décors diurnes ou nocturnes enchanteurs.

Pour de plus amples renseignements : www.sainte-croix-les-rasses-tourisme.ch, www.loisirs.ch

PARTICULARITÉS

Non-fumeur

Chiens interdits

REMARQUES

Conditions de location

- Solvabilité (Suisse ou avec Permis B ou C, revenu fixe et pas de poursuite)
- Caution de 3 mois de loyer
- Assurances RC/ménage + ECA



TransCréa Sàrl

Immobilier
Conseils - Location - Vente

CARACTÉRISTIQUES

CH-1450 Ste-Croix | Rue Centrale 6 | **CHF 990.-/mois + ch.**

CARACTÉRISTIQUES

Disponibilité	A convenir	Situé au	1er étage
Type	Appartement	Charges	CHF 160.-/mois (Forfait)
Référence	Centrale 6 - Appt 5	Installation chauffage	Radiateur
Pièces	3.5	Surface habitable	~ 64 m²
Chambres	2	Nombre de mois de garantie	3
Sanitaire	1		

COMMODITÉS

ENVIRONNEMENT

- Centre-ville
- Village
- Montagnes
- Commerces
- Rue commerçante
- Banque
- Poste
- Restaurant(s)
- Pharmacie
- Gare
- Arrêt de bus
- Enfants bienvenus
- Crèche/garderie
- Ecole primaire
- Ecole secondaire
- Station de ski
- Piste ski de fond
- Sentiers de randonnée
- Cinéma
- Hôpital / Clinique
- Proche douane

EXTÉRIEUR

- Balcon(s)
- Parking public

INTÉRIEUR

- Ascenseur
- Cave
- Traversant
- Cuisine ouverte
- Non meublé

EQUIPEMENT

- Cuisine équipée
- Four
- Lave-vaisselle
- Cuisine agencée
- Réfrigérateur
- Buanderie collective
- Plaques vitrocéramiques
- Congélateur
- Baignoire



TransCréa Sàrl
Immobilier
Conseils - Location - Vente

PHOTO(S)



Ch. 1



Ch. 2





TransCréa Sàrl
Immobilier
Conseils - Location - Vente

