



APPT DE 2.5 PIÈCES AVEC BALCON RÉNOVÉ EN 2026

Avenue de Neuchâtel 8 | 1450 Ste-Croix | Référence : Neuchâtel 8, Appt 12

CHF 950.-/mois + ch.

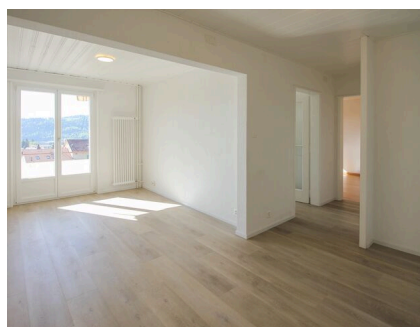


TransCréa Sàrl

Immobilier
Conseils - Location - Vente

APPT DE 2.5 PIÈCES AVEC BALCON RÉNOVÉ EN 2026

CH-1450 Ste-Croix | Avenue de Neuchâtel 8 | **CHF 950.-/mois + ch.**



RENOVE EN 2026 - CUISINE AGENCEE - BALCON

Appartement rénové de 2.5 pièces d'env. 50 m², situé au rez supérieur disposant de :

- Entrée avec armoire murale
- Cuisine agencée & équipée habitable
- Séjour avec réduit
- 1 chambre
- 1 salle d'eau avec douche, lavabo et WC
- Balcon
- 1 cave
- 1 grenier
- Place de parc extérieure n°4 à CHF 50.-/mois en sus

Buanderie commune (pré-paiement).

(Photos : Décoration non contractuelle)

COMMUNE

Bienvenue à Ste-Croix

Altitude : 1 000 m

Population permanente au 31.12.2024 : 5 130 hab.

Taux d'imposition 2024 : 70%

Pour de plus amples renseignements : Commune de Sainte-Croix

CARACTÉRISTIQUES

Référence: **Neuchâtel 8, Appt 12**

Type: **Appartement**

Disponibilité: **Immédiatement**

Pièces: **2.5**

Chambre: **1**

Sanitaire: **1**

Situé au: **Rez supérieur**

Surface habitable: **~ 50 m²**

Charges: **CHF 180.-/mois (Acompte)**

Dernières rénovations: **2026**

Places de parc: **Oui, obligatoire**



TransCréa Sàrl

Immobilier
Conseils - Location - Vente

A proximité de Lausanne et Neuchâtel, Ste-Croix offre toutes les commodités d'une ville :

- commerces de proximité (Coop, Migros, Denner)
- boulangeries, tea-room
- boucheries
- fleuriste
- banques/poste
- restaurants
- hôpital/cabinets médicaux (dentiste, pédiatre, gynécologue, dermatologue, etc)/pharmacies
- EMS
- crèche
- établissements scolaires primaire et secondaire à Sainte-Croix, L'Auberson et Bullet
- filière du CPNV, étudiants en informatique, médiamatique et polymécanique
- cinéma
- musées
- écoles de cirque/danse
- piscines couverte et plein air
- fitness
- sociétés locales (musique, jeunesse, développement, VTT,...)

ACCÈS

Route, train, bus

TRANSPORTS

En voiture : Autoroute A5 : Yverdon-Ouest

En train : Ste-Croix -> Yverdon, toutes les 30 minutes

En bus : Arrêt à quelques mètres seulement

Mauborget - Ste-Croix - L'Auberson : toutes les 30 minutes

Buttes -> Ste-Croix : 3x par jour

A la demande : AlloBus (circule uniquement sur réservation au 024 455 43 30, minimum 60 minutes avant le départ, pendant les heures de desserte de la gare)

LOISIRS

La région du Balcon du Jura vous propose de nombreuses activités sportives et culturelles : Cinéma, musée, fitness, piscines, tennis, mini-golf, centre sportif, terrain de football, école de danse et de cirque ainsi que de magnifiques balades pédestres tout au long de l'année. La pratique du VTT est également possible et très appréciée.

En hiver, profitez des joies de la neige grâce aux randonnées en raquettes, à la patinoire naturelle, aux pistes de ski de fond (classique/skating) et également aux pistes de ski alpin avec la station hivernale et familiale des Rasses. De plus, des pistes éclairées permettront aux skieurs alpins et de fond de profiter d'un moment sportif dans des décors diurnes ou nocturnes enchanteurs.

Pour de plus amples renseignements : www.sainte-croix-les-rasses-tourisme.ch, www.loisirs.ch

PARTICULARITÉS

Non-fumeurs

Animaux interdits

REMARQUES

Conditions de location :

- Solvabilité (Suisse ou avec Permis B ou C, revenu fixe et pas de poursuite)
- Caution de 3 mois de loyer



TransCréa Sàrl

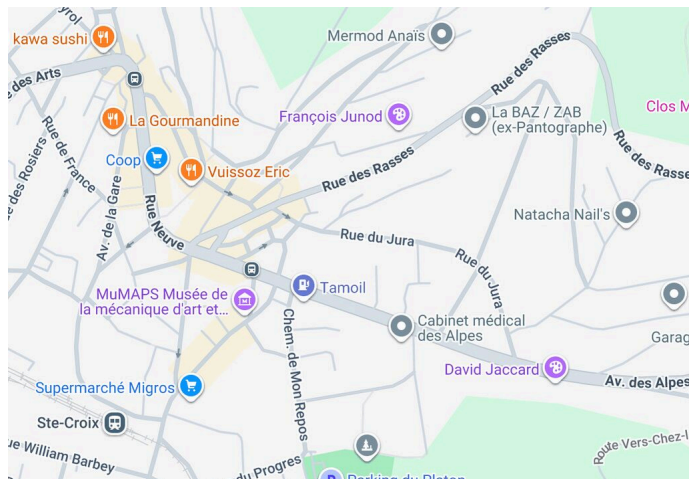
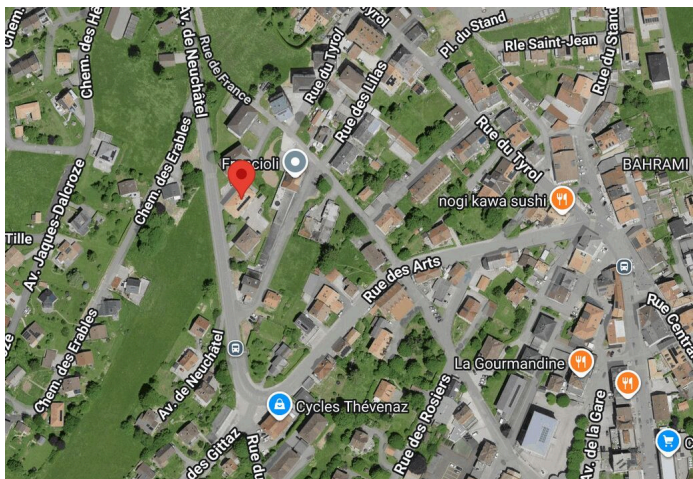
Immobilier

Conseils - Location - Vente

- Assurances RC + ECA

SITUATION

CH-1450 Ste-Croix | Avenue de Neuchâtel 8 | **CHF 950.-/mois + ch.**



SITUATION

En voiture, ce bien se situe à seulement :
15 min de Fleurier
25 min d' Yverdon-les-Bains et de Pontarlier (FR)
45 min de Neuchâtel et de Lausanne
60 min de Genève-Aéroport



TransCréa Sàrl

Immobilier
Conseils - Location - Vente

CARACTÉRISTIQUES

CH-1450 Ste-Croix | Avenue de Neuchâtel 8 | **CHF 950.-/mois + ch.**

CARACTÉRISTIQUES

Disponibilité	Immédiatement	Charges	CHF 180.-/mois (Acompte)
Type	Appartement	Dernières rénovations	2026
Référence	Neuchâtel 8, Appt 12	Surface habitable	~ 50 m²
Pièces	2.5	Nombre de mois de garantie	3
Chambre	1	Places de parc	Oui, obligatoire
Sanitaire	1	Place de parc extérieure	1 non inclus/-e(s) CHF 50.-
Situé au	Rez supérieur		

COMMODITÉS

ENVIRONNEMENT

- Village
- Commerces
- Banque
- Poste
- Restaurant(s)
- Pharmacie
- Gare
- Arrêt de bus
- Crèche/garderie
- Ecole primaire
- Ecole secondaire
- Piscine publique
- Piste de ski
- Remontées mécaniques
- Piste ski de fond
- Sentiers de randonnée
- Musée
- Cinéma
- Hôpital / Clinique
- Médecin
- Proche douane

EXTÉRIEUR

- Balcon(s)
- Parking

INTÉRIEUR

- Sans ascenseur
- Cuisine habitable
- Salle de bain privative
- Cave
- Grenier
- Non meublé
- Armoires encastrées
- Lumineux
- Animaux non autorisés

EQUIPEMENT

- Cuisine équipée
- Cuisine agencée
- Plaques vitrocéramiques
- Four
- Réfrigérateur
- Congélateur



- Lave-vaisselle
- Buanderie collective

- Douche

- Interphone

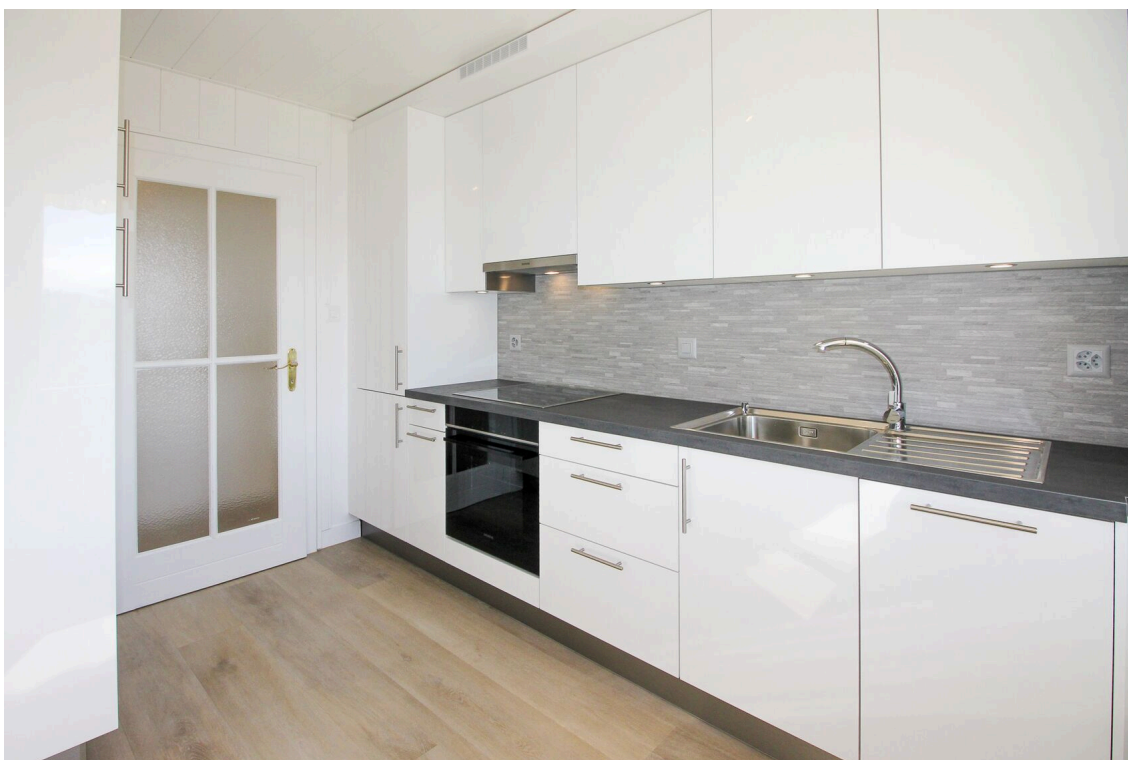
ETAT

- Rénové

ENSOLEILLEMENT

- Optimal

VUE INTÉRIEURE



Cuisine



Cuisine



Séjour



Séjour



TransCréa Sàrl
Immobilier
Conseils - Location - Vente



Chambre



Chambre



TransCréa Sàrl
Immobilier
Conseils - Location - Vente



SDD

VUE EXTÉRIEURE



Balcon



Vue



TransCréa Sàrl

Immobilier
Conseils - Location - Vente



Vue

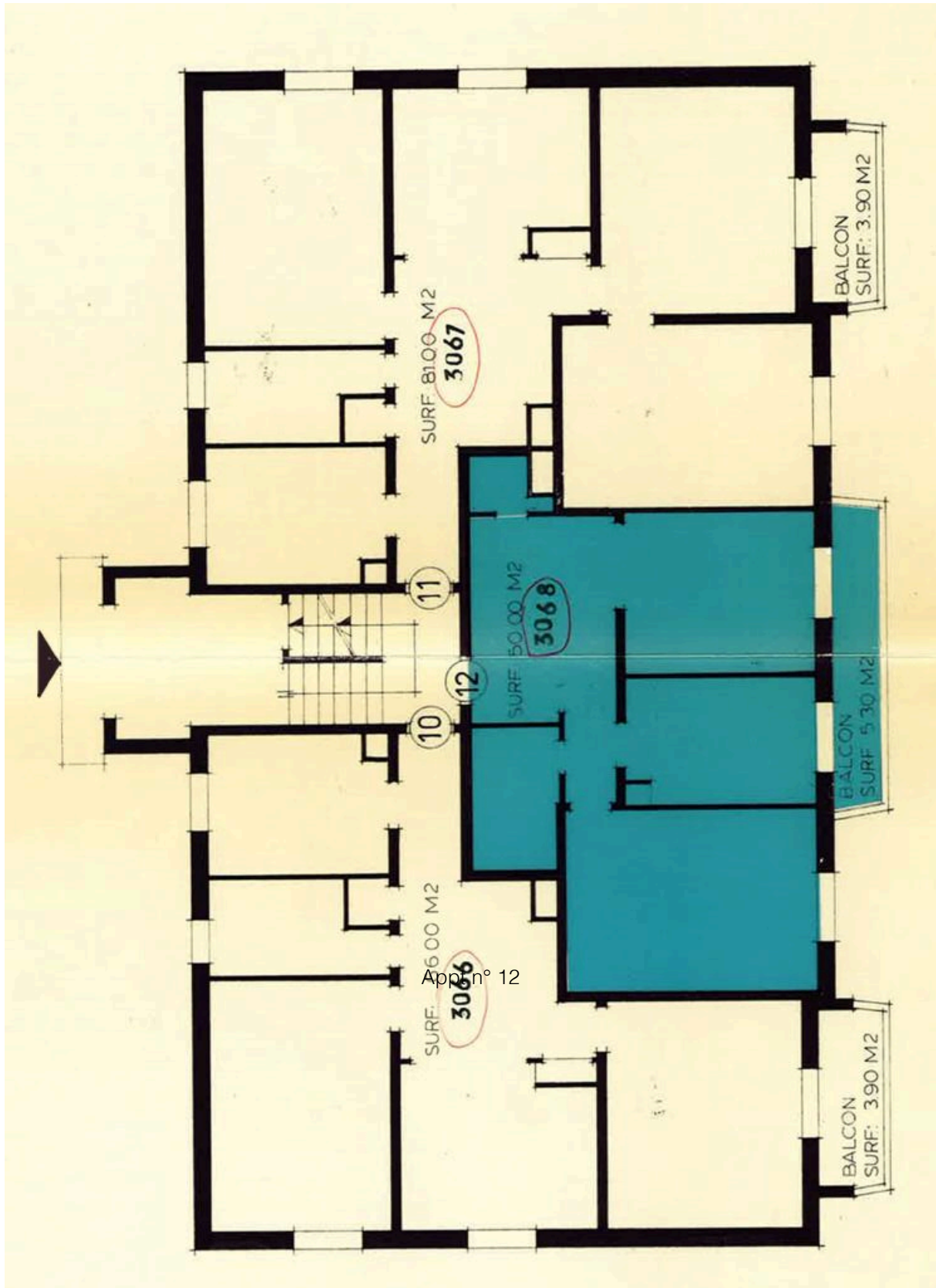


TransCréa Sàrl

Immobilier

Conseils - Location - Vente

PLAN





PHOTO(S)



Parking