



TransCréa Sàrl

Immobilier

Conseils - Location - Vente



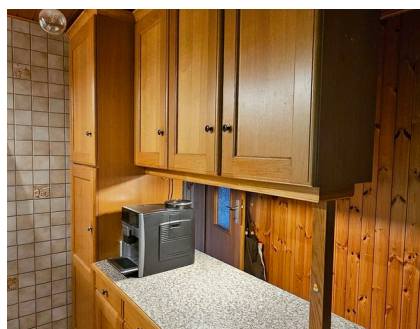
CHALET DE 3.5 PIÈCES, EN LISIÈRE DE FORÊT

Chem. de la Colonie 7 | 1453 Mauborget | Référence : Colonie 7

CHF 1'300.-/mois

CHALET DE 3.5 PIÈCES, EN LISIÈRE DE FORÊT

CH-1453 Mauborget | Chem. de la Colonie 7 | **CHF 1'300.-/mois**



JARDIN - FOUR A PAIN - AVEC CACHET

Chalet individuel de 3.5 pièces, en lisière de forêt, dans quartier calme et sans grand trafic.

Rez :

- Hall avec armoires
- Cuisine agencée
- Séjour avec poêle à pellets et cheminée à bois
- 1 salle d'eau avec douche, lavabo et WC, avec colonne de lavage (à bien plaie)
- 1 chambre

1er étage

- 1 pièce mansardée

Extérieur :

- Balcon
- Terrasse
- Jardin et coin couvert avec four à pain/pizza

Loyer mensuel net : *CHF 1'300.- + charges individuelles* (payées directement par le locataire aux fournisseurs, ex.: pellets/bois - ~1'200.- à 1'500.-/an,

CARACTÉRISTIQUES

Référence: **Colonie 7**

Type: **Chalet**

Disponibilité: **Été 2026**

Pièces: **3.5**

Chambres: **2**

Sanitaire: **1**

Type de chauffage: **Bois**

Eau chaude sanitaire: **Electrique**

Installations chauffage: **Radiateur, Poêle**

Zone de construction: **zone village**



TransCréa Sàrl

Immobilier
Conseils - Location - Vente

ramonage, électricité (lumières, radiateurs, chauffe-eau), diverses taxes communales, etc.)

COMMUNE

Bienvenue à Mauborget : <https://aum205.wixsite.com/mauborget>

Altitude : 1 173m

Population permanente au 31.12.2022 : 139 hab.

Taux d'imposition 2024 : 70%

Café-restaurant : Paral'Aile Café

De plus, vous trouverez à Bullet & Ste-Croix toutes les commodités nécessaires (à moins de 5 kilomètres) :

- Commerces d'alimentation, boulangeries, tea-room, boucheries
- Banques, Poste
- Hôpital, pédiatre, médecins généralistes, dentiste, pharmacies, ostéopathe, opticien, hébergement médico-social
- Crèche, établissements scolaires primaire et secondaire, filière du CPNV
- Cinéma, musée, fitness, piscines, patinoire naturelle, tennis, mini-golf, centre sportif, terrain de football
- Station de ski aux Rasses, piste pour raquettes à neige et ski de fond, sentiers pour la randonnée
- Restaurants, buvettes et chalets d'alpage durant la période estivale
- Nombreuses sociétés locales (musique, football, volley-ball, gymnastique, danse, cirque, etc.)

ACCÈS

Route, train, bus

TRANSPORTS

En voiture : Autoroute A5 : Champagne

En train : Sainte-Croix - Yverdon-les-Bains – Toutes les 30 minutes

En bus : Un arrêt de bus est situé devant le bâtiment

Mauborget - L'Auberson (Travys - 615)

Mauborget - Yverdon (Bus postal - 625)

A la demande : AlloBus (circule uniquement sur réservation au 024 455 43 30, minimum 60 minutes avant le départ, pendant les heures de desserte de la gare)

LOISIRS

La région du Balcon du Jura vous propose de nombreuses activités sportives et culturelles : piscine couverte et en plein air, école de danse et de cirque, musées et cinéma, ainsi que de magnifiques balades pédestres tout au long de l'année. La pratique du VTT est également possible et très appréciée.

En hiver, profitez des joies de la neige grâce aux randonnées en raquettes, à la patinoire naturelle, aux pistes de ski de fond (classique/skating) et également aux pistes de ski alpin avec la station hivernale et familiale des Rasses. De plus, des pistes éclairées permettront aux skieurs alpins et de fond de profiter d'un moment sportif dans des décors diurnes ou nocturnes enchanteurs.

Pour de plus amples renseignements : www.sainte-croix-les-rasses-tourisme.ch

PARTICULARITÉS

Non-fumeur

Animaux sous conditions



TransCréa Sàrl

Immobilier
Conseils - Location - Vente

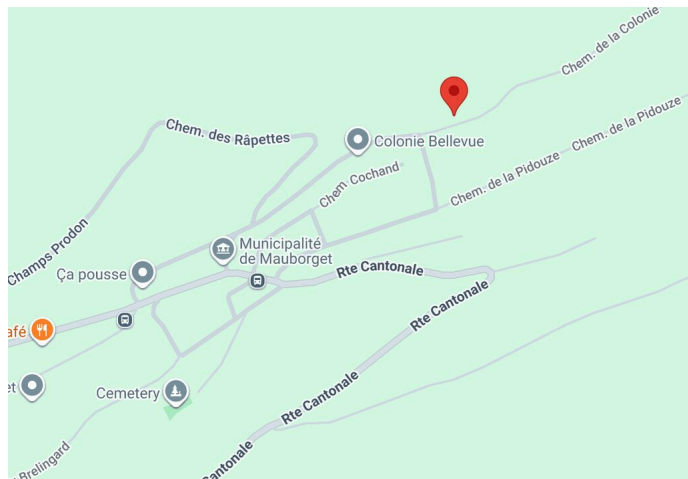
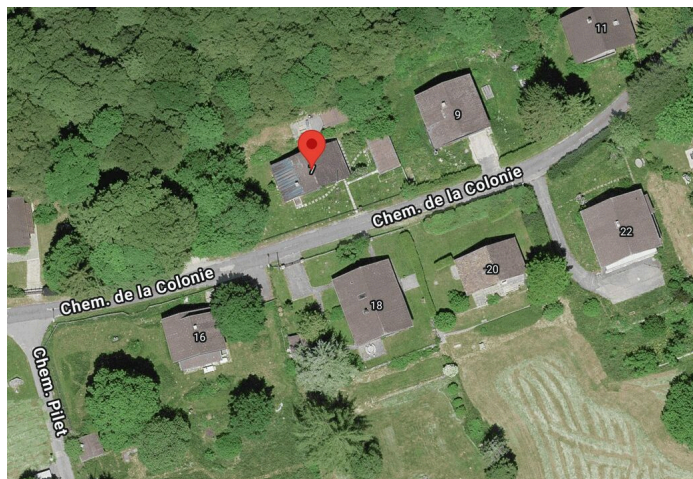
REMARQUES

Conditions de location

- Solvabilité (Suisse ou avec Permis B ou C, revenu fixe et pas de poursuite)
- Caution de 3 mois de loyer
- Assurance RC/ménage + ECA

SITUATION

CH-1453 Mauborget | Chem. de la Colonie 7 | **CHF 1'300.-/mois**



SITUATION

En voiture, Mauborget est situé à :
5 minutes de Ste-Croix
25 minutes d'Yverdon-les-Bains
45 minutes de Neuchâtel
50 minutes de Lausanne

				
Gare	9.74 km	2h30	2h24	15 min.
Transports publics	9.74 km	2h28	2h19	14 min.
Commerces	3.33 km	1h52	1h15	15 min.
Hôpital	9.82 km	3h39	1h42	26 min.



TransCréa Sàrl

Immobilier
Conseils - Location - Vente

CARACTÉRISTIQUES

CH-1453 Mauborget | Chem. de la Colonie 7 | **CHF 1'300.-/mois**

CARACTÉRISTIQUES

Disponibilité	Été 2026	Type de chauffage	Bois
Type	Chalet	Installations chauffage	Radiateur, Poêle
Référence	Colonie 7	Eau chaude sanitaire	Electrique
Pièces	3.5	Zone de construction	zone village
Chambres	2	Nombre de mois de garantie	3
Sanitaire	1		

COMMODITÉS

ENVIRONNEMENT

- Village
- Verdoyant
- Montagnes
- Quartier résidentiel
- Restaurant(s)
- Arrêt de bus
- Sentiers de randonnée
- Proche douane

EXTÉRIEUR

- Balcon(s)
- Terrasse(s)
- Utilisation exclusive du jardin
- Jardin

INTÉRIEUR

- Sans ascenseur
- Cuisine ouverte
- Cave
- Partiellement meublé
- Armoires encastrées
- Cheminée
- Poêle suédois
- Lumineux
- Traversant
- Mansardé
- Avec cachet
- Animaux non autorisés

EQUIPEMENT

- Cuisine équipée
- Cuisine agencée
- Plaques vitrocéramiques
- Four
- Réfrigérateur
- Lave-vaisselle
- Branchements pour colonne de lavage
- Douche

ENSOLEILLEMENT

- Optimal



TransCréa Sàrl

Immobilier
Conseils - Location - Vente

VUE

- Champêtre

- Jardin

- Forêt

PHOTO(S)



Véranda



Séjour



Cuisine



Cuisine



Chambre sous toit



SDD