



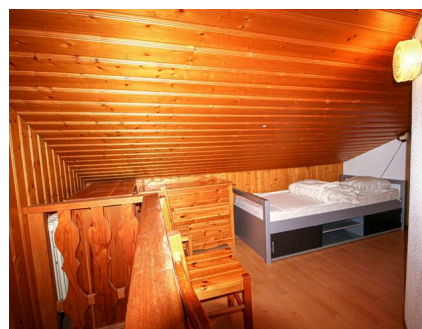
## **STUDIO EN DUPLEX AVEC BALCON- TERRASSE**

Chemin des Bosquets 3 | 1450 Ste-Croix | Référence : Persée 14

**CHF 590.-/mois + ch.**

## STUDIO EN DUPLEX AVEC BALCON-TERRASSE

CH-1450 Ste-Croix | Chemin des Bosquets 3 | **CHF 590.-/mois + ch.**



### ENVIRONNEMENT AVEC VUE - NATURE - TRANQUILLITE

Studio en duplex de plain-pied, d'une surface d'env. 28 m<sup>2</sup>, il se compose de :

- *Rez* : Entrée indépendante depuis le balcon-terrasse sur séjour avec cheminée décorative et cuisine agencée & équipée (cuisinière, hotte, frigo)
- *Etage* : Chambre mansardée et salle de bains avec baignoire, lavabo & WC
- 1 cave
- 1 réduit

Buanderie commune à prépaiement. Parking public extérieur.

### COMMUNE

Sainte-Croix est une commune du Balcon du Jura d'env. 4'900 habitants située à env. 1'000 m d'altitude et à 20 km d'Yverdon-les-Bains et à 10 km de la France. Son taux d'imposition : 70% de l'impôt de base (2013)

A proximité de Lausanne et Neuchâtel, Sainte-Croix offre toutes les commodités d'une ville :

- commerces de proximité (Coop, Migros, Denner)
- boulangeries, tea-room
- boucheries
- fleuriste
- banques/poste

### CARACTÉRISTIQUES

Référence: **Persée 14**

Type: **Duplex**

Disponibilité: **01.02.2026**

Pièces: **1.5**

Chambre: **1**

Sanitaire: **1**

Situé au: **Rez-de-chaussée**

Surface habitable: **~ 28 m<sup>2</sup>**

Charges: **CHF 100.-/mois (Forfait)**

Places de parc: **Oui, optionnel**





**TransCréa Sàrl**

Immobilier

Conseils - Location - Vente

- restaurants
- hôpital/cabinets médicaux (dentiste, pédiatre, gynécologue, dermatologue, etc)/pharmacies
- EMS
- crèche
- établissements scolaires primaire et secondaire à Sainte-Croix, L'Auberson et Bullet
- filière du CPNV, étudiants en informatique, médiamatique et polymécanique
- cinéma
- musées
- écoles de cirque/danse
- piscines couverte et plein air
- fitness
- sociétés locales (musique, jeunesse, développement, VTT,...)

Pour de plus amples renseignements : [www.sainte-croix.ch](http://www.sainte-croix.ch)

## ACCÈS

Route, train, bus

## TRANSPORTS

En voiture : Autoroute A5, sortie 2 : Yverdon-Ouest

En train : Sainte-Croix - Yverdon-les-Bains – Toutes les 30 minutes

En bus :

Travys (ligne 615) : L'Auberson - Sainte-Croix - Bullet – Mauborget - Toutes les 30 minutes

Car postal (ligne 392) : Buttes - La Côte-aux-Fées - Sainte-Croix - 3x par jour

Bus à la demande : AlloBus (circule uniquement sur réservation au 024 455 43 30, minimum 60 minutes avant le départ, pendant les heures de desserte de la gare)

## LOISIRS

La région du Balcon du Jura vous propose de nombreuses activités sportives et culturelles : piscine couverte et en plein air, école de danse et de cirque, musées et cinéma, ainsi que de magnifiques balades pédestres tout au long de l'année. La pratique du VTT est également possible et très appréciée.

En hiver, profitez des joies de la neige grâce aux randonnées en raquettes, à la patinoire naturelle, aux pistes de ski de fond (classique/skating) et également aux pistes de ski alpin avec la station hivernale et familiale des Rasses. De plus, des pistes éclairées permettront aux skieurs alpins et de fond de profiter d'un moment sportif dans des décors diurnes ou nocturnes enchanteurs.

Pour de plus amples renseignements : [www.sainte-croix-les-rasses-tourisme.ch](http://www.sainte-croix-les-rasses-tourisme.ch)

## PARTICULARITÉS

Non-fumeur

Chiens interdits & chats/rongeurs sous conditions

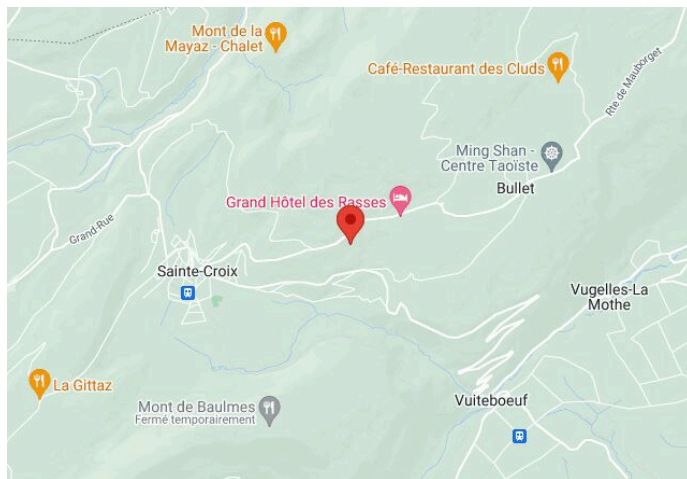
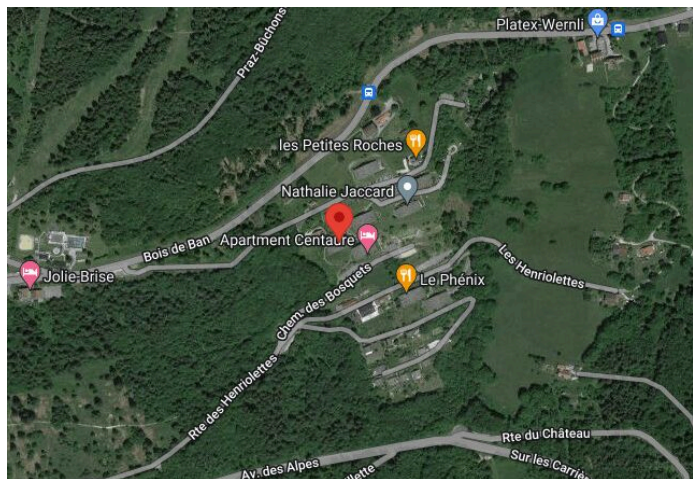
## REMARQUES

*Conditions de location*

- Solvabilité (Suisse ou avec Permis B ou C, revenu fixe et pas de poursuite)
- Caution de 3 mois de loyer
- Assurances RC/ménage + ECA





## SITUATION

CH-1450 Ste-Croix | Chemin des Bosquets 3 | **CHF 590.-/mois + ch.**



### SITUATION

Situé sur le Domaine des Petites Roches (dessus), à 2 km du village de Ste-Croix  
En voiture, ce bien se situe à seulement :  
15 min de Fleurier  
25 min d'Yverdon-les-Bains et de Pontarlier (FR)  
45 min de Neuchâtel et de Lausanne  
60 min de Genève-Aéroport

				
Gare	2.06 km	28 min.	28 min.	4 min.



**TransCréa Sàrl**

Immobilier  
Conseils - Location - Vente

## CARACTÉRISTIQUES

CH-1450 Ste-Croix | Chemin des Bosquets 3 | **CHF 590.-/mois + ch.**

### CARACTÉRISTIQUES

Disponibilité	<b>01.02.2026</b>	Situé au	<b>Rez-de-chaussée</b>
Type	<b>Duplex</b>	Charges	<b>CHF 100.-/mois (Forfait)</b>
Référence	<b>Persée 14</b>	Surface habitable	<b>~ 28 m²</b>
Pièces	<b>1.5</b>	Nombre de mois de garantie	<b>3</b>
Chambre	<b>1</b>	Places de parc	<b>Oui, optionnel</b>
Sanitaire	<b>1</b>		

### COMMODITÉS

#### ENVIRONNEMENT

- Verdoyant
- Arrêt de bus
- Sentiers de randonnée
- Montagnes
- Piscine publique
- Hôpital / Clinique
- Restaurant(s)
- Remontées mécaniques
- Proche douane

#### EXTÉRIEUR

- Balcon(s)
- Verdure
- Parking
- Silencieux/tranquille

#### INTÉRIEUR

- Sans ascenseur
- Cave
- Cheminée décorative
- Cuisine ouverte
- Local à ski
- Mansardé
- Salle de bain privative
- Non meublé

#### EQUIPEMENT

- Cuisine agencée
- Réfrigérateur
- Baignoire
- Cuisinière
- Buanderie collective
- Digicode
- Four



## PHOTO(S)



Entrée - Séjour - Cuisine



Entrée - Séjour - Cuisine





Chambre



Salle de bains



**TransCréa Sàrl**

Immobilier  
Conseils - Location - Vente



Entrée-terrasse



**TransCréa Sàrl**

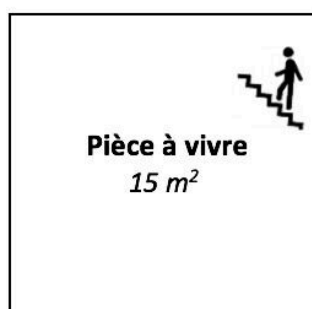
Immobilier  
Conseils - Location - Vente

PERSÉE 14,  
DOMAINE DES PETITES ROCHES,  
CHEMIN DES BOSQUETS 3,  
1450 STE-CROIX

PLAN APPROXIMATIF

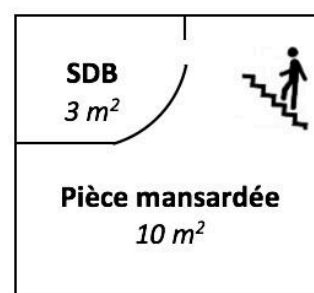
**SURFACE TOTALE D'ENV.  
28 M<sup>2</sup>**

**1<sup>ER</sup> NIVEAU**



**Entrée**

**2<sup>ÈME</sup> NIVEAU**







**TransCréa Sàrl**

Immobilier

Conseils - Location - Vente

