



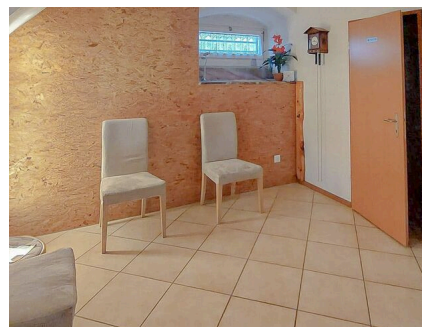
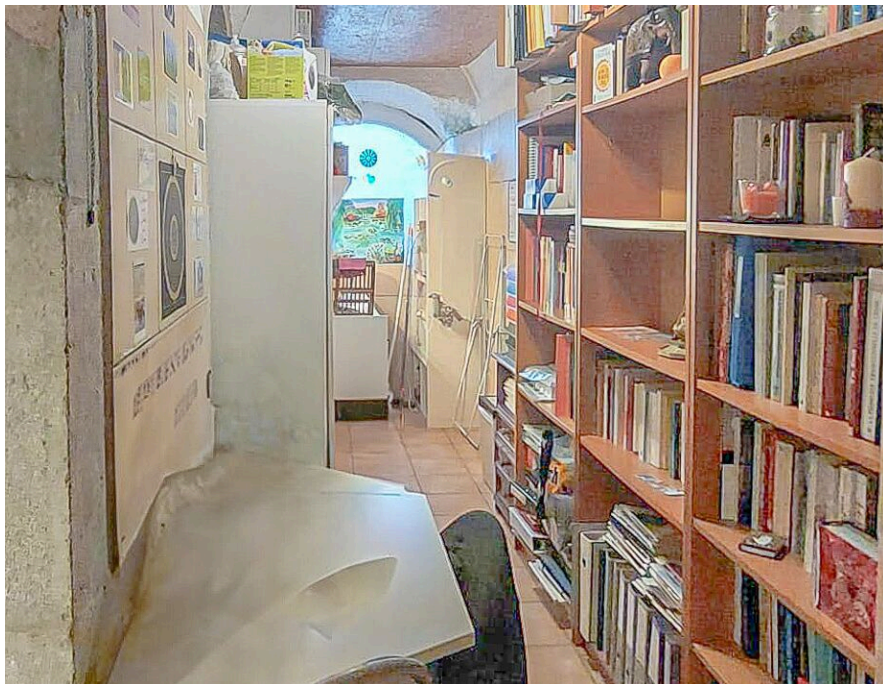
## **CABINET AVEC ENTRÉE INDÉPENDANTE AU CŒUR DU VILLAGE**

Rue Centrale 6 | 1450 Ste-Croix | Référence : Centrale 6 - Cabinet

**CHF 650.-/mois + ch.**

## CABINET AVEC ENTRÉE INDÉPENDANTE AU CŒUR DU VILLAGE

CH-1450 Ste-Croix | Rue Centrale 6 | **CHF 650.-/mois + ch.**



### PEINTURE NEUVE - PLAIN-PIED - ENTREE INDEPENDANTE

Dans ancienne cave voutée, local d'env. 52m<sup>2</sup> au rez-de-chaussée avec entrée indépendante, en plein cœur de Ste-Croix. Pl. de parc en zone bleue/blanche à proximité

*Idéal pour institut ou cabinet de bien-être, bureau, showroom ou artiste*

Il se compose de :

- 2 locaux
- 1 cuisine agencée et équipée habitable
- 1 salle de douche avec lavabo et WC

Buanderie commune à prépaiement, sur demande.

### COMMUNE

Sainte-Croix est une commune du Balcon du Jura d'environ 4'900 habitants située à env. 1'000 m d'altitude et à 20 km d'Yverdon-les-Bains et à 10 km de la France. Son taux d'imposition : 70% de l'impôt de base (2013)

A proximité de Lausanne et Neuchâtel, Sainte-Croix offre toutes les commodités d'une ville :

- commerces de proximité (Coop, Migros, Denner)
- boulangeries, tea-room
- boucheries

### CARACTÉRISTIQUES

Référence: **Centrale 6 - Cabinet**

Type: **Local commercial**

Disponibilité: **Immédiatement**

Situé au: **Rez inférieur**

Surface utile: **~ 52 m<sup>2</sup>**

Charges: **CHF 100.-/mois (Forfait)**



**TransCréa Sàrl**

Immobilier

Conseils - Location - Vente

- fleuriste
- banques/poste
- restaurants
- hôpital/cabinets médicaux (dentiste, pédiatre, gynécologue, dermatologue, etc)/pharmacies
- EMS
- crèche
- établissements scolaires primaire et secondaire à Sainte-Croix, L'Auberson et Bullet
- filière du CPNV, étudiants en informatique, médiatique et polymécanique
- cinéma
- musées
- écoles de cirque/danse
- piscines couverte et plein air
- fitness
- sociétés locales (musique, jeunesse, développement, VTT,...)

Pour de plus amples renseignements : [www.sainte-croix.ch](http://www.sainte-croix.ch)

## ACCÈS

Route, train, bus

## TRANSPORTS

En voiture : Autoroute A5, sortie 2 : Yverdon-Ouest

En train : Sainte-Croix - Yverdon-les-Bains – Toutes les 30 minutes

En bus :

Travys (ligne 615) : L'Auberson - Sainte-Croix - Bullet – Mauborget - Toutes les 30 minutes

Car postal (ligne 392) : Buttes - La Côte-aux-Fées - Sainte-Croix - 3x par jour

Bus à la demande : AlloBus (circule uniquement sur réservation au 024 455 43 30, minimum 60 minutes avant le départ, pendant les heures de desserte de la gare)

## LOISIRS

La région du Balcon du Jura vous propose de nombreuses activités sportives et culturelles : piscine couverte et en plein air, école de danse et de cirque, musées et cinéma, ainsi que de magnifiques balades pédestres tout au long de l'année. La pratique du VTT est également possible et très appréciée.

En hiver, profitez des joies de la neige grâce aux randonnées en raquettes, à la patinoire naturelle, aux pistes de ski de fond (classique/skating) et également aux pistes de ski alpin avec la station hivernale et familiale des Rasses. De plus, des pistes éclairées permettront aux skieurs alpins et de fond de profiter d'un moment sportif dans des décors diurnes ou nocturnes enchanteurs.

Pour de plus amples renseignements : [www.sainte-croix-les-rasses-tourisme.ch](http://www.sainte-croix-les-rasses-tourisme.ch)

## PARTICULARITÉS

Non-fumeurs

Animaux interdits

## REMARQUES

*Conditions de location*

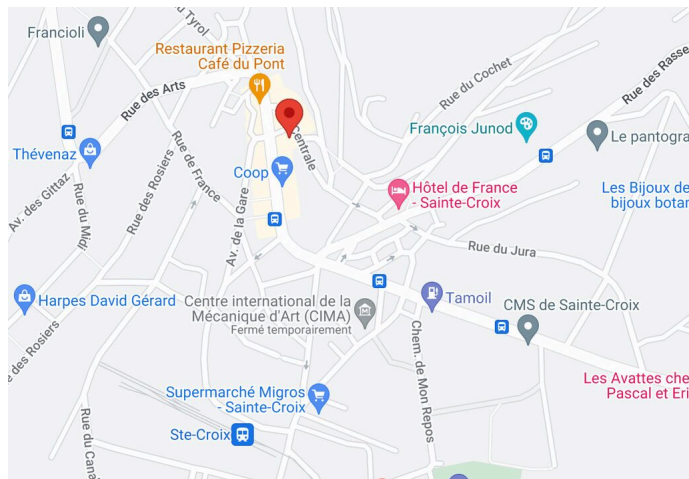
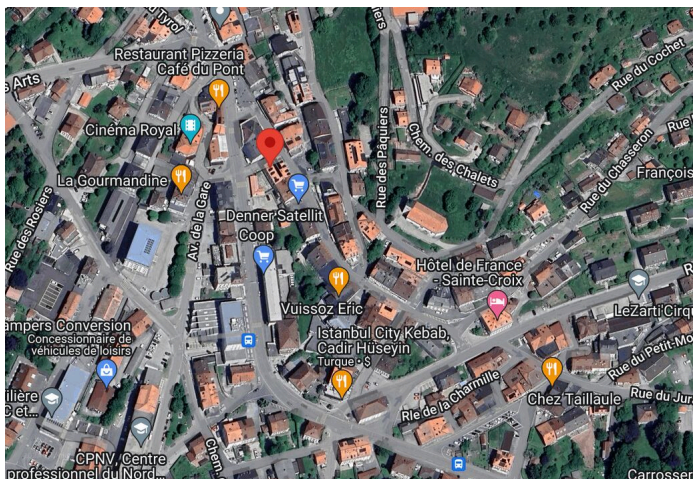
Solvabilité (Suisse ou avec Permis B ou C, revenu fixe et pas de poursuite)

Caution de 6 mois de loyer

Assurance RC/ménage





## SITUATION

CH-1450 Ste-Croix | Rue Centrale 6 | **CHF 650.-/mois + ch.**



### SITUATION

En voiture, ce bien se situe à seulement :  
15 min de Fleurier  
25 min d'Yverdon-les-Bains et de Pontarlier (FR)  
45 min de Neuchâtel et de Lausanne  
60 min de Genève-Aéroport

				
Gare	434 m	6 min.	5 min.	3 min.
Transports publics	83 m	1 min.	1 min.	2 min.
Jardin d'enfants	199 m	3 min.	3 min.	2 min.
Ecole primaire	199 m	3 min.	3 min.	2 min.
Ecole secondaire	199 m	3 min.	3 min.	2 min.
Commerces	24 m	-	-	-
Poste	117 m	2 min.	2 min.	2 min.
Banque	5 m	-	-	-



**TransCréa Sàrl**

Immobilier  
Conseils - Location - Vente

## CARACTÉRISTIQUES

CH-1450 Ste-Croix | Rue Centrale 6 | **CHF 650.-/mois + ch.**

### CARACTÉRISTIQUES

Disponibilité	<b>Immédiatement</b>	Charges	<b>CHF 100.-/mois (Forfait)</b>
Type	<b>Local commercial</b>	Surface utile	<b>~ 52 m<sup>2</sup></b>
Référence	<b>Centrale 6 - Cabinet</b>	Nombre de mois de garantie	<b>3</b>
Situé au	<b>Rez inférieur</b>		

### COMMODITÉS

#### ENVIRONNEMENT

- Village
- Commerces
- Rue commerçante
- Banque
- Poste
- Restaurant(s)
- Pharmacie
- Gare
- Arrêt de bus
- Centre sportif
- Station de ski
- Remontées mécaniques
- Musée
- Cinéma
- Hôpital / Clinique
- Médecin
- Proche douane

#### EXTÉRIEUR

- Parking public

#### INTÉRIEUR

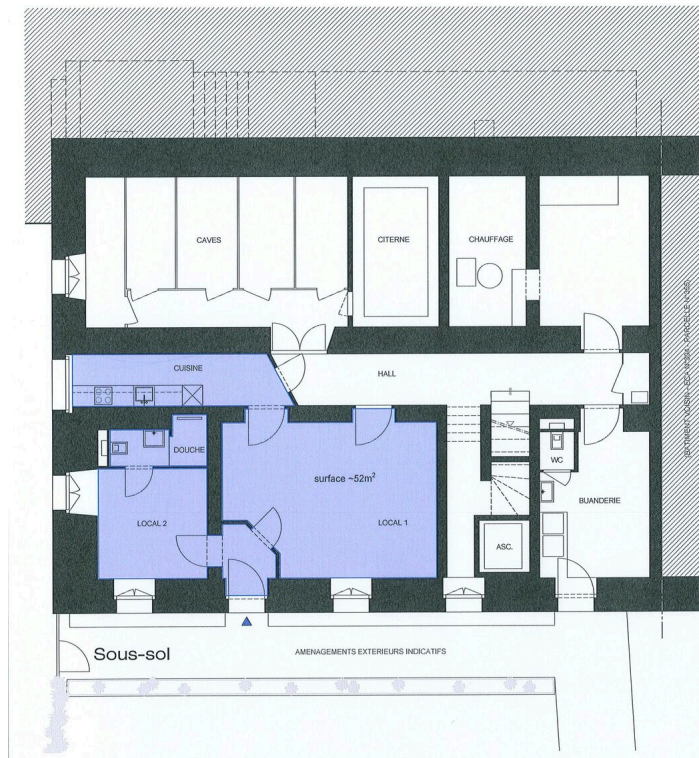
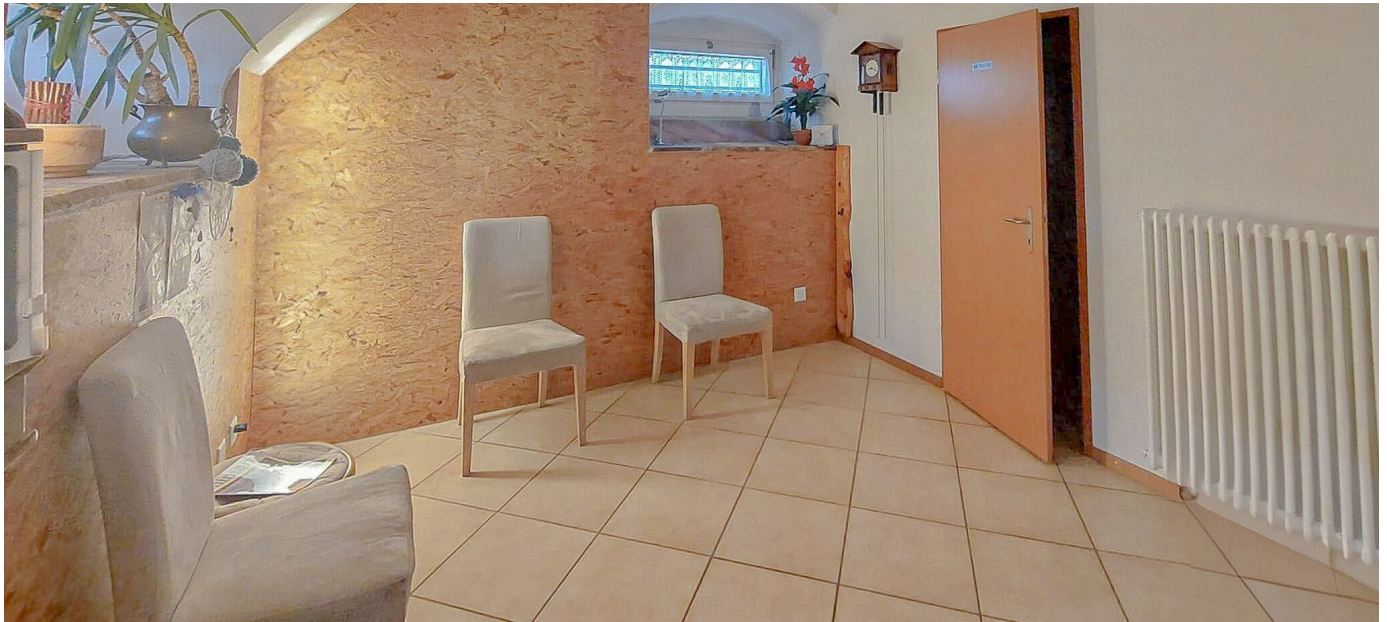
- WC visiteurs

#### EQUIPEMENT

- Kitchenette
- Buanderie collective

## PHOTO(S)





Plan

