



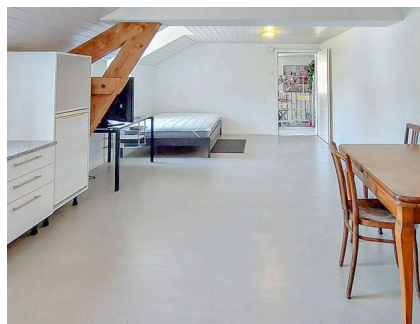
**STUDIO D'ENV. 30 M2
IDÉAL POUR ÉTUDIANT/E**

Rue des Arts 15 | 1450 Ste-Croix | Référence : Arts 15 - Studio Nord

CHF 550.-/mois + ch.

STUDIO D'ENV. 30 M2 IDÉAL POUR ÉTUDIANT/E

CH-1450 Ste-Croix | Rue des Arts 15 | **CHF 550.-/mois + ch.**



Studio d'env. 30 m² au dernier étage, situé à proximité du centre de Ste-Croix et de la gare.

Ce bien se compose de :

- Cuisine agencée et équipée ouverte sur séjour/chambre
- Salle d'eau avec douche, lavabo et WC

Buanderie commune avec colonne de lavage à disposition pour l'ensemble des locataires (payante). Parking public à proximité

COMMUNE

Bienvenue à Ste-Croix

Altitude : 1 000 m

Population permanente au 31.12.2024 : 5 130 hab.

Taux d'imposition 2024 : 70%

Pour de plus amples renseignements : Commune de Sainte-Croix

A proximité de Lausanne et Neuchâtel, Ste-Croix offre toutes les commodités d'une ville :

- commerces de proximité (Coop, Migros, Denner)
- boulangeries, tea-room
- boucheries
- fleuriste
- banques/poste

CARACTÉRISTIQUES

Référence: **Arts 15 - Studio Nord**

Type: **Studio**

Disponibilité: **01.06.2026**

pièce: **1**

Chambre: **1**

Sanitaire: **1**

Situé au: **Combles**

Surface habitable: **~ 30 m²**

Charges: **CHF 110.-/mois (Forfait)**



TransCréa Sàrl

Immobilier
Conseils - Location - Vente

- restaurants
- hôpital/cabinets médicaux (dentiste, pédiatre, gynécologue, dermatologue, etc)/pharmacies
- EMS
- crèche
- établissements scolaires primaire et secondaire à Sainte-Croix, L'Auberson et Bullet
- filière du CPNV, étudiants en informatique, médiamatique et polymécanique
- cinéma
- musées
- écoles de cirque/danse
- piscines couverte et plein air
- fitness
- sociétés locales (musique, jeunesse, développement, VTT,...)

ACCÈS

Route, train, bus

TRANSPORTS

En voiture : Autoroute A5, sortie 2 : Yverdon-Ouest

En train : Sainte-Croix - Yverdon-les-Bains – Toutes les 30 minutes

En bus :

- Travys (ligne 615) : L'Auberson - Sainte-Croix - Bullet – Mauborget - Toutes les 30 minutes
- Car postal (ligne 392) : Buttes - La Côte-aux-Fées - Sainte-Croix - 3x par jour
- Bus à la demande : AlloBus (circule uniquement sur réservation au 024 455 43 30, minimum 60 minutes avant le départ, pendant les heures de desserte de la gare)

LOISIRS

La région du Balcon du Jura vous propose de nombreuses activités sportives et culturelles : piscine couverte et en plein air, école de danse et de cirque, musées et cinéma, ainsi que de magnifiques balades pédestres tout au long de l'année. La pratique du VTT est également possible et très appréciée.

En hiver, profitez des joies de la neige grâce aux randonnées en raquettes, à la patinoire naturelle, aux pistes de ski de fond (classique/skating) et également aux pistes de ski alpin avec la station hivernale et familiale des Rasses. De plus, des pistes éclairées permettront aux skieurs alpins et de fond de profiter d'un moment sportif dans des décors diurnes ou nocturnes enchanteurs.

Pour de plus amples renseignements : www.sainte-croix-les-rasses-tourisme.ch

PARTICULARITÉS

Non-fumeur
Chiens interdits

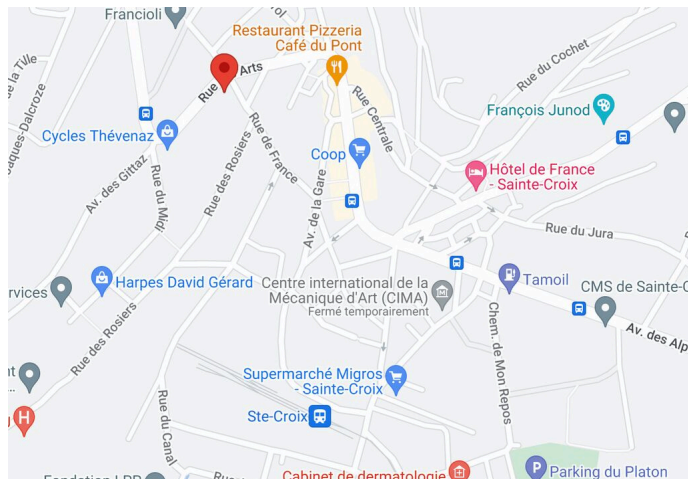
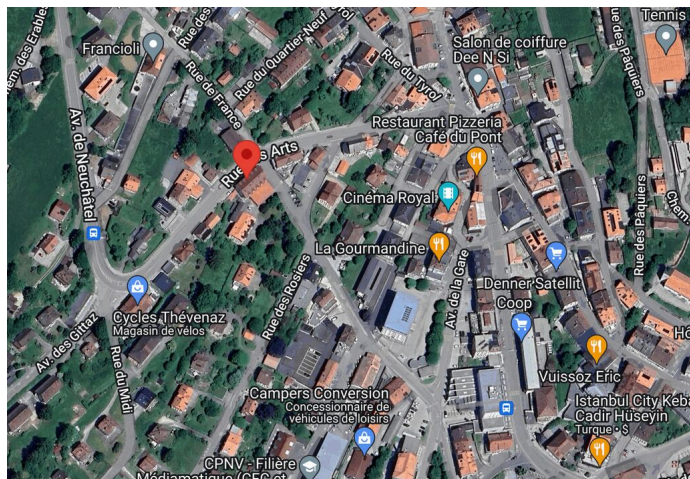
REMARQUES

Conditions de location :

- Solvabilité (Suisse ou avec Permis B ou C, revenu fixe et pas de poursuite)
- Caution de 3 mois de loyer
- Assurances RC + ECA

SITUATION





CH-1450 Ste-Croix | Rue des Arts 15 | **CHF 550.-/mois + ch.**



SITUATION

A pied et en voiture, ce bien se situe à seulement :

- 5 min du CPNV & 8 min de la gare
- 15 min de Fleurier
- 25 min d'Yverdon-les-Bains et de Pontarlier (FR)
- 45 min de Neuchâtel et de Lausanne
- 60 min de Genève-Aéroport

				
Gare	450 m	6 min.	6 min.	1 min.
Transports publics	30 m	-	-	-
Ecole primaire	370 m	5 min.	5 min.	1 min.
Ecole secondaire	220 m	3 min.	3 min.	1 min.
Commerces	320 m	6 min.	6 min.	1 min.
Poste	130 m	2 min.	2 min.	-
Banque	10 m	1 min.	1 min.	-
Hôpital	604 m	9 min.	9 min.	2 min.



TransCréa Sàrl

Immobilier
Conseils - Location - Vente

CARACTÉRISTIQUES

CH-1450 Ste-Croix | Rue des Arts 15 | **CHF 550.-/mois + ch.**

CARACTÉRISTIQUES

Disponibilité	01.06.2026	Sanitaire	1
Type	Studio	Situé au	Combles
Référence	Arts 15 - Studio Nord	Charges	CHF 110.-/mois (Forfait)
pièce	1	Surface habitable	~ 30 m²
Chambre	1	Nombre de mois de garantie	3

COMMODITÉS

ENVIRONNEMENT

- Village
- Verdoyant
- Commerces
- Banque
- Poste
- Restaurant(s)
- Gare
- Arrêt de bus
- Crèche/garderie
- Ecole primaire
- Ecole secondaire
- Centre sportif
- Piscine publique
- Piste de ski
- Sentiers de randonnée
- Musée
- Cinéma
- Hôpital / Clinique
- Médecin
- Proche douane

EXTÉRIEUR

- Jardin
- Parking public

INTÉRIEUR

- Sans ascenseur
- Cuisine ouverte
- Salle de bain privative
- Non meublé
- Animaux non autorisés

EQUIPEMENT

- Cuisine agencée
- Cuisine équipée
- Plaques à induction
- Four
- Réfrigérateur
- Buanderie collective
- Douche

PHOTO(S)





TransCréa Sàrl

Immobilier
Conseils - Location - Vente

