



APPARTEMENT PPE DE 2.5 PCES AU 1ER ÉTAGE AVEC ASCENSEUR

Rue Louis-Pernod 12 | 2108 Couvet | Référence : Louis_Pernod_12

CHF 265'000.-

APPARTEMENT PPE DE 2.5 PCES AU 1ER ÉTAGE AVEC ASCENSEUR

CH-2108 Couvet | Rue Louis-Pernod 12 | **CHF 265'000.-**



EXCLUSIVITE - CONFORT - SPECIAL INVESTISSEUR

Appartement moderne de 2.5 pièces, offrant une surface habitable de 52 m², situé au cœur d'une résidence contemporaine et soignée.

Situé dans un quartier calme et résidentiel, il bénéficie d'un emplacement idéal à proximité immédiate de toutes les commodités.

Le bâtiment moderne dispose de nombreux atouts, tels qu'un ascenseur, un local vélos et poussettes, ainsi qu'une buanderie commune.

Actuellement loué, il constitue une excellente opportunité pour un investisseur souhaitant bénéficier d'un revenu locatif dès son acquisition (détails du bail sur demande).

L'appartement se situe au 1er étage. Il se distribue de la façon suivante :

- Hall avec armoires murales
- Cuisine agencée et équipée ouverte sur le séjour
- 1 chambre
- Salle d'eau équipée d'une douche, d'un lavabo et d'un WC
- 1 grande cave individuelle au sous-sol

COMMUNE

Le village de Couvet fait partie de la commune de Val-de-Travers qui regroupe Fleurier, St-Sulpice, Môtiers, Travers, Buttes, Noiraigue et Les Bayards.

CARACTÉRISTIQUES

Référence: **Louis_Pernod_12**

Type: **Appartement PPE**

Disponibilité: **A convenir**

Pièces: **2.5**

Chambre: **1**

Sanitaire: **1**

Situé au: **1er étage**

Surface habitable: **52 m²**

Charges: **CHF 195.-/mois (Non renseigné)**

Année de construction: **2016**

Type de chauffage: **Pompe à chaleur**

Eau chaude sanitaire: **Pompe à chaleur**

Installation chauffage: **Sol**



TransCréa Sàrl

Immobilier

Conseils - Location - Vente

Il faut remonter aux environs des années 1300 pour trouver un acte mentionnant le territoire de Covés. 30 familles viennent s'établir à Couvet (Dubied, Coulin, Andrié et Favre). La localité tire son nom des covets, pots servant de chaufferettes, créés par les potiers installés dès le Moyen Age. Au 19ème siècle, l'industrie est prospère et variée.

L'horlogerie, le traitement d'asphalte, la distillation d'absinthe, la fabrication de faïence ou encore les machines à tricoter ont fait les heures de gloire de la localité.

La région bénéficie de nombreux endroits touristiques comme notamment le Creux-du-Van, les musées et les dégustations d'absinthe concernant la mythique fée verte, les mines d'asphalte, la station de Buttes-La Robella, un centre sportif (espace Val), une piscine extérieure et des nombreuses offres pour des randonnées.

ACCÈS

Routes, bus et train

COMMERCES

A Couvet

- Coop
- Boulangerie
- Boucherie
- Cafés/restaurants
- Banques
- Bureau de poste
- Station-service
- Garage
- Pharmacie
- Polyclinique

A Fleurier

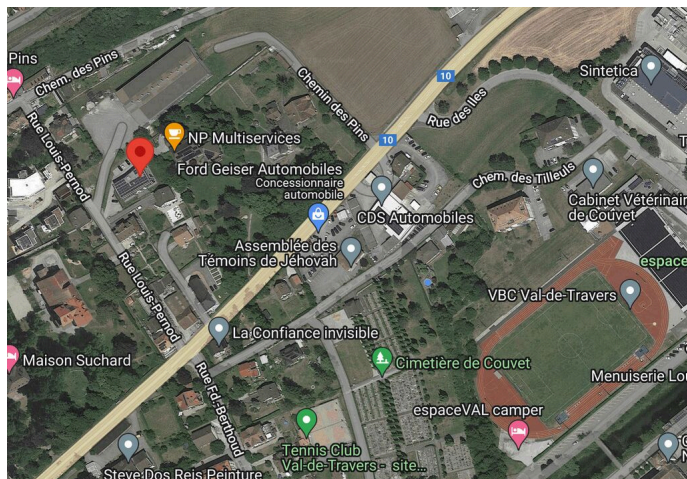
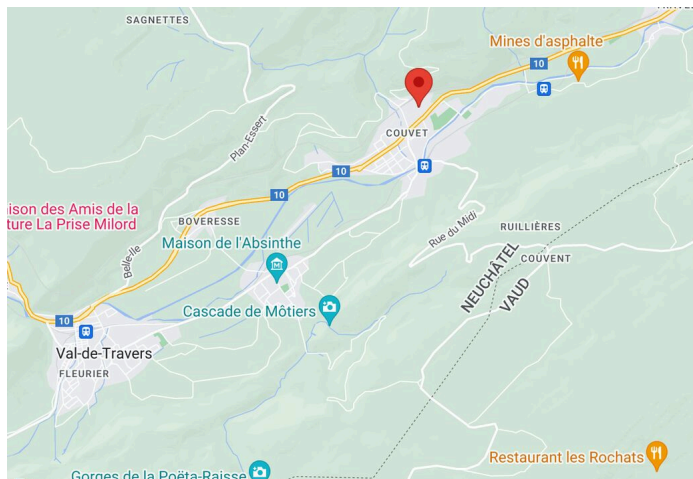
- Migros/Coop/Denner
- Boulangerie/tea-room
- Boucherie
- Cafés/restaurants
- Banques
- Pharmacie
- Ostéopathe
- Station-service

CONSTRUCTION

- Ascenseur
- Fenêtres PVC en double vitrage avec stores électriques
- Pompes à chaleur avec panneaux solaires
- Chauffage au sol

SITUATION

CH-2108 Couvet | Rue Louis-Pernod 12 | **CHF 265'000.-**



SITUATION

En voiture, ce bien se situe seulement à :

- 8 minutes de Fleurier
- 20 minutes de Ste-Croix
- 30 minutes de Neuchâtel



Transports publics

187 m

5 min.

5 min.

1 min.



TransCréa Sàrl

Immobilier
Conseils - Location - Vente

CARACTÉRISTIQUES

CH-2108 Couvet | Rue Louis-Pernod 12 | **CHF 265'000.-**

CARACTÉRISTIQUES

Disponibilité	A convenir	Charges	CHF 195.-/mois (Non renseigné)
Type	Appartement PPE	Année de construction	2016
Référence	Louis_Pernod_12	Type de chauffage	Pompe à chaleur
Pièces	2.5	Installation chauffage	Sol
Chambre	1	Eau chaude sanitaire	Pompe à chaleur
Sanitaire	1	Etat du bien	Bon
Nombre de WC	1	Surface habitable	52 m²
Situé au	1er étage	Place de parc extérieure	2 non inclus/-e(s) CHF 20'000.-

COMMODITÉS

ENVIRONNEMENT

- Village
- Commerces
- Poste
- Restaurant(s)
- Pharmacie
- Arrêt de bus
- Crèche/garderie
- Ecole primaire
- Ecole secondaire
- Centre sportif
- Piscine publique
- Cinéma
- Médecin

EXTÉRIEUR

- Parking

INTÉRIEUR

- Ascenseur
- Cave
- Lumineux
- Cuisine ouverte
- Non meublé

EQUIPEMENT

- Cuisine agencée
- Réfrigérateur
- Douche
- Plaques vitrocéramiques
- Lave-vaisselle
- Stores électriques
- Four
- Buanderie collective
- Interphone



TransCréa Sàrl

Immobilier
Conseils - Location - Vente

SOL

- Carrelage
- Parquet

STYLE

- Moderne

PHOTO(S)



Vue sur le bâtiment



Cuisine agencée ouverte



Cuisine agencée ouverte sur la pièce à vivre



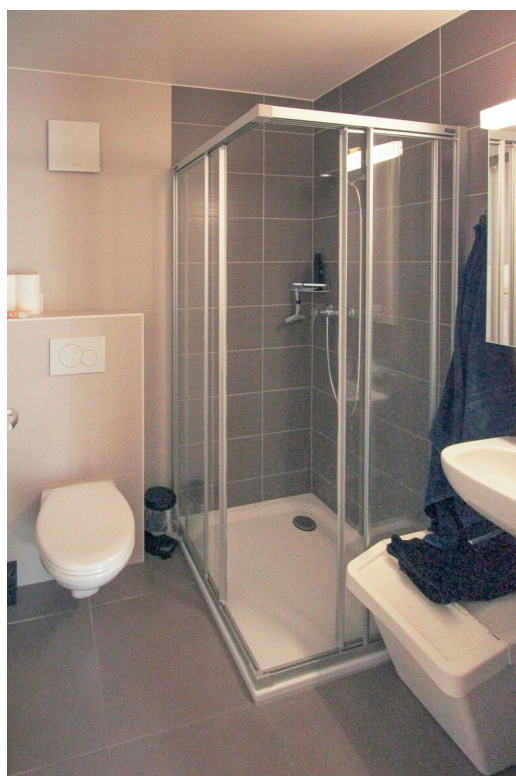
Pièce à vivre



TransCréa Sàrl
Immobilier
Conseils - Location - Vente



Chambre



Salle d'eau



TransCréa Sàrl

Immobilier

Conseils - Location - Vente



Vue sur le bâtiment



TransCréa Sàrl

Immobilier
Conseils - Location - Vente

PLAN

