



MAGNIFIQUE DUPLEX PPE DE 4.5 PIÈCES EXPOSÉ SUD-EST

Rue du Pré 1 | 2114 Fleurier | Référence : Pré_Fleurier_J

CHF 498'000.-

MAGNIFIQUE DUPLEX PPE DE 4.5 PIÈCES EXPOSÉ SUD-EST

CH-2114 Fleurier | Rue du Pré 1 | **CHF 498'000.-**



*EXCLUSIVITE - AU COEUR DE FLEURIER - ENTIEREMENT RENOVE -
SPLENDIDE BATISSE DU XVIIIIE SIECLE*

Magnifique duplex de 4,5 pièces, d'une surface de 118 m², entièrement rénové en 2021 avec des matériaux de qualité, offrant un cadre de vie moderne et raffiné.

Situé en plein centre de Fleurier, ce bien bénéficie d'un cadre de vie agréable et d'une proximité immédiate avec les commerces, accessibles principalement à pied.

Grâce à son orientation Sud-Est, l'appartement bénéficie d'une belle luminosité. Cette propriété allie harmonieusement le charme d'une maison du XVIIIe siècle et les avantages d'une rénovation moderne.

Il se distribue de la manière suivante :

1er niveau :

- Hall d'entrée
- Cuisine agencée ouverte
- Spacieux séjour lumineux avec grande hauteur sous-plafond et poutres apparentes
- 1 chambre
- Salle d'eau avec douche à l'italienne, lavabo, WC et colonne de lavage

CARACTÉRISTIQUES

Référence: **Pré_Fleurier_J**

Type: **Appartement PPE**

Disponibilité: **01.11.2026**

Lot: **J**

Pièces: **4.5**

Chambres: **2**

Sanitaire: **1**

Situé au: **2ème étage**

Surface habitable: **~ 118 m²**

Année de construction: **1760**

Dernières rénovations: **2021**

Type de chauffage: **Gaz**

Eau chaude sanitaire: **Gaz**

Installation chauffage: **Sol**

Zone de construction: **Zone
d'ancienne localité**



TransCréa Sàrl

Immobilier

Conseils - Location - Vente

2ème niveau :

- 2ème chambre
- Mezzanine ouverte (possibilité de créer une troisième chambre fermée supplémentaire)

Le bien dispose également d'un galetas privatif.

Il est possible d'acheter en supplément une place de parc extérieure équipée d'une borne électrique (CHF 10'000.-)

COMMUNE

Le village de Fleurier fait partie de la commune de Val-de-Travers qui regroupe les villages de Noiraigue, Travers, Couvet, Môtiers, Boveresse, Fleurier, Buttes, Saint-Sulpice et Les Bayards.

Le Val-de-Travers bénéficie d'autres nombreux endroits touristiques, comme les célèbres Mines d'Asphalte, les musées et dégustations d'absinthe de la mythique fée verte, la station de Buttes-La Robella ouverte en hiver/été.

Vous trouverez dans cette région dynamique, Fleuron industriel horloger, un centre sportif « Espace Val » disposant d'une infrastructure sportive et piscine intérieure et extérieure, une patinoire artificielle ainsi que de nombreuses offres pour ses randonnées à pied, à vélo, via ferrata ou des activités sportives, culturelles et familiales et différentes sociétés.

ACCÈS

Routes, bus et trains

CONSTRUCTION

- Bâtiment construit en 1760
- Duplex entièrement créé en 2021
- 10 lots PPE dont un commerce au rez-de-chaussée (fleuriste)
- Chaudière à gaz installée en 2012
- Emission de chaleur par chauffage au sol
- Fenêtres PVC en triple vitrage
- Stores
- Etagères sur-mesure réalisées au galetas privatif
- Volets en aluminium
- Entrée principale avec interphone
- Borne électrique installée sur la place de parking
- Local vélos /poussettes
- Local chaufferie/buanderie commune

SITUATION

CH-2114 Fleurier | Rue du Pré 1 | **CHF 498'000.-**

SITUATION

Au cœur du village, l'appartement jouit d'un emplacement exceptionnel. Vous trouverez toutes les commodités nécessaires :

- Magasins d'alimentation
- Banques
- Boucheries
- Boulangeries / Tea-room
- Restaurants
- Pharmacies
- Permanence Volta - centre médical
- Opticien
- Diverses boutiques (bijouterie, magasins de jouets, magasin de vélos, etc.)
- Station-service



Transports publics	220 m
Commerces	150 m
Banque	350 m
Restaurants	40 m



TransCréa Sàrl

Immobilier
Conseils - Location - Vente

CARACTÉRISTIQUES

CH-2114 Fleurier | Rue du Pré 1 | **CHF 498'000.-**

CARACTÉRISTIQUES

Disponibilité	01.11.2026	Année de construction	1760
Type	Appartement PPE	Dernières rénovations	2021
Référence	Pré_Fleurier_J	Type de chauffage	Gaz
Lot	J	Installation chauffage	Sol
Résidence secondaire	Autorisé	Eau chaude sanitaire	Gaz
Pièces	4.5	Altitude	740 m
Chambres	2	Zone de construction	Zone d'ancienne localité
Sanitaire	1	Etat du bien	Très bon
Nombre de WC	1	Surface habitable	~ 118 m²
Situé au	2ème étage	Place de parc extérieure	1 non inclus/-e(s) CHF 10'000.-

COMMODITÉS

ENVIRONNEMENT

- Centre-ville
- Commerces
- Banque
- Restaurant(s)
- Gare
- Arrêt de bus
- Crèche/garderie
- Ecole primaire
- Ecole secondaire
- Médecin

EXTÉRIEUR

- Verdure
- Parking

INTÉRIEUR

- Cuisine ouverte
- Triple vitrage
- Lumineux
- Poutres apparentes
- Avec cachet

EQUIPEMENT

- Cuisine agencée
- Buanderie collective
- Borne voiture électrique
- Interphone



TransCréa Sàrl

Immobilier
Conseils - Location - Vente

SOL

- Carrelage
- Parquet

ETAT

- Très bon
- Rénové

EXPOSITION

- Sud
- Est

STYLE

- Moderne

PHOTO(S)



Vue aérienne sur le bâtiment



Spacieux séjour lumineux



Cuisine agencée ouverte



Cuisine agencée ouverte



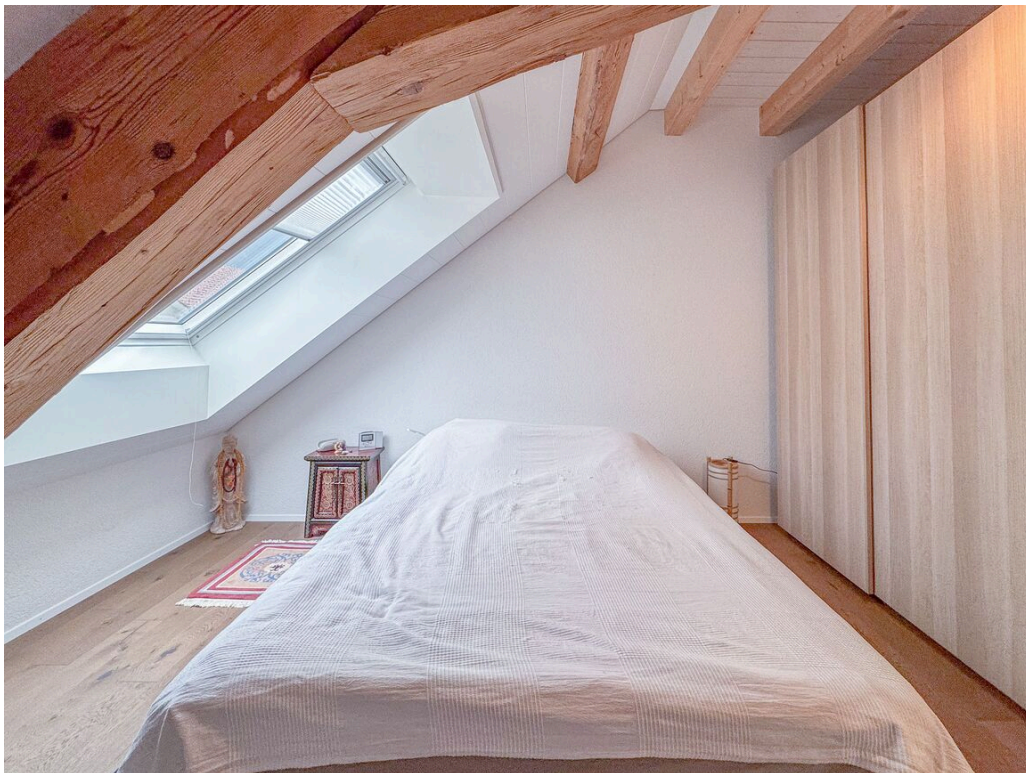
Spacieux séjour lumineux



Spacieux séjour lumineux



Chambre no 1



Chambre no 1



Mezzanine ouverte



Mezzanine ouverte



Chambre no 2



Accès au 2ème niveau



Salle d'eau



Salle d'eau

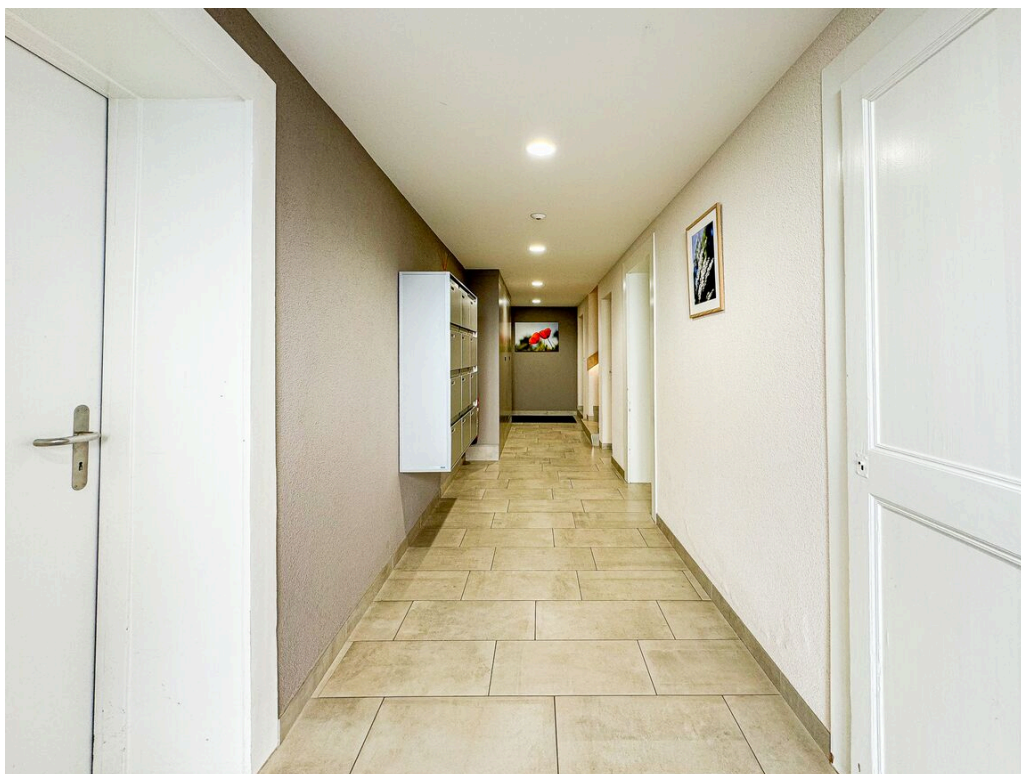


TransCréa Sàrl

Immobilier
Conseils - Location - Vente



Vue aérienne sur le bâtiment



Communs



Local au rez à disposition



Vue sur le bâtiment



TransCréa Sàrl

Immobilier

Conseils - Location - Vente



Vue aérienne sur le bâtiment



Cadastre

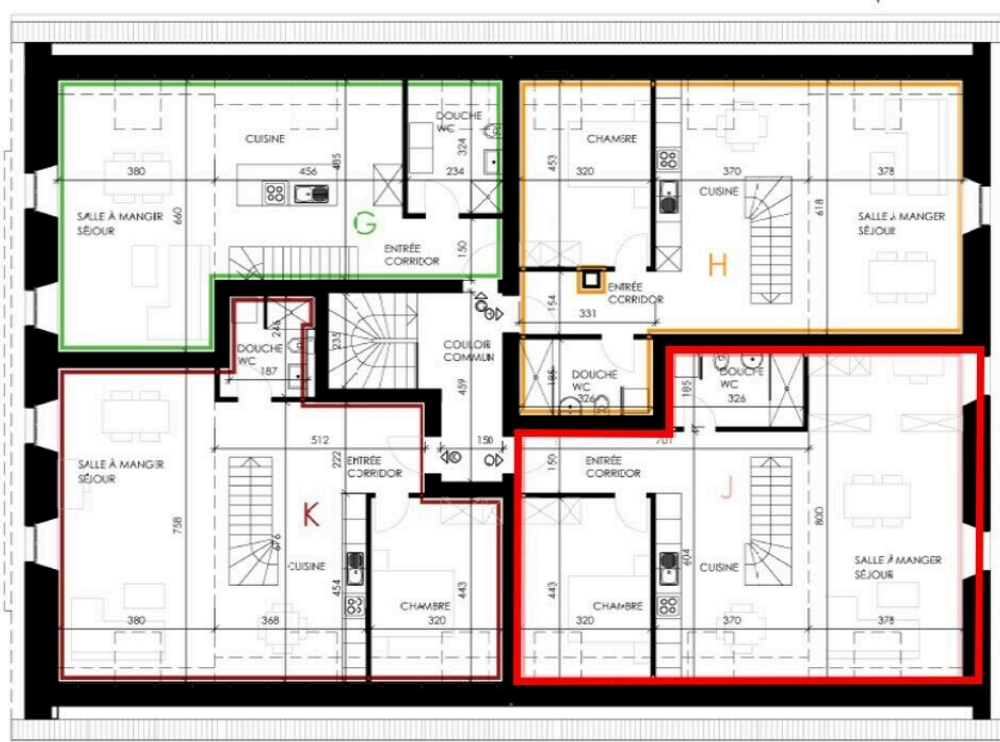


TransCréa Sàrl

Immobilier
Conseils - Location - Vente



Zone d'aménagement



Plan - 1er niveau - lot J



TransCréa Sàrl

Immobilier

Conseils - Location - Vente



Plan - 2ème niveau - lot J