



MAGNIFIQUE APPARTEMENT PPE DE 2.5 PIÈCES MODULABLE EN 3.5 PIÈCES

Avenue des Alpes 29 | 1450 Ste-Croix | Référence : Alpes_29

CHF 370'000.-

MAGNIFIQUE APPARTEMENT PPE DE 2.5 PIÈCES MODULABLE EN 3.5 PIÈCES

CH-1450 Ste-Croix | Avenue des Alpes 29 | **CHF 370'000.-**



VUE SUR LES ALPES - LUMINEUX - POSSIBILITE DE CREER UNE PIECE SUPPLEMENTAIRE

Magnifique appartement de 2.5 pièces, d'une surface d'environ 130 m² situé dans les combles d'une PPE.

Grâce à son orientation plein sud, ce bien bénéficie d'un ensoleillement optimal tout au long de la journée ainsi que d'une superbe vue dégagée sur les Alpes. Les espaces de vie ouverts et les poutres apparentes créent une atmosphère chaleureuse et conviviale.

Actuellement configuré en 2.5 pièces, l'appartement offre un intéressant potentiel d'aménagement avec la possibilité de créer une chambre supplémentaire selon vos besoins.

Des travaux de rénovations ont été réalisés en 2022, apportant un confort de vie supplémentaire (fenêtres en triple vitrage, installation du poêle à bois, etc.).

Il se distribue comme suit :

- Grand séjour avec poêle à bois ouvert sur la salle à manger et la cuisine
- Cuisine équipée et agencée
- Grande chambre avec coin dressing, rangement et une verrière
- Salle de bain avec baignoire, WC et lavabo
- Pré-installation pour colonne de lavage

CARACTÉRISTIQUES

Référence: **Alpes_29**

Type: **Appartement PPE**

Disponibilité: **A convenir**

Pièces: **2.5**

Sanitaire: **1**

Situé au: **5ème étage**

Surface habitable: **~ 130 m²**

Dernières rénovations: **2021**

Type de chauffage: **Gaz**

Eau chaude sanitaire: **Gaz**

Installation chauffage: **Radiateur**

Zone de construction: **Zone d'habitation de forte densité**



Une place de parc extérieure ainsi qu'une cave individuelle complètent cette offre.

L'appartement sera libre de bail lors de la vente.

PARTICULARITÉS

- 1 place de parc extérieure incluse
- Cave individuelle
- Compteurs de chaleur individuel
- Pré-installation pour colonne de lavage

REMARQUES

Derniers travaux de rénovations en 2022 - 2023 :

- Cloisons installées afin d'avoir une chambre fermée (avec verrière)
- Changement des fenêtres en triple vitrage
- Ajout d'un fourneau à bois
- Pré-équipement machine à laver/sèche linge dans le logement

Charges PPE de CHF 422.-/mois comprenant :

- chauffage
- eau chaude
- eau froide
- assurance ECA du bâtiment
- électricité des parties communes
- forfait entretien et réparations
- honoraires de l'administrateur
- attribution au fonds de rénovation
- conciergerie intérieure et extérieure

COMMUNE

Ste-Croix est une commune du Balcon du Jura d'environ 5'000 habitants située à 1'100 m d'altitude et à 18 km d'Yverdon-les-Bains.

Vous trouverez toutes les commodités:

- commerces de proximité, boucheries, boulangeries, fleuriste
- banques/poste
- restaurants
- hôpital /dentiste/pharmacies
- hébergement médico-social
- crèche
- établissements scolaires primaire et secondaire regroupant les élèves des communes de Baulmes, Bullet, Mauborget, Sainte-Croix et Vuiteboeuf
- filière du CPNV, étudiants en informatique, médiamatique et polymécanique
- cinéma
- musées
- fitness
- piscines

ACCÈS

Routes, bus et train



TransCréa Sàrl

Immobilier

Conseils - Location - Vente

TRANSPORTS

TRAVYS dessert les villages suivants :

- L'Auberson, Les Rasses, Bullet et Mauborget toutes les 30 minutes
- Yverdon-les-Bains toutes les 30 minutes et Buttes (Val-de-Travers) 3x par jour

LOISIRS

Une multitude de loisirs peut être effectuée aux alentours :

- Station de ski aux Rasses disposant de 9 installations ainsi qu'une piste éclairée à Sainte-Croix
- Pistes pour raquette à neige et ski de fond (plus de 100 km de parcours dont un avec chien et une piste éclairée)
- Nombreux sentiers pour la randonnée
- Piscine ouverte aux Replans
- Patinoire naturelle à l'Auberson
- Sociétés locales (musique, jeunesse, développement de Bullet, VTT,..)
- Hôtel - restaurant et SPA "Les Planets" à quelques mètres
- Chalets d'alpage avec spécialités locales



TransCréa Sàrl

Immobilier
Conseils - Location - Vente

CARACTÉRISTIQUES

CH-1450 Ste-Croix | Avenue des Alpes 29 | **CHF 370'000.-**

CARACTÉRISTIQUES

Disponibilité	A convenir	Eau chaude sanitaire	Gaz
Type	Appartement PPE	Altitude	1'100 m
Référence	Alpes_29	Zone de construction	Zone d'habitation de forte densité
Résidence secondaire	Autorisé	Etat du bien	Très bon
Pièces	2.5	Surface habitable	~ 130 m²
Sanitaire	1	Charges PPE	CHF 422.-/mois
Situé au	5ème étage	Montant du fonds de rénovation	CHF 113'448.- au 31.12.2024
Dernières rénovations	2021	Place de parc extérieure	1 inclus/-e(s)
Type de chauffage	Gaz		
Installation chauffage	Radiateur		

COMMODITÉS

ENVIRONNEMENT

- Village
- Commerces
- Banque
- Poste
- Restaurant(s)
- Pharmacie
- Gare
- Arrêt de bus
- Enfants bienvenus
- Crèche/garderie
- Ecole primaire
- Ecole secondaire
- Piscine publique
- Centre sportif
- Piste de ski
- Station de ski
- Remontées mécaniques
- Piste ski de fond
- Sentiers de randonnée
- Musée
- Cinéma
- Hôpital / Clinique
- Médecin

EXTÉRIEUR

- Parking

INTÉRIEUR

- Sans ascenseur
- Cuisine ouverte
- Cave
- Non meublé
- Triple vitrage
- Lumineux
- Mansardé
- Poutres apparentes



TransCréa Sàrl

Immobilier

Conseils - Location - Vente

EQUIPEMENT

- Cuisine équipée
- Cuisine agencée
- Plaques vitrocéramiques
- Four
- Réfrigérateur
- Congélateur
- Lave-vaisselle
- Branchements pour colonne de lavage
- Baignoire
- Téléphone
- WiFi
- Connexion Internet
- Digicode

SOL

- Carrelage
- Parquet

ETAT

- Très bon

EXPOSITION

- Sud

ENSOLEILLEMENT

- Optimal
- Toute la journée

VUE

- Dégagée
- Forêt
- Alpes

PHOTO(S)



Grand séjour ouvert



Vue aérienne



TransCréa Sàrl

Immobilier
Conseils - Location - Vente



Vue depuis l'appartement



Grand séjour ouvert



Grand séjour ouvert



Salle à manger



Cuisine



Cuisine



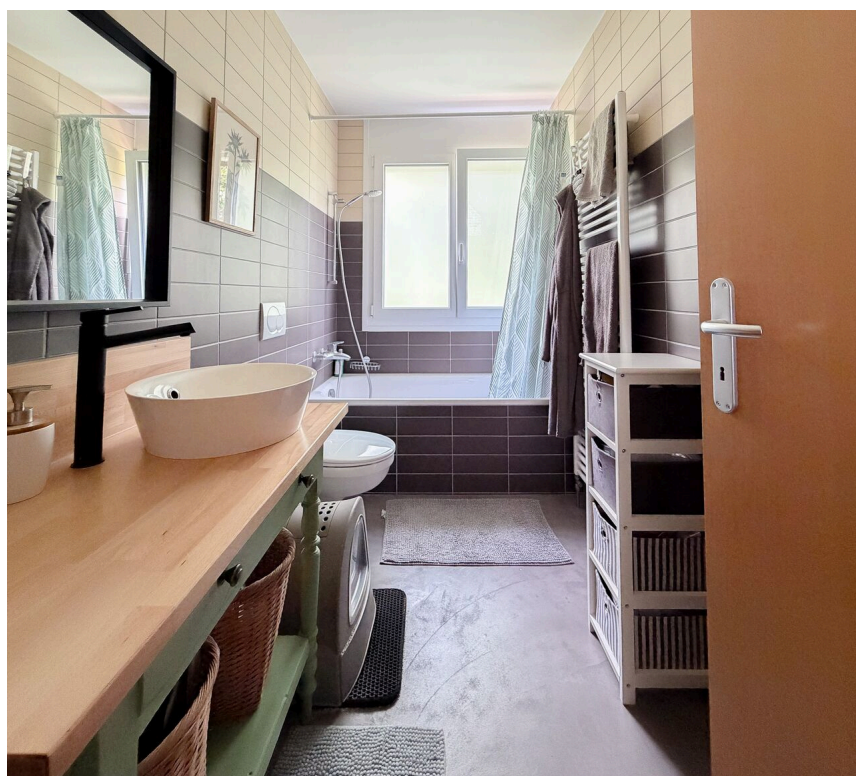
Chambre avec une verrière



Coin dressing



Coin rangement



Salle de bain



Vue aérienne