



TransCréa Sàrl

Immobilier

Conseils - Location - Vente



JOLIE VILLA LUMINEUSE AVEC GRAND JARDIN ET GARAGES À COUVET

Rue du Dr. Lerch 10 | 2108 Couvet | Référence : Dr Lerch_10

CHF 750'000.-

JOLIE VILLA LUMINEUSE AVEC GRAND JARDIN ET GARAGES À COUVET

CH-2108 Couvet | Rue du Dr. Lerch 10 | **CHF 750'000.-**



EXCLUSIVITE - GRAND JARDIN - QUARTIER CALME - LUMINEUX

Située dans un quartier calme et résidentiel de Couvet, cette charmante maison familiale de 3.5 pièces est répartie sur 3 niveaux.

Construite en 1959, elle a bénéficié de plusieurs rénovations au fil des années, offrant aujourd'hui de beaux volumes sur une parcelle de 925 m².

La maison profite d'une agréable luminosité tout au long de la journée et dispose d'un grand espace extérieur soigné, idéal pour profiter des beaux jours. Ce bien offre un cadre de vie paisible et privilégié, tout en restant à proximité immédiate des commodités.

Disposant actuellement de 2 chambres fermées, il serait aisé de diviser en 2 la grande chambre parentale au 1er étage afin d'en faire une maison de 4.5 pièces.

Elle se distribue de la manière suivante :

Sous-sol :

- Local atelier
- Local technique pompe à chaleur et buanderie
- Cave
- 2 garages dont un avec accès direct à l'intérieur

CARACTÉRISTIQUES

Référence: **Dr Lerch_10**

Type: **Maison individuelle**

Disponibilité: **A convenir**

Pièces: **3.5**

Sanitaires: **2**

Surface habitable: **94 m²**

Année de construction: **1959**

Dernières rénovations: **2023**

Types de chauffage: **Pompe à chaleur, Solaire**

Eau chaude sanitaire: **Pompe à chaleur**

Installation chauffage: **Radiateur**

Zone de construction: **Zone d'habitation à faible densité**



Rez-de-chaussée :

- Hall de distribution avec armoires intégrées
- 1 pièce ouverte sur le balcon
- Balcon d'environ 14 m² exposé Sud
- Cuisine ouverte, agencée et équipée
- Salle à manger
- Salle d'eau équipée d'une baignoire, d'un WC et d'un lavabo
- Séjour exposé Sud-Ouest
- 1 chambre

1er étage :

- 1 chambre double pouvant être divisée en 2 chambres
- Salle d'eau équipée d'une douche, d'un radiateur porte-serviettes, d'un WC et d'un lavabo
- Espace bureau mansardé
- Espace de rangement mansardé
- Galetas

Extérieur :

- Grand jardin avec étang
- Cabanon de jardin
- Couvert
- Cheminée d'extérieur

COMMUNE

Le village de Couvet fait partie de la commune de Val-de-Travers qui regroupe Fleurier, St-Sulpice, Môtiers, Boveresse, Couvet, Travers, Buttes, Noiraigue et Les Bayards.

La région regorge de sites touristiques attrayants tels que le Creux-du-Van, plusieurs musées, des dégustations autour de la célèbre absinthe, les renommées Mines d'Asphalte, ainsi que la station de Buttes-La Robella.

Elle dispose également d'un centre sportif comprenant une piscine, une patinoire artificielle accessible en hiver, et de nombreuses possibilités de randonnées et d'activités variées, idéales pour les familles et les sportifs.

Le village de Couvet est traversé par la rivière Areuse, qui constitue un lieu idéal pour les balades et les randonnées, séduisant les amoureux de la nature par son environnement paisible.

ACCÈS

Routes, bus et train

COMMERCES

- Centre commercial du Val-de-Travers
- Denner
- Boulangeries / Tea-room
- Boucherie
- Cafés/restaurants
- Banques
- Bureau de poste
- Station-service
- Garages
- Pharmacies
- Polyclinique
- Médecins



- Opticiens
- Diverses boutiques

LOISIRS

Une multitude de loisirs peut être effectuée aux alentours :

- Mines d'Asphalte
- Maison de l'Absinthe
- Musées
- Centre Sportif "Espace Val"
- Piscine extérieur "Les Combes"
- Patinoire
- Station Buttes-La Robella (activités d'hiver et d'été)
- Nombreux sentiers pour la randonnée ou vélo
- Via ferrata
- Sociétés locales (musique, jeunesse, sport, etc.)

CONSTRUCTION

- Construit en 1959
- Cuisine et salle de bains rénovées en 2000
- Pose du nouveau carrelage en 2014
- Pompe à chaleur installé en 2023 avec complément de panneaux photovoltaïques
- Distribution de chaleur par radiateurs avec vannes thermostatiques
- Contrôle OIBT effectué en 2016
- Volets en aluminium
- Fenêtres double vitrage PVC
- Garages avec portes électriques
- Cabanon de jardin
- Couvert extérieur
- Cheminée extérieure



TransCréa Sàrl

Immobilier
Conseils - Location - Vente

SITUATION

CH-2108 Couvet | Rue du Dr. Lerch 10 | **CHF 750'000.-**

SITUATION

En voiture, ce bien se situe seulement à :

- 7 minutes de Fleurier
- 20 minutes de Ste-Croix
- 30 minutes de Neuchâtel

			
Gare	850 m	12 min.	3 min.
Transports publics	400 m	6 min.	1 min.
Ecole primaire	750 m	10 min.	2 min.
Commerces	600 m	9 min.	2 min.
Poste	600 m	9 min.	2 min.
Banque	600 m	9 min.	2 min.
Hôpital	400 m	5 min.	1 min.
Restaurants	600 m	9 min.	2 min.



TransCréa Sàrl

Immobilier
Conseils - Location - Vente

CARACTÉRISTIQUES

CH-2108 Couvet | Rue du Dr. Lerch 10 | **CHF 750'000.-**

CARACTÉRISTIQUES

Disponibilité	A convenir	Eau chaude sanitaire	Pompe à chaleur
Type	Maison individuelle	Zone de construction	Zone d'habitation à faible densité
Référence	Dr Lerch_10	Etat du bien	Bon
Pièces	3.5	Surface habitable	94 m²
Sanitaires	2	Surface totale	925 m²
Année de construction	1959	Surface jardin	777 m²
Dernières rénovations	2023	Place de parc intérieure	2 inclus/-e(s)
Types de chauffage	Pompe à chaleur, Solaire	Place de parc extérieure	2 inclus/-e(s)
Installation chauffage	Radiateur		

COMMODITÉS

ENVIRONNEMENT

- Village
- Commerces
- Banque
- Poste
- Restaurant(s)
- Pharmacie
- Gare
- Arrêt de bus
- Crèche/garderie
- Ecole primaire
- Ecole secondaire
- Centre sportif
- Piscine publique
- Terrain de football
- Patinoire
- Musée
- Cinéma
- Salle de spectacle
- Hôpital / Clinique
- Médecin
- Home médicalisé

EXTÉRIEUR

- Balcon(s)
- Terrasse(s)
- Jardin
- Cabanon
- Parking
- Barbecue

INTÉRIEUR

- Garage
- Cuisine ouverte
- Cave
- Atelier
- Armoires encastrées
- Lumineux



TransCréa Sàrl

Immobilier
Conseils - Location - Vente

EQUIPEMENT

- Cuisine équipée
- Cuisine agencée
- Baignoire
- Douche
- Fibre optique

SOL

- Parquet
- Stratifié

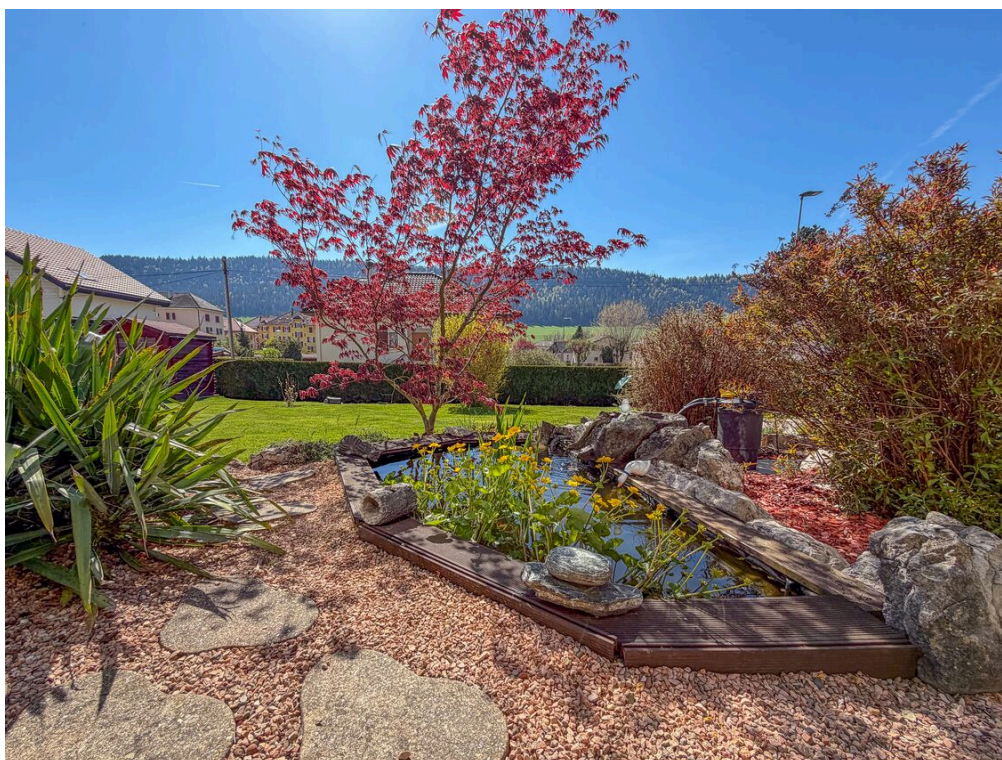
ENSOLEILLEMENT

- Favorable
- Toute la journée

PHOTO(S)



Vue aérienne



Etang



Salon



Salon



Salle à manger



Cuisine



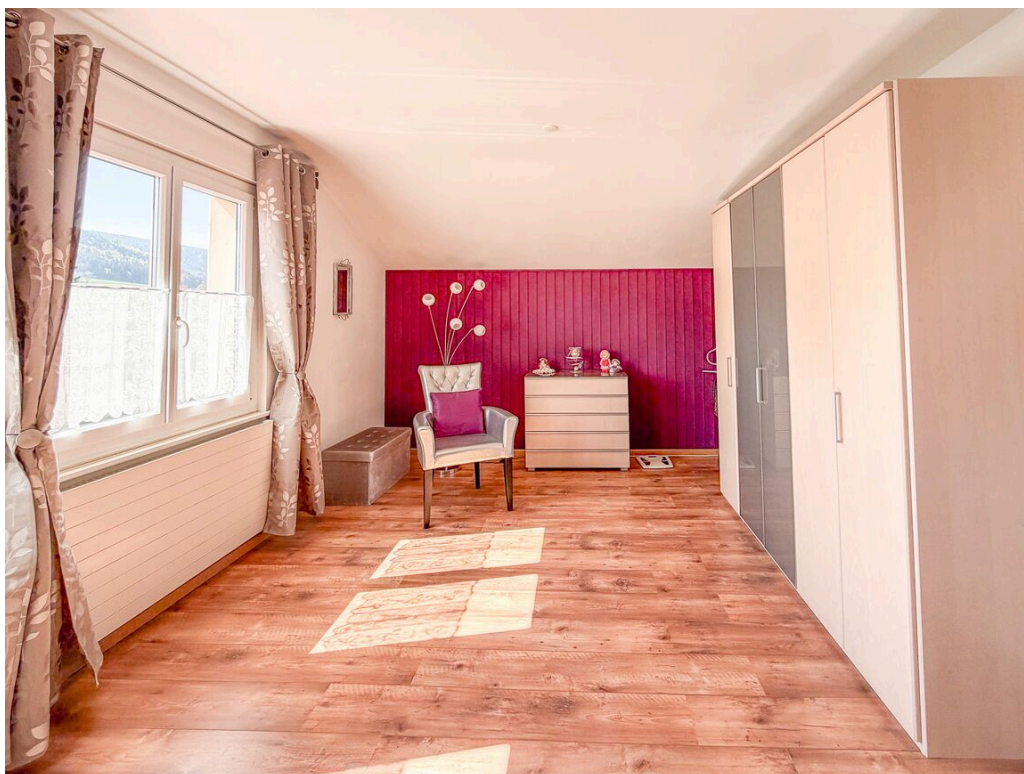
Pièce ouverte sur le balcon



Balcon exposé Sud



Chambre parentale



Chambre parentale



Salle de bain rez-de-chaussée



Salle de douche 1er étage



Espace bureau mansardé



Chambre



Garages



Local atelier



Cave



Jardin



Couvert extérieur



Jardin



TransCréa Sàrl

Immobilier
Conseils - Location - Vente



Vue aérienne



Plan