

## **MAISON INDIVIDUELLE "MINERGIE A ET P" DE 7.5 PIÈCES OBJET RARE**

Quartier du Crêt-Martin 33 | 1450 Ste-Croix | Référence : Crêt\_Martin\_33

**CHF 1'390'000.-**



## MAISON INDIVIDUELLE "MINERGIE A ET P" DE 7.5 PIÈCES OBJET RARE

CH-1450 Ste-Croix | Quartier du Crêt-Martin 33 | **CHF 1'390'000.-**



### EXCLUSIVITE - MINERGIE A ET P - GRANDS VOLUMES

**Objet rare : Maison individuelle labellisée "Minergie A et P" de 7.5 pièces. Entièrement passive et autonome, elle se situe sur une position dominante et exposée Sud-Ouest.**

**Une maison Minergie A répond à toutes les exigences d'un bâtiment ayant un bilan énergétique positif (production d'énergie supérieure à sa consommation). La certification Minergie P désigne une construction à très basse consommation d'énergie grâce notamment à une excellente enveloppe du bien.**

Sur une année, elle couvre ses besoins pour le chauffage, la production de l'eau chaude sanitaire, le renouvellement automatique de l'air ainsi que l'ensemble des appareils électriques et de l'éclairage grâce à ses installations ci-dessous :

- Pompe à chaleur
- Panneaux photovoltaïques pour la production d'électricité
- Poêle à bois qui chauffe l'eau chaude sanitaire
- Fenêtres isolantes triple vitrage 50/60 en bois/métal
- Système de ventilation mécanique
- Récupération de l'eau pluviale du toit
- Toilettes sèches qui peuvent être facilement transformées avec un écoulement standard (initialement prévu lors de la construction)

### CARACTÉRISTIQUES

Référence: **Crêt\_Martin\_33**

Type: **Maison individuelle**

Disponibilité: **A convenir**

Pièces: **7.5**

Logement: **1**

Surface habitable: **180 m²**

Surface terrain: **900 m²**

Volume: **1'267 m³**

Année de construction: **2015**

Type de chauffage: **Pompe à chaleur**

Eau chaude sanitaire: **Bois**

Installation chauffage: **Sol**

Zone de construction: **zone d'habitation de très faible densité**



**TransCréa Sàrl**

Immobilier

Conseils - Location - Vente

Construite en 2015, d'une surface habitable d'env. 180 m<sup>2</sup>, elle a été aménagée pour avoir une très belle luminosité et de grands volumes.

Elle se distribue sur 2 niveaux :

#### **REZ INFERIEUR**

- Couloir de distribution
- Suite parentale équipée d'un dressing et d'une salle d'eau avec douche à l'italienne
- 2 chambres avec accès à la pergola
- Bureau
- Local buanderie avec lavabo
- Local technique
- 2 caves
- Couvert à vélos
- Pergola équipée d'un store électrique

#### **REZ SUPERIEUR (grande hauteur sous-plafond)**

- Hall d'entrée spacieux avec penderie sur mesure
- Couloir de distribution
- Cuisine agencée ouverte sur la pièce à vivre
- Salon avec poêle à bois
- Véranda habitable avec possibilité de l'ouvrir complètement sur la pièce à vivre grâce à des vitres coulissantes
- 1 chambre
- WC visiteurs avec lavabo (pré-équipement pour une douche)
- Double garage de 33 m<sup>2</sup>
- Local pour la pompe à chaleur et rangements

#### **A L'EXTERIEUR (parcelle entièrement clôturée)**

- Pergola
- Jardin arborisé
- Couvert à vélo
- 2-3 places de parc

Bénéficiant d'une orientation sud-ouest, elle profite d'un ensoleillement optimal.

*La maison sera libre de bail lors de la vente.*

#### **COMMUNE**

Ste-Croix est une commune du Balcon du Jura d'environ 4'800 habitants située à 1'100 m d'altitude et à 18 km d'Yverdon-les-Bains.

Vous trouverez toutes les commodités:

- magasins d'alimentation
- boucheries
- boulangeries
- fleuriste
- banques/poste
- restaurants/tea-room
- hôpital /dentiste/pharmacies/ostéopathe
- hébergement médico-social
- crèche
- établissements scolaires primaire et secondaire regroupant les élèves des communes de Baulmes, Bullet, Mauborget, Sainte-Croix et Vuiteboeuf
- filière du CPNV, étudiants en informatique, médiamatique et polymécanique
- cinéma
- musées



**TransCréa Sàrl**

Immobilier

Conseils - Location - Vente

- centre sportif
- fitness
- piscines

## **ACCÈS**

Routes, bus et trains

## **TRANSPORTS**

TRAVYS dessert les villages suivants :

- L'Auberson, Les Rasses, Bullet et Mauborget toutes les 30 minutes
- Yverdon-les-Bains toutes les 30 minutes et Buttes (Val-de-Travers) 3x par jour

## **LOISIRS**

Au coeur d'une région touristique pleins de richesses, une multitude de loisirs peut être effectuée aux alentours:

- Station de skis aux Rasses disposant de 9 installations
- Piste éclairée à Sainte-Croix
- Pistes pour raquette à neige et ski de fond (plus de 100 km de parcours dont un avec chien et une piste éclairée)
- Nombreux sentiers pour la randonnée
- Tennis, mini-golf
- Piscine couverte aux Rasses (Grand Hôtel des Rasses)
- Piscine ouverte aux Replans
- Patinoire naturelle à l'Auberson
- Sociétés locales (musique, jeunesse, développement de Bullet, VTT,...)

## **CONSTRUCTION**

- Construction avec dalle en bois
- Labellisée A et P
- Toiture à 2 pans avec système pour récupérer l'eau de pluie
- Panneaux photovoltaïques
- Pompe à chaleur
- Poêle à bois pour la production de l'eau chaude sanitaire
- Ventilation mécanique contrôlée
- Stores électriques
- Porte du garage électrique
- Sol en béton ciré
- Fenêtres en triple vitrage bois/métal
- Façades en bois
- Pré-équipement pour une douche dans le WC visiteurs au rez supérieur
- Pré-équipement pour une colonne de lavage
- Cuisine qualitative



**TransCréa Sàrl**

Immobilier  
Conseils - Location - Vente

## SITUATION

CH-1450 Ste-Croix | Quartier du Crêt-Martin 33 | **CHF 1'390'000.-**



### SITUATION

La maison est située à :

- 15 minutes de Fleurier (NE)
- 25 minutes d'Yverdon-les-Bains
- 50 minutes de Lausanne

	
Gare	1.1 km
Jardin d'enfants	1.1 km
Ecole primaire	1.4 km
Commerces	1 km
Hôpital	1.8 km

## CARACTÉRISTIQUES

CH-1450 Ste-Croix | Quartier du Crêt-Martin 33 | **CHF 1'390'000.-**

### CARACTÉRISTIQUES

Disponibilité	<b>A convenir</b>	Installation chauffage	<b>Sol</b>
Type	<b>Maison individuelle</b>	Eau chaude sanitaire	<b>Bois</b>
Référence	<b>Crêt_Martin_33</b>	Altitude	<b>1'100 m</b>
Résidence secondaire	<b>Autorisé</b>	Zone de construction	<b>zone d'habitation de très faible densité</b>
Pièces	<b>7.5</b>	Etat du bien	<b>Très bon</b>
Année de construction	<b>2015</b>	Surface habitable	<b>180 m²</b>
Logement	<b>1</b>	Surface terrain	<b>900 m²</b>
Nombre de terrasse	<b>1</b>	Volume	<b>1'267 m³</b>
Nombre d'étage(s) total	<b>2</b>	Place de parc intérieure	<b>2 inclus/-e(s)</b>
Type de chauffage	<b>Pompe à chaleur</b>	Place de parc extérieure	<b>3 inclus/-e(s)</b>

### COMMODITÉS

#### ENVIRONNEMENT

- Village
- Verdoyant
- Commerces
- Banque
- Poste
- Restaurant(s)
- Gare
- Arrêt de bus
- Crèche/garderie
- Ecole primaire
- Ecole secondaire
- Centre sportif
- Piscine publique
- Piste de ski
- Piste ski de fond
- Sentiers de randonnée
- Musée
- Cinéma
- Hôpital / Clinique
- Médecin

#### EXTÉRIEUR

- Terrasse(s)
- Jardin
- Verdure

#### INTÉRIEUR

- Garage
- Armoires encastrées
- Poutres apparentes
- Cuisine ouverte
- Lumineux



**TransCréa Sàrl**

Immobilier

Conseils - Location - Vente

#### EQUIPEMENT

- Cuisine équipée
- Branchements pour colonne de lavage
- Baignoire
- Douche
- Panneaux photovoltaïques
- Aspirateur central

#### SOL

- Béton lissé

#### ETAT

- Très bon

#### EXPOSITION

- Sud

#### ENSOLEILLEMENT

- Favorable

#### VUE

- Belle vue

#### STANDARD DE CONSTRUCTION

- Minergie® P
- Minergie® A



## PHOTO(S)



Vue depuis le rez supérieur sur le village de Ste-Croix



Vue aérienne





# TransCréa Sàrl

Immobilier

Conseils - Location - Vente



Labels



Vue aérienne face Sud





Cuisine agencée ouverte au rez supérieur



Cuisine agencée ouverte sur la pièce à vivre au rez supérieur



Pièce à vivre et accès à la véranda (porte coulissante) au rez supérieur



Salon au rez supérieur





Salon au rez supérieur



Véranda habitable au rez supérieur



Chambre au rez supérieur



WC au rez supérieur



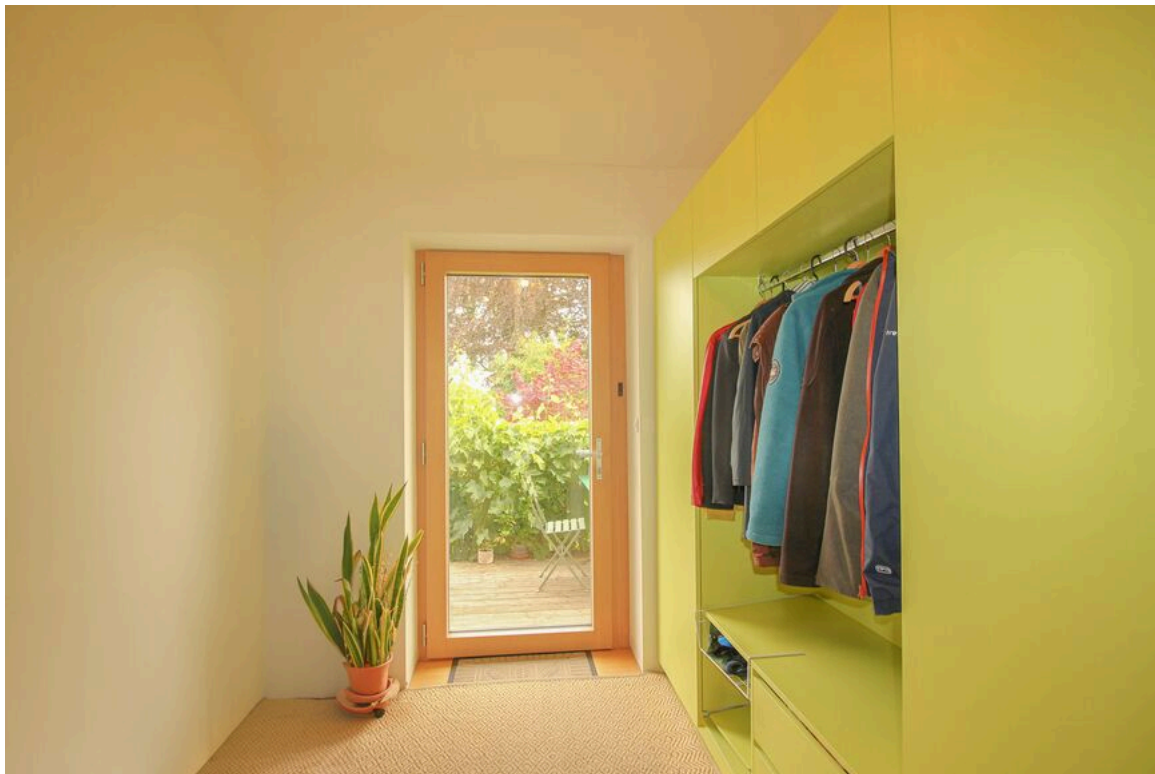


Garage de 33 m2 avec accès direct à l'intérieur



Suite parentale avec dressing et salle de bains au rez inférieur, accès direct à la pergola





Hall d'entrée avec armoires sur mesure au rez supérieur



Chambre avec accès direct à la terrasse, rez inférieur

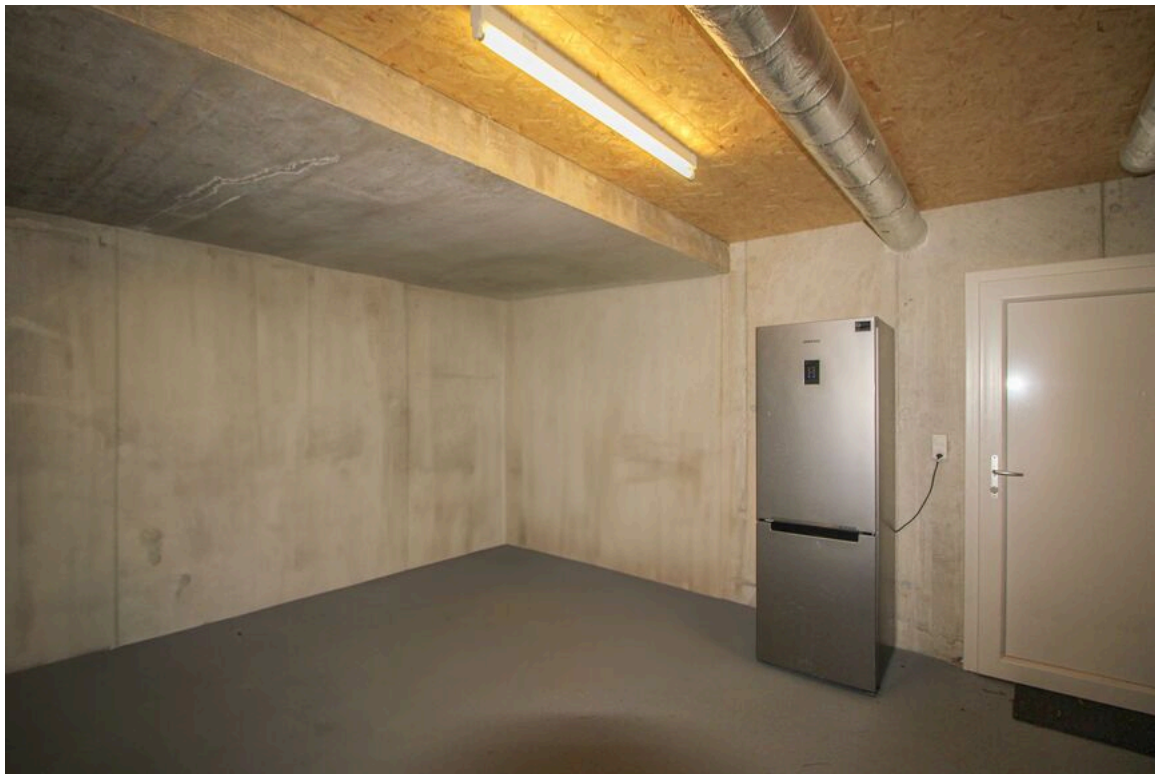


Salle de bains au rez inférieur

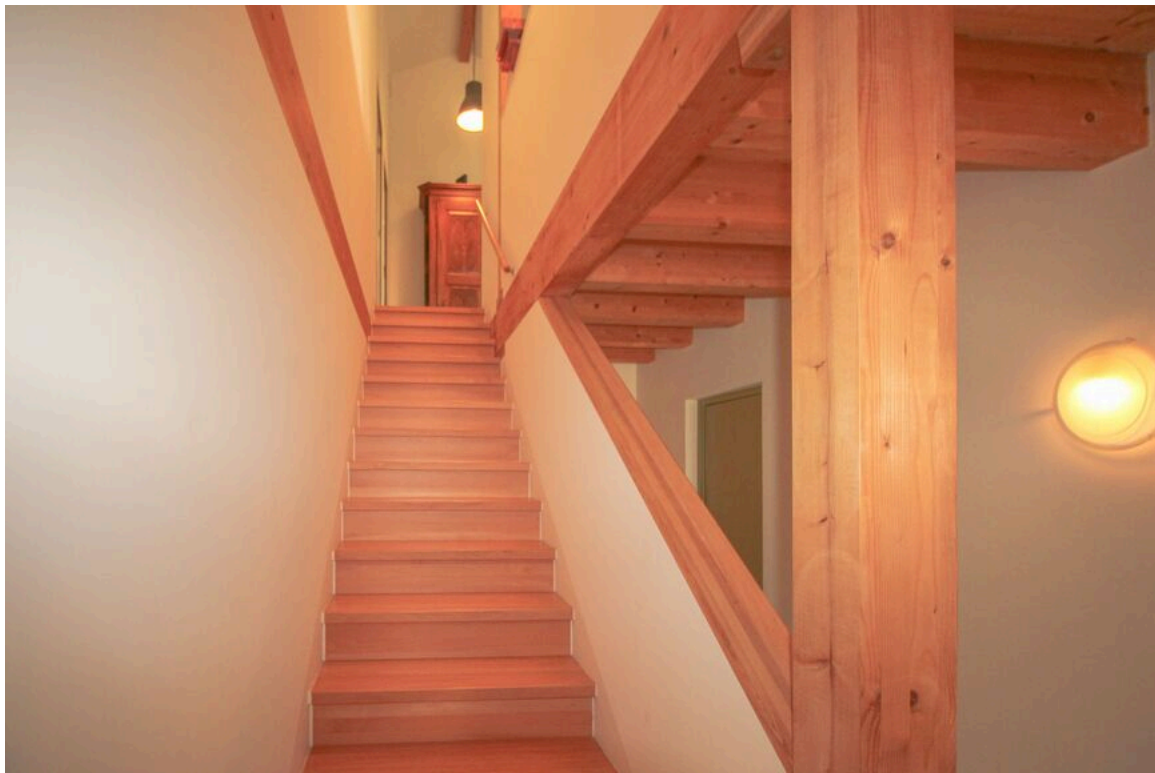


Buanderie au rez inférieur





Cave avec accès couvert au rez inférieur

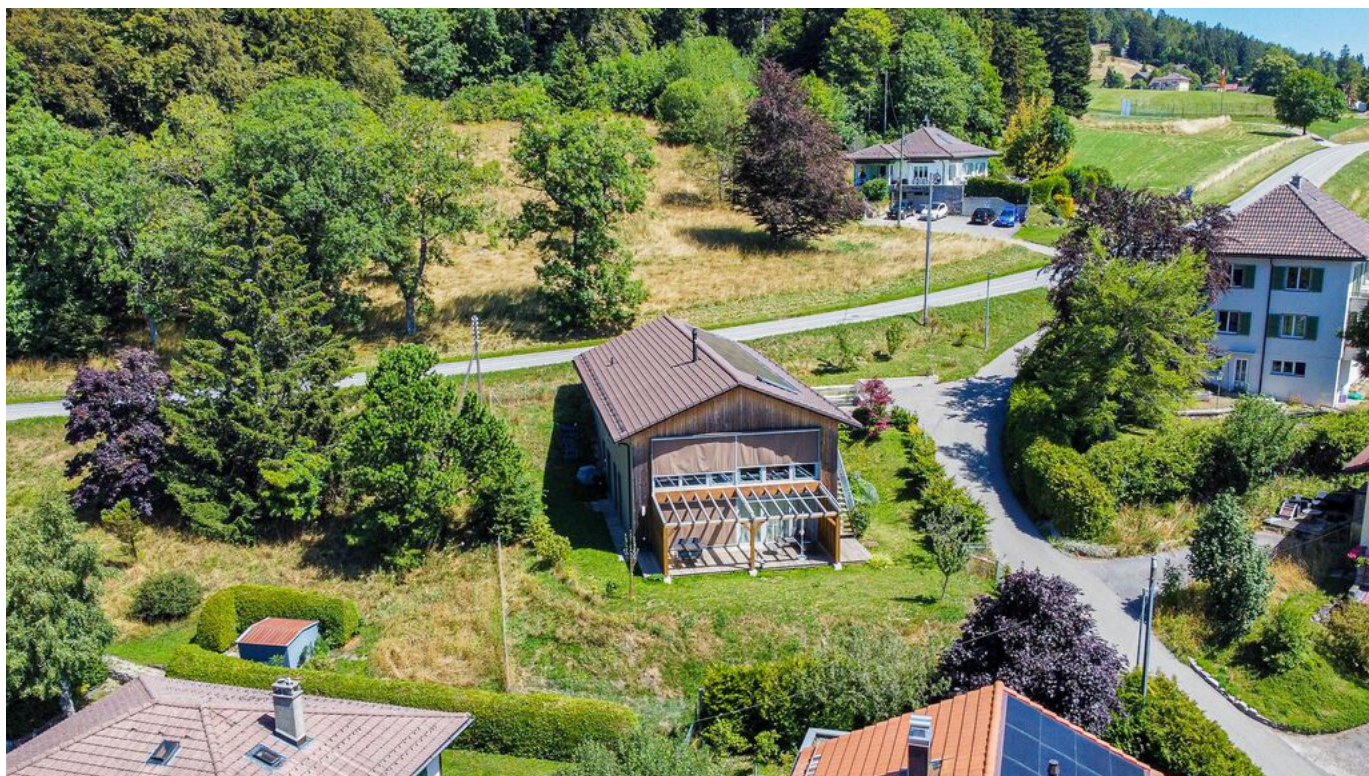


Escalier desservant les 2 étages





Vue aérienne sur le village de Ste-Croix



Vue aérienne





Vue aérienne



Cadastre