



## **BÂTISSE MITOYENNE HISTORIQUE SUR TERRAIN AGRICOLE DE 17'197 M2**

Haute-Joux | 1450 Ste-Croix | Référence : Haute-Joux

**CHF 135'000.-**

## BÂTISSE MITOYENNE HISTORIQUE SUR TERRAIN AGRICOLE DE 17'197 M2

CH-1450 Ste-Croix | Haute-Joux | **CHF 135'000.-**



### EXCLUSIVITE - NATURE - VOLUME

**Situé dans un environnement naturel privilégié sur la commune de Sainte-Croix, à la frontière française, cette bâtisse mitoyenne offre un cadre au calme, idéal pour des activités nécessitant espace et tranquillité.**

Le bâtiment dispose d'un volume généreux d'environ 578 m<sup>3</sup>, permettant de nombreuses possibilités d'utilisation selon vos besoins (stockage, dépôt, activités agricoles, etc.).

Situé en zone agricole, des contraintes s'appliquent quant aux possibilités d'aménagements dans les volumes bâtis, nous consulter pour des renseignements complémentaires.

Cette offre se compose de 2 parcelles :

- Bien-fonds no 1304 de 5'439 m<sup>2</sup> en zone agricole
- Bien-fonds no 1308 de 11'758 m<sup>2</sup> en zone agricole

Les 2 terrains totalisant 17'197 m<sup>2</sup> sont soumis à la LDFR (loi sur le droit foncier rural, détails et renseignements sur demande).

Si le futur acquéreur ne détient pas un CFC d'agriculteur, les parcelles seront fractionnées conformément aux dispositions légales.

Les terrains agricoles sont actuellement exploités par un agriculteur de la région.

### CARACTÉRISTIQUES

Référence: **Haute-Joux**

Type: **Maison mitoyenne**

Disponibilité: **Immédiatement**

Volume: **578 m<sup>3</sup>**

Zone de construction: **zone agricole**





# TransCréa Sàrl

Immobilier

Conseils - Location - Vente

Particularité d'accès, le seul moyen d'accéder à cette bâtisse se fait par un chemin sur le territoire français.

Construite au milieu du XVIIIe (1750 ?), la maison est classée en note 3.

## SITUATION

Le bien est situé à :

- 6 km du centre de L'Auberson
- 10 km de Sainte-Croix

## COMMUNE

Ste-Croix est une commune du Balcon du Jura d'environ 5'000 habitants située à 1'100 m d'altitude et à 18 km d'Yverdon-les-Bains.

Vous trouverez toutes les commodités:

- commerces de proximité, boucheries, boulangeries, fleuriste
- banques/poste
- restaurants
- hôpital /dentiste/pharmacies
- hébergement médico-social
- crèche
- établissements scolaires primaire et secondaire regroupant les élèves des communes de Baulmes, Bullet, Mauborget, Sainte-Croix et Vuiteboeuf
- filière du CPNV, étudiants en informatique, médiatique et polymécanique
- cinéma
- musées
- fitness
- piscines



**TransCréa Sàrl**

Immobilier  
Conseils - Location - Vente

## CARACTÉRISTIQUES

CH-1450 Ste-Croix | Haute-Joux | **CHF 135'000.-**

### CARACTÉRISTIQUES

Disponibilité	<b>Immédiatement</b>	Altitude	<b>1'100 m</b>
Type	<b>Maison mitoyenne</b>	Zone de construction	<b>zone agricole</b>
Référence	<b>Haute-Joux</b>	Volume	<b>578 m<sup>3</sup></b>

### COMMODITÉS

#### ENVIRONNEMENT

- Verdoyant

#### EXTÉRIEUR

- Silencieux/tranquille
- Verdure
- Mitoyen

#### VUE

- Champêtre

## PHOTO(S)



Vue aérienne



Beau dégagement





Vue sur la bâtisse

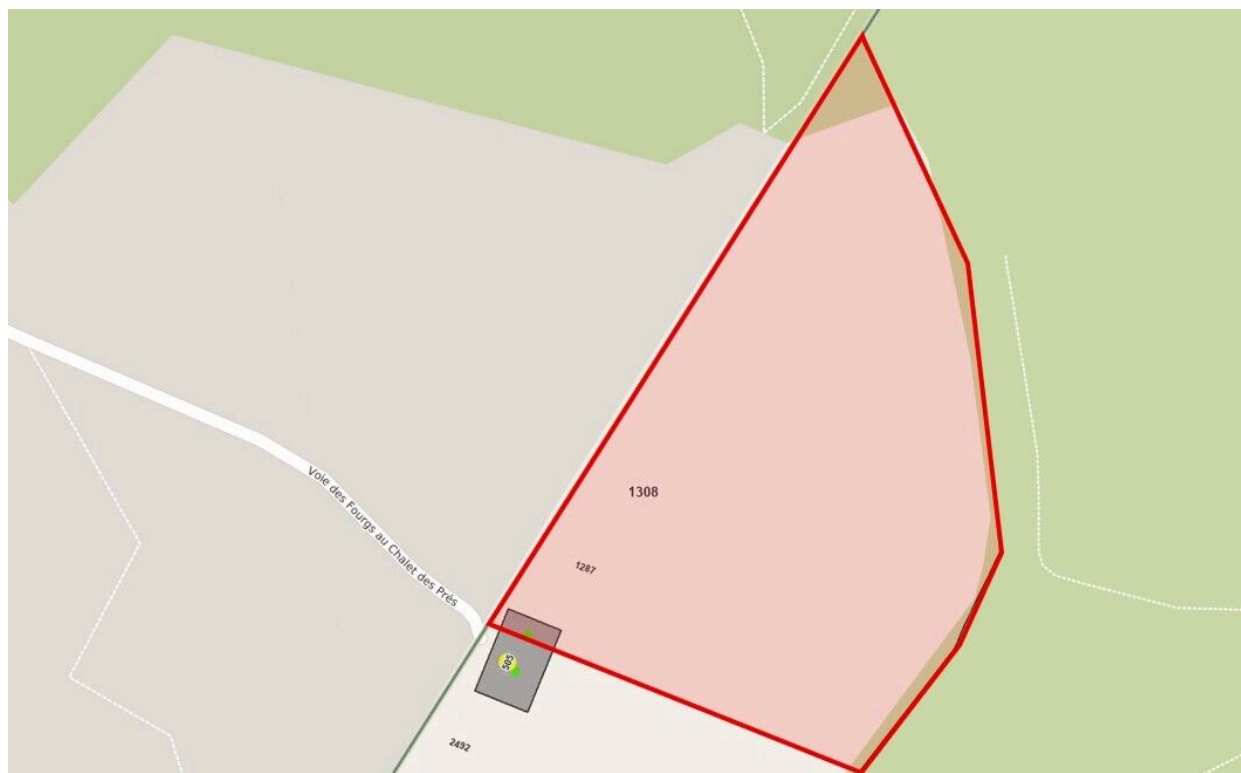


Parcelles no 1304 et 1308



**TransCréa Sàrl**

Immobilier  
Conseils - Location - Vente



Parcelle no 1308



Parcelle no 1304



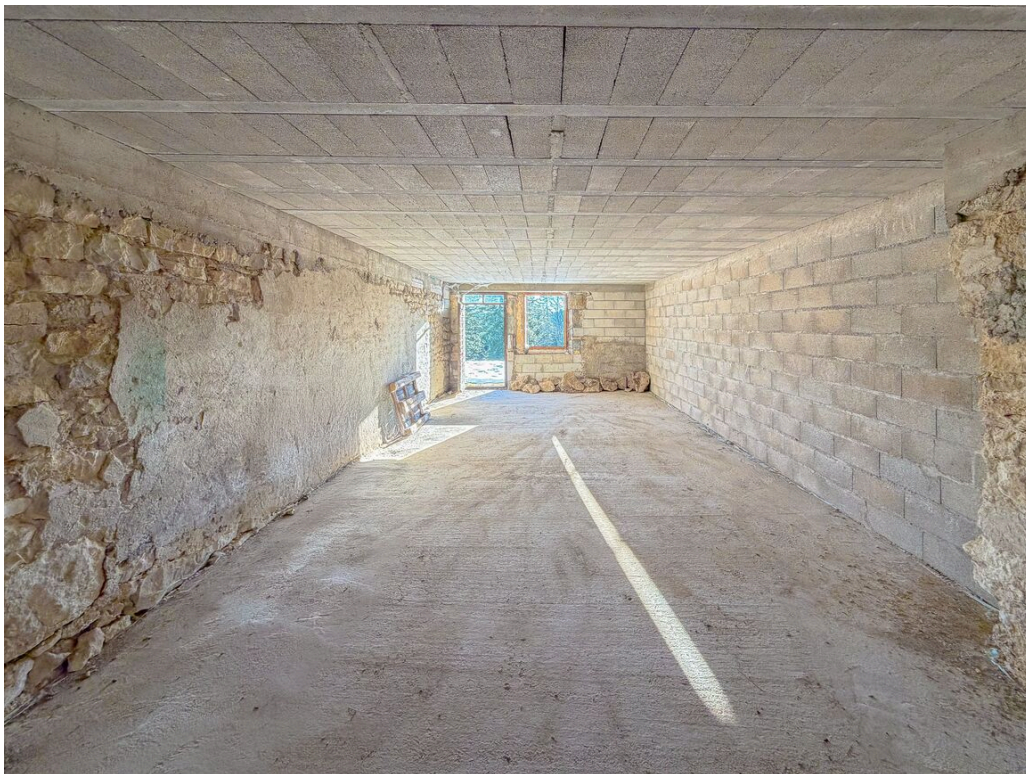


Vue aérienne



Dégagement depuis le local



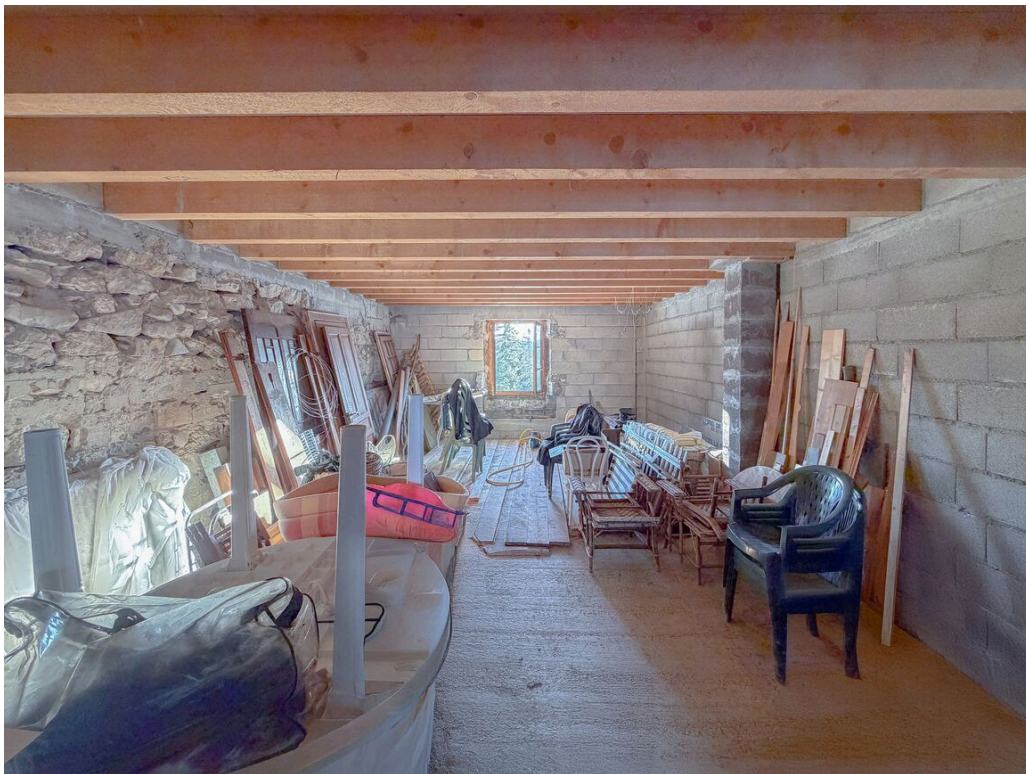


Rez-de-chaussée



Rez-de-chaussée





1er étage



1er étage





**TransCréa Sàrl**

Immobilier  
Conseils - Location - Vente



Vue sur la maison mitoyenne



Vue sur la maison mitoyenne



**TransCréa Sàrl**

Immobilier  
Conseils - Location - Vente



Vue aérienne