



TransCréa Sàrl

Immobilier

Conseils - Location - Vente



MAGNIFIQUE DUPLEX DE 188 M2 AVEC CACHET, GRAND JARDIN, GARAGE ET ANNEXES

La Couronne 3 | 2406 La Brévine | Référence : Couronne_3

CHF 675'000.-



TransCréa Sàrl

Immobilier
Conseils - Location - Vente

MAGNIFIQUE DUPLEX DE 188 M2 AVEC CACHET, GRAND JARDIN, GARAGE ET ANNEXES

CH-2406 La Brévine | La Couronne 3 | CHF 675'000.-



EXCLUSIVITE - CHARME AUTHENTIQUE - EXPOSITION SUD-OUEST

Idéalement située dans un quartier résidentiel paisible de La Brévine, cette charmante maison comprenant deux appartements seulement, est orientée Sud-Ouest et profite d'une vue dégagée sur les paysages environnants ainsi que d'un ensoleillement optimal tout au long de la journée.

Répartie sur trois niveaux, la propriété propose un spacieux duplex de 5,5 pièces plus mezzanine, offrant de beaux volumes et une atmosphère chaleureuse.

De nombreux espaces exclusifs complètent l'appartement, tant pour des moments conviviaux que pour le côté pratique (jardin, terrasse, chalet de jardin, garage, bûcher, 2 ateliers de bricolage, cave et espace de stockage).

Construite en 1978, la maison bénéficie d'une bonne isolation thermique en toiture et a fait l'objet de nombreuses rénovations au fil des années. Réalisées avec soin et professionnalisme, par des entreprises locales, ces rénovations garantissent aujourd'hui une distribution harmonieuse, une belle luminosité et un confort de vie optimal tout en préservant le cachet initial.

Les volumes généreux offrent de vastes espaces de vie ouverts, propices à la convivialité et au bien-être.

Les extérieurs, soigneusement aménagés, complètent parfaitement l'offre.

CARACTÉRISTIQUES

Référence: **Couronne_3**

Type: **Maison PPE**

Disponibilité: **A convenir**

Pièces: **5.5**

Sanitaires: **2**

Surface habitable: **~ 188 m²**

Surface terrain: **~ 1031 m²**

Volume: **~ 1161 m³**

Année de construction: **1978**

Types de chauffage: **Bois, A distance**

Eau chaude sanitaire: **Bois, A distance**

Installations chauffage: **Cheminée, Sol**



Elle se distribue de la manière suivante :

Duplex de 5,5 pièces :

- Hall d'entrée
- Grand séjour équipée d'une cheminée avec accès au balcon orienté Sud
- Cuisine agencée haut de gamme
- Coin à manger
- 2 chambres dont 1 avec armoires intégrées
- Salle d'eau disposant d'une douche à l'italienne, un lavabo et un WC

Accès au niveau supérieur par un escalier en bois massif (orme)

- Hall avec armoires intégrées
- Mezzanine
- Salle d'eau disposant d'une baignoire, d'un lavabo et d'un WC
- 2 chambres dont 1 avec armoires intégrées
- 1 petit galetas
- 1 galetas accessible par un escalier escamotable

Annexes à usage privatif :

- Chalet de jardin, isolé et équipé en électricité
- Cabanon (bûcher)
- 1 remise à outils
- 1 garage
- Cave
- 2 locaux de bricolage - ateliers (pouvant être affectés et utilisés de façon différente)

Locaux de la PPE en 1/2 copropriété :

- 1 second garage à partager avec le voisin
- 1 Grand local au rez-de-chaussée avec WC séparé
- Hall de distribution
- Buanderie
- Local chauffage avec réglages individuels pour chaque appartement
- Local pour le stockage du bois
- Parcelle de terrain (surface goudronnée et jardin ou chacun profite d'un espace défini)
- Places de parc

COMMUNE

La commune de la Brévine, se situe à 1046 mètres et compte environ 620 habitants. Elle est composée de plusieurs hameaux, à savoir, à l'est du village, La Châtagne et à l'ouest, Les Taillères, Bémont et Le Brouillet.

La Brévine est connue sous le nom de la Sibérie de la Suisse, chaque hiver des températures basses y sont enregistrées. Ces grands froids sont tout d'abord dus à la topographie de la Vallée, qui forme un grand plat entre ses pans.

Les températures les plus basses sont relevées au petit matin qui suit une magnifique nuit étoilée, offrant un tableau magnifique.

A trois kilomètres à l'ouest du village se situe le lac des Taillères. Dans un cadre idyllique, il est bordé de sapins sur sa rive sud, de pâturages côté nord.

Il est apprécié pour la promenade, la baignade, la planche à voile, la pêche ou le farniente durant l'été et pour le patin, la luge ou la promenade sur sa surface gelée durant les grands froids de l'hiver.



COMMERCES

Commerces :

- Epicerie
- Boulangerie
- 2 restaurants
- Fromagerie
- Boucherie

Ecoles :

- Cycle 1 (classe 1-4) au Cerneux-Péquignot ou La Brévine
- Cycle 2 (classe 5-8) au collège de La Brévine
- Cycle 3 (classe 9-11) au collège du Val-de-Travers ou du Locle

LOISIRS

À La Brévine, les loisirs sont principalement tournés vers la nature et les activités de plein air. En hiver, la région est réputée pour le ski de fond, les randonnées en raquettes et son lac souvent gelé, où l'on peut patiner et se promener. En été, ce même lac devient un lieu apprécié pour la baignade et les promenades, tandis que les sentiers aux alentours offrent de belles possibilités de randonnée et de vélo.

CONSTRUCTION

- Construit en 1978 et divers rénovations de 2015 - 2023
- Rénovation de la salle d'eau du rez
- Fenêtres en triple vitrage (bois-métal et PVC-métal)
- Parois des chambres rénovées avec isolation et finition en Fermacell et crépi Marmorant
- Plafonds des chambres refaits avec des lames en pin, traitées anti-UV
- Carrelages rez-de-chaussée entièrement remplacés
- Parquets du 1er étage poncés et vitrifiés
- Portes intérieures remplacées en chêne et sapin massif sur mesure
- Rénovation complète de la cuisine avec électroménagers haut de gamme
- Cheminée dans le séjour
- Escalier avec marches en orme massif
- Chalet extérieur construit en 2010
- Remise à outils et bûchers
- Garages



TransCréa Sàrl

Immobilier
Conseils - Location - Vente




SITUATION

CH-2406 La Brévine | La Couronne 3 | **CHF 675'000.-**

SITUATION

La maison est située à :

- 15 minutes de Fleurier
- 15 minutes du Locle
- 30 minutes de la Chaux-de-Fonds
- 40 minutes de Neuchâtel

			
Transports publics	300 m	4 min.	1 min.
Commerces	240 m	3 min.	1 min.
Restaurants	240 m	3 min.	1 min.



TransCréa Sàrl

Immobilier
Conseils - Location - Vente

CARACTÉRISTIQUES

CH-2406 La Brévine | La Couronne 3 | **CHF 675'000.-**

CARACTÉRISTIQUES

Disponibilité	A convenir	Eau chaude sanitaire	Bois, A distance
Type	Maison PPE	Altitude	1'043 m
Référence	Couronne_3	Zone de construction	Zone d'habitation à moyenne densité
Pièces	5.5	Surface habitable	~ 188 m²
Sanitaires	2	Surface terrain	~ 1031 m²
Année de construction	1978	Volume	~ 1161 m³
Types de chauffage	Bois, A distance	Place de parc intérieure	1 inclus/-e(s)
Installations chauffage	Cheminée, Sol	Place de parc extérieure	3

COMMODITÉS

ENVIRONNEMENT

- Village
- Commerces
- Restaurant(s)
- Arrêt de bus
- Piste ski de fond
- Sentiers de randonnée

EXTÉRIEUR

- Balcon(s)
- Terrasse(s)
- Jardin
- Silencieux/tranquille
- Verdure
- Cabanon
- Place(s) de parc visiteur(s)

INTÉRIEUR

- Garage
- Cuisine habitable
- WC séparés
- Cave
- Grenier
- Réduit
- Atelier
- Armoires encastrées
- Cheminée
- Triple vitrage
- Lumineux
- Mezzanine
- Poutres apparentes

EQUIPEMENT

- Cuisine agencée
- Cuisine équipée
- Baignoire
- Douche



SOL

- Carrelage
- Parquet

EXPOSITION

- Sud
- Ouest

ENSOLEILLEMENT

- Favorable

VUE

- Dégagée
- Champs
- Forêt
- Champêtre

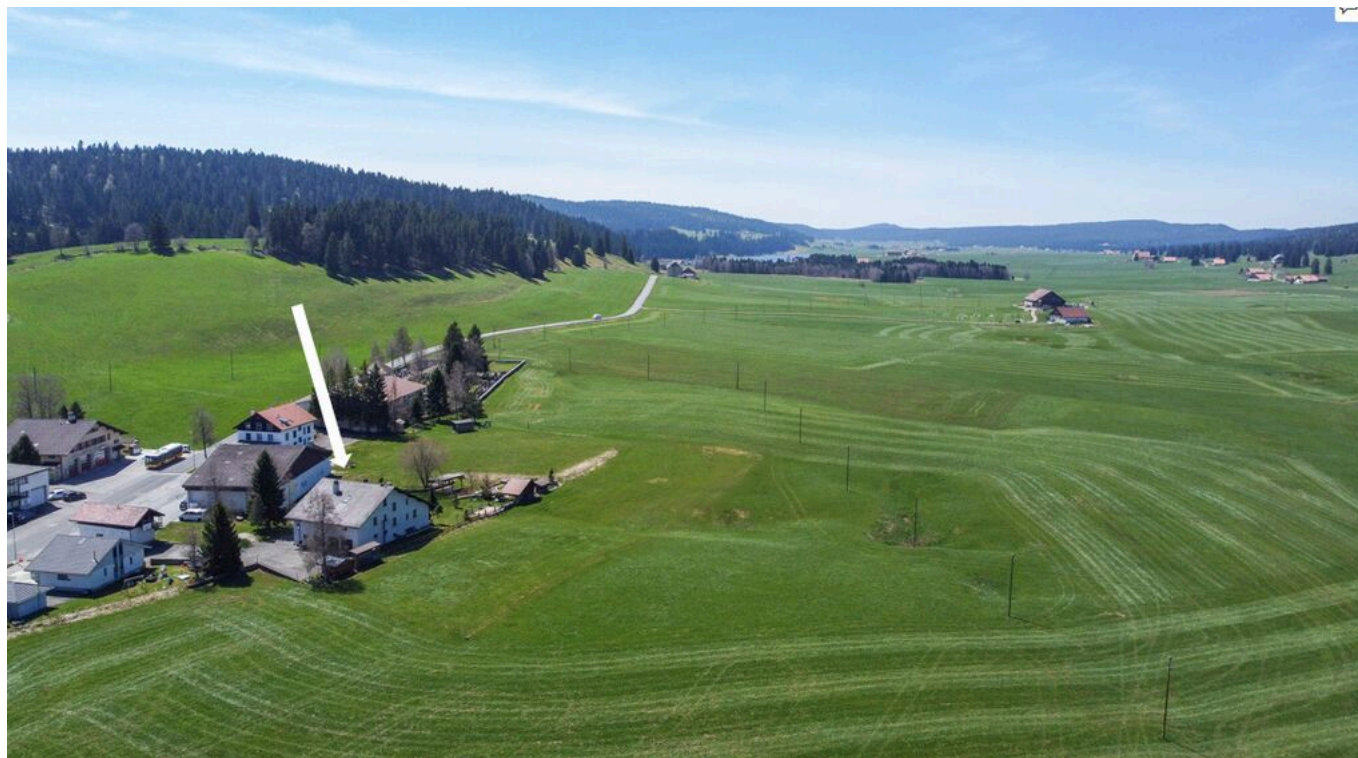
STYLE

- Rustique

PHOTO(S)



Vue aérienne



Vue aérienne



Séjour



Séjour



TransCréa Sàrl

Immobilier

Conseils - Location - Vente



Cuisine et coin à manger



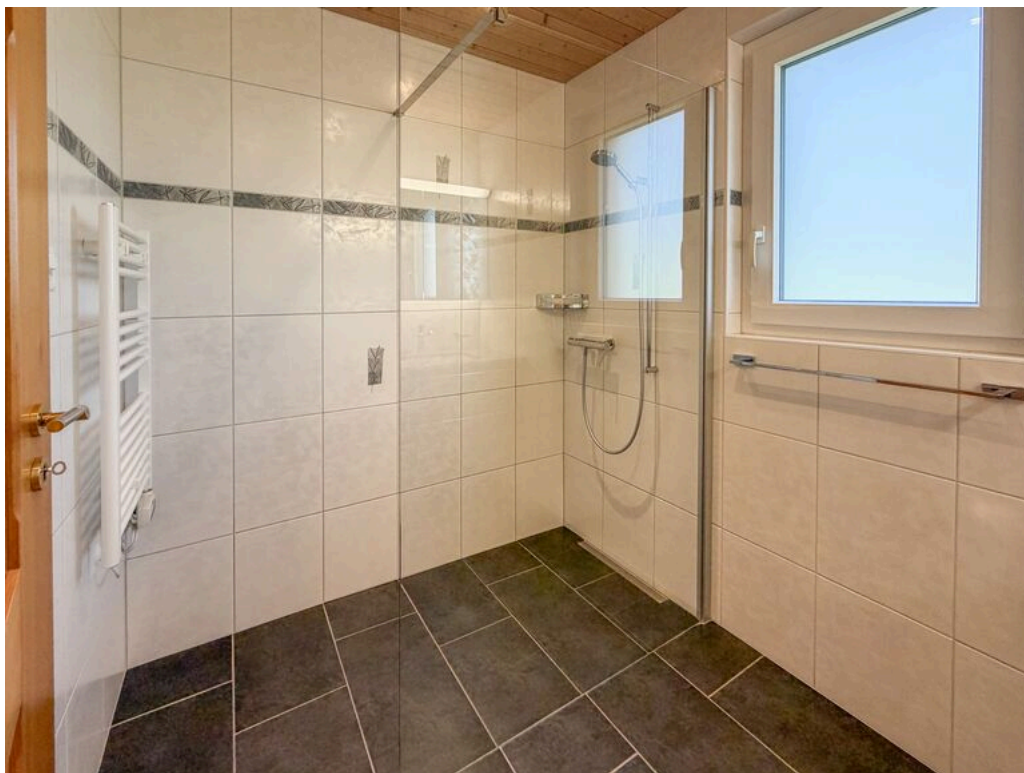
Cuisine



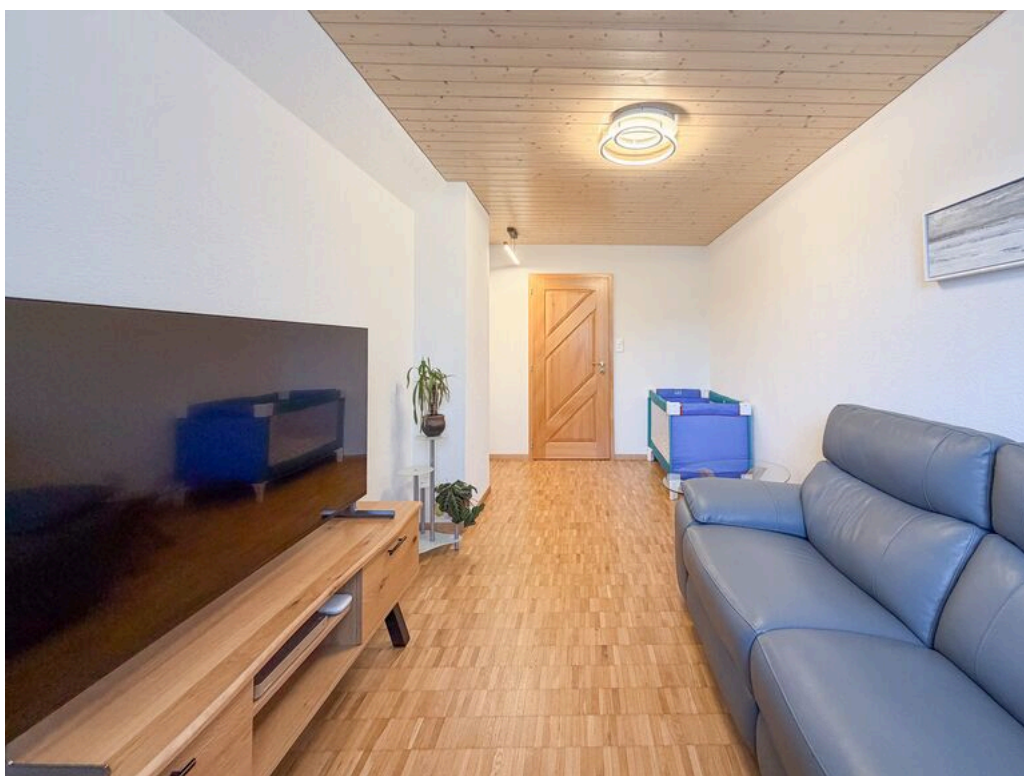
Chambre parentale



Salle de douche



Salle de douche



Chambre 2



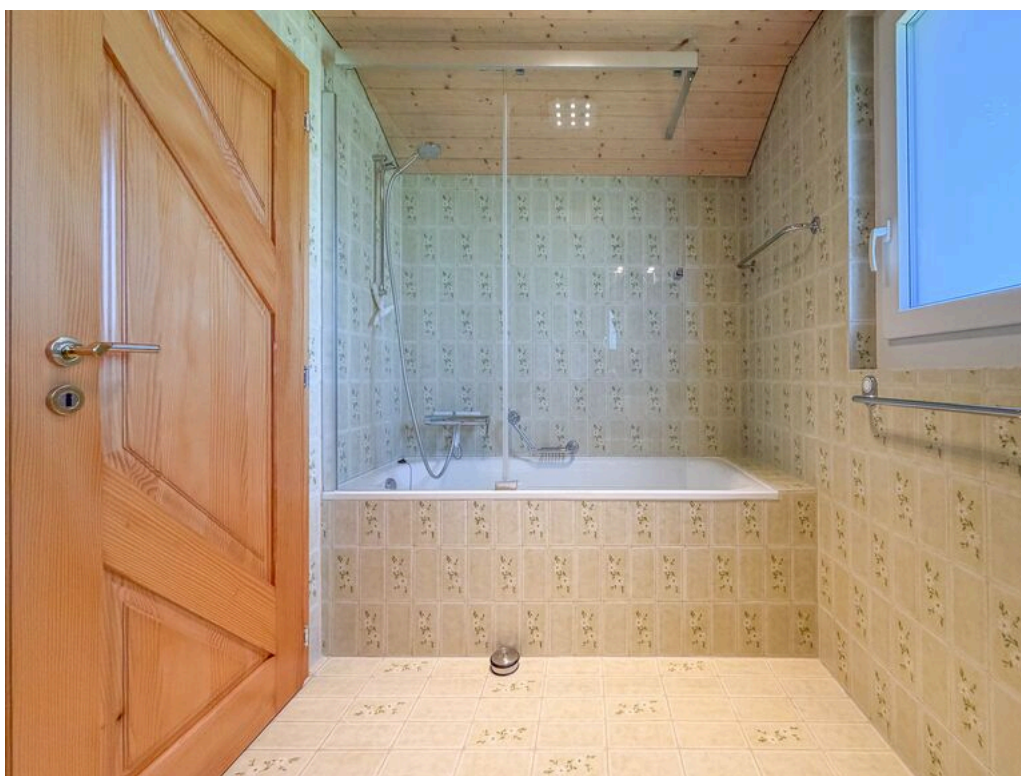
Mezzanine



Chambre 3



Chambre 4



Salle de bain



TransCréa Sàrl

Immobilier
Conseils - Location - Vente



Chalet de jardin



Intérieur du chalet de jardin



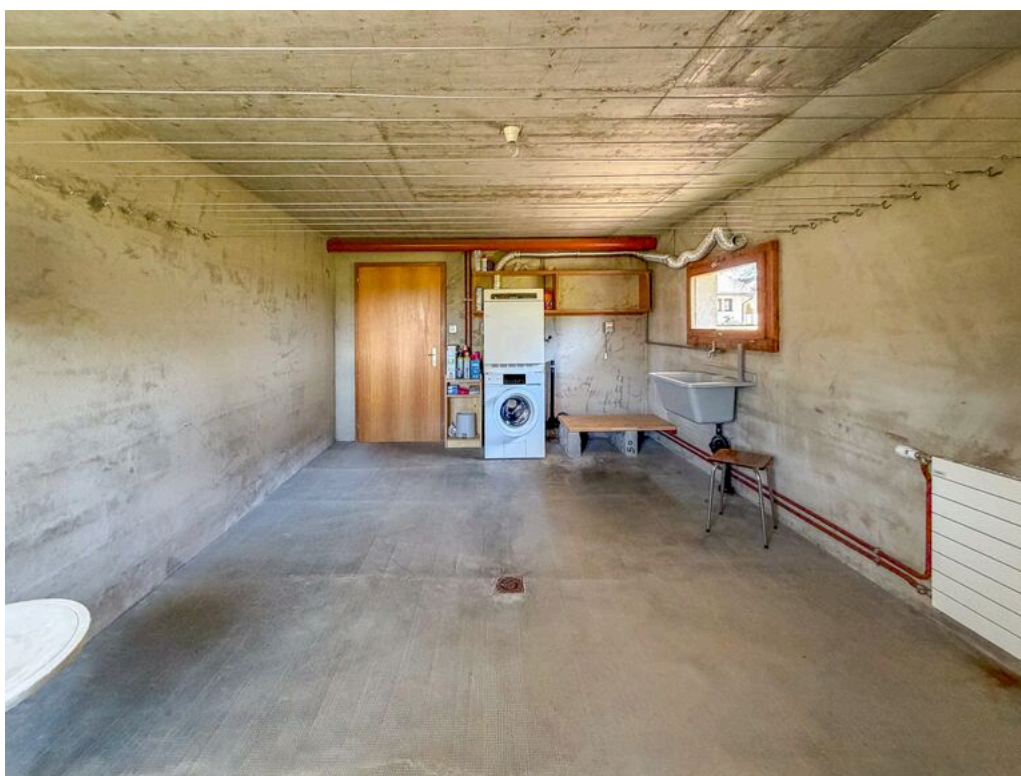
Intérieur du chalet de jardin



Atelier 1



Atelier 2

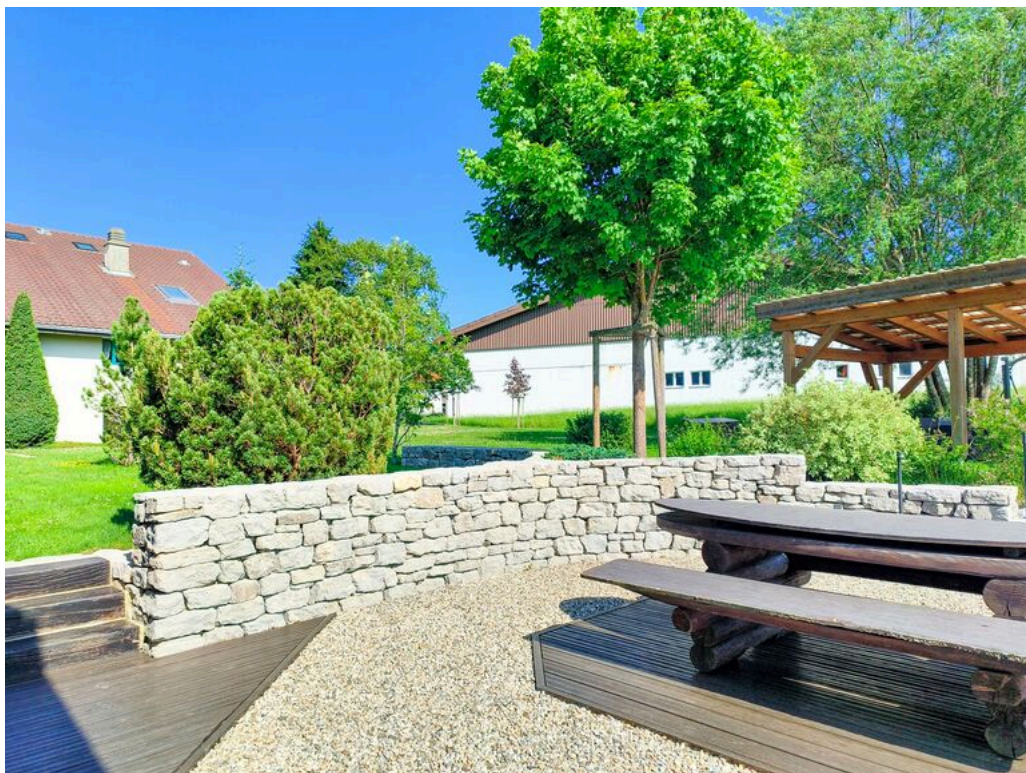


Buanderie



TransCréa Sàrl

Immobilier
Conseils - Location - Vente



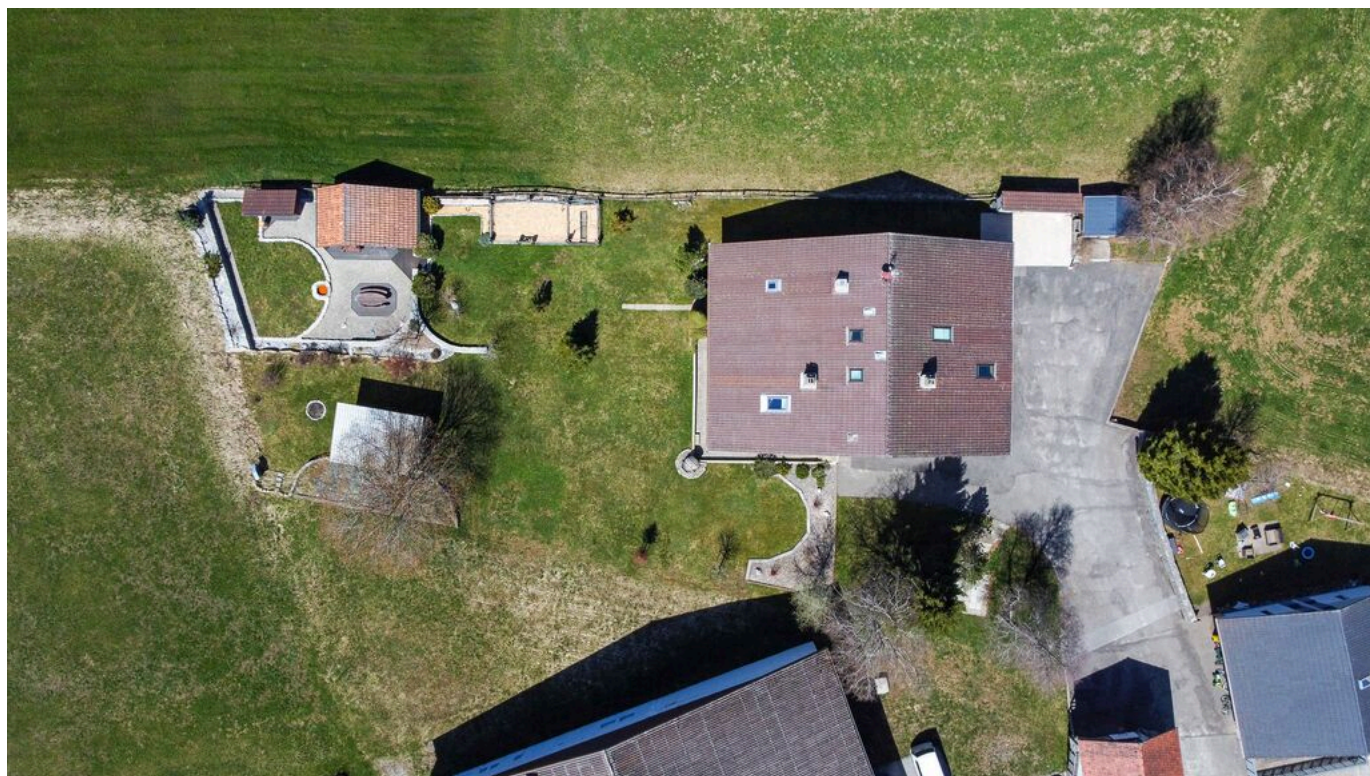
Extérieur



Bûcher et remise à outils



Jardin



Vue aérienne



TransCréa Sàrl

Immobilier
Conseils - Location - Vente



Parcelle de la PPE