



TERRAIN CONSTRUCTIBLE DE 3'965 M2 PERMIS DE CONSTRUIRE DÉLIVRÉ

Les Epinettes | 2115 Buttes | Référence : Buttes_terrain

CHF 495'000.-

TERRAIN CONSTRUCTIBLE DE 3'965 M2 PERMIS DE CONSTRUIRE DÉLIVRÉ

CH-2115 Buttes | Les Epinettes | CHF 495'000.-



EXCLUSIVITE - IDEAL PROMOTEUR - ACCES A LA GARE DE BUTTES

Terrain constructible situé au cœur du village de Buttes, offrant un environnement calme et résidentiel.

La parcelle de 3'965 m2 bénéficie d'une légère pente, assurant un bon ensoleillement et une vue dégagée orientée plein Sud.

Un permis de construire a déjà été délivré pour la réalisation de quatre villas individuelles sur ce site, offrant ainsi une opportunité clé en main pour un promoteur ou un investisseur désireux de démarrer rapidement le projet. Les plans détaillés ainsi que les visuels du projet sont disponibles et fournis avec la vente, permettant de se projeter concrètement dans la future construction.

Les plans des différents étages sont présentés en fin du dossier, offrant une vision de l'aménagement intérieur.

Nous nous tenons également à disposition pour fournir des informations complémentaires sur le projet, notamment un descriptif précis de la construction, le plan complet et tout autre détail utile pour faciliter l'évaluation et la planification du projet.

La gare de Buttes est à seulement 3 minutes à pied, permettant de rejoindre Neuchâtel en environ 45 minutes par train régional. Cette proximité avec les transports publics rend le site particulièrement attractif pour une clientèle

CARACTÉRISTIQUES

Référence: **Buttes_terrain**

Type: **Terrain à bâtir**

Disponibilité: **Immédiatement**

Parcelle: **1**

Terrain équipé: **Non**

Surface terrain: **3'965 m²**

Zone de construction: **zone faible densité**



TransCréa Sàrl

Immobilier
Conseils - Location - Vente

recherchant la qualité de vie tout en conservant une bonne accessibilité vers les centres urbains.

COMMUNE

Le village de Buttes offre un cadre de vie paisible, niché au cœur d'un environnement naturel. Ses habitants bénéficient d'une atmosphère sereine, idéale pour profiter de la nature tout en restant connectés aux commodités modernes.

Le village est doté d'une gare bien desservie, qui facilite les déplacements vers les localités voisines ainsi que vers les principaux centres urbains, rendant la vie quotidienne pratique.

Buttes dispose également d'infrastructures de proximité appréciables : une école primaire qui permet aux familles d'accéder facilement à l'enseignement de leurs enfants et une petite épicerie située au centre du village, parfaite pour les achats de tous les jours.

Pour ceux qui recherchent un choix plus vaste de commerces, de services et d'équipements culturels ou sportifs, la ville de Fleurier se trouve à seulement quelques minutes, offrant un complément idéal tout en conservant le calme et le charme de la vie villageoise.

ACCÈS

Accès à la parcelle no 2525 par une route existante au Nord.

COMMERCES

Une épicerie ainsi qu'un café-restaurant sont situés à proximité.

Vous trouverez toutes les commodités nécessaires à Fleurier :

- Magasins d'alimentation
- Banques
- Boucheries
- Boulangeries / Tea-room
- Restaurants
- Pharmacies
- Permanence Volta - centre médical
- Opticien
- Divers boutiques (bijouterie, magasin de jouets, vélos, etc.)
- Station-service



TransCréa Sàrl

Immobilier
Conseils - Location - Vente


SITUATION

CH-2115 Buttes | Les Epinettes | **CHF 495'000.-**

SITUATION

Le terrain est situé à :

- moins de 4 minutes du centre de Fleurier
- 10 minutes de Ste-Croix (VD)
- 40 minutes de Neuchâtel

	
Gare	300 m
Ecole primaire	130 m
Restaurants	400 m



TransCréa Sàrl

Immobilier
Conseils - Location - Vente

CARACTÉRISTIQUES

CH-2115 Buttes | Les Epinettes | **CHF 495'000.-**

CARACTÉRISTIQUES

Disponibilité	Immédiatement	Altitude	770 m
Type	Terrain à bâtir	Terrain équipé	Non
Référence	Buttes_terrain	Zone de construction	zone faible densité
Parcelle	1	Surface terrain	3'965 m²

COMMODITÉS

ENVIRONNEMENT

- Village
- Quartier de villas
- Verdoyant
- Commerces
- Restaurant(s)
- Gare
- Ecole primaire
- Sentiers de randonnée

EXTÉRIEUR

- Silencieux/tranquille
- Verdure

SOL

- Plat

VUE

- Champêtre

PHOTO(S)



Vue du terrain

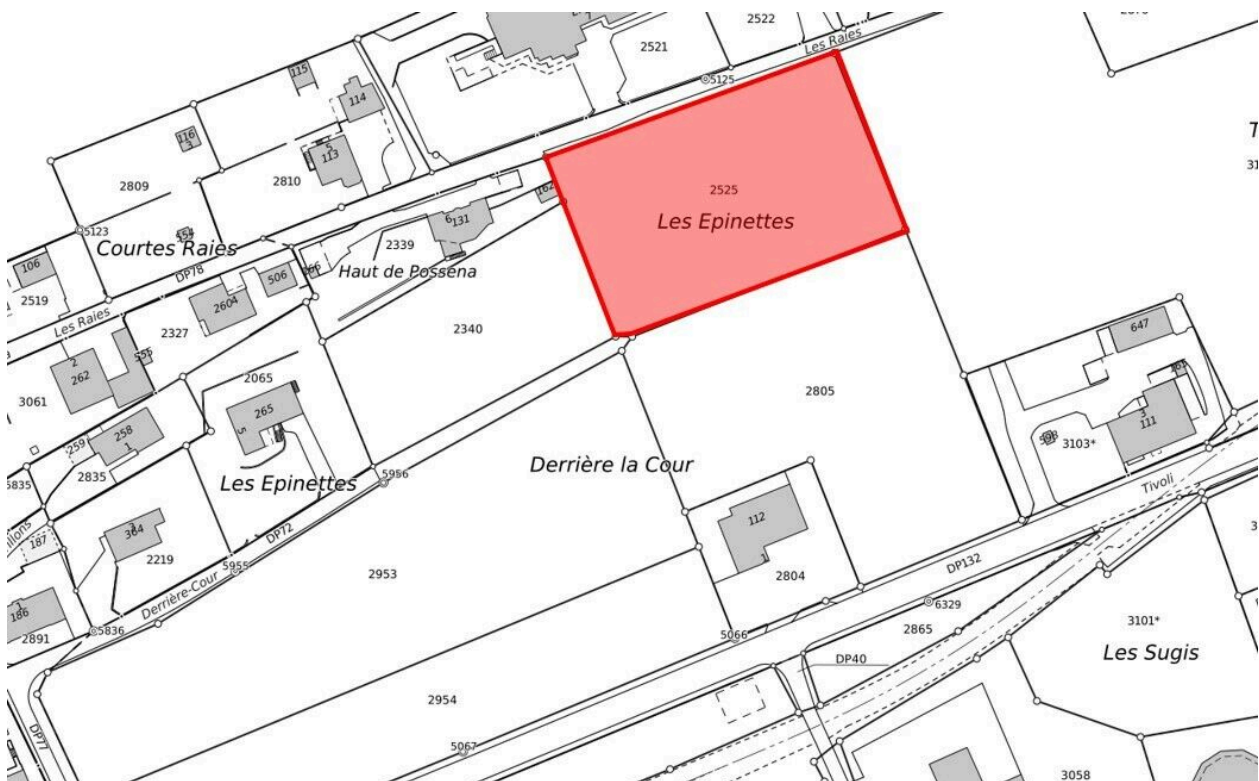


Projet avec permis de construire - image de synthèse

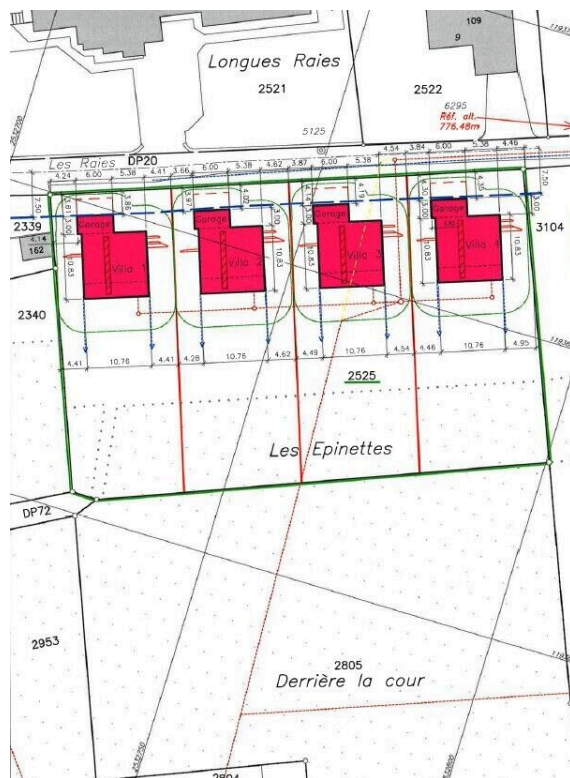


TransCréa Sàrl

Immobilier
Conseils - Location - Vente



Cadastre



Plan de situation des 4 villas avec 4 garages



Vue du terrain



Vue aérienne



TransCréa Sàrl
Immobilier
Conseils - Location - Vente



Vue aérienne



Vue aérienne



TransCréa Sàrl
Immobilier
Conseils - Location - Vente



Accès au terrain par une route existante au Nord

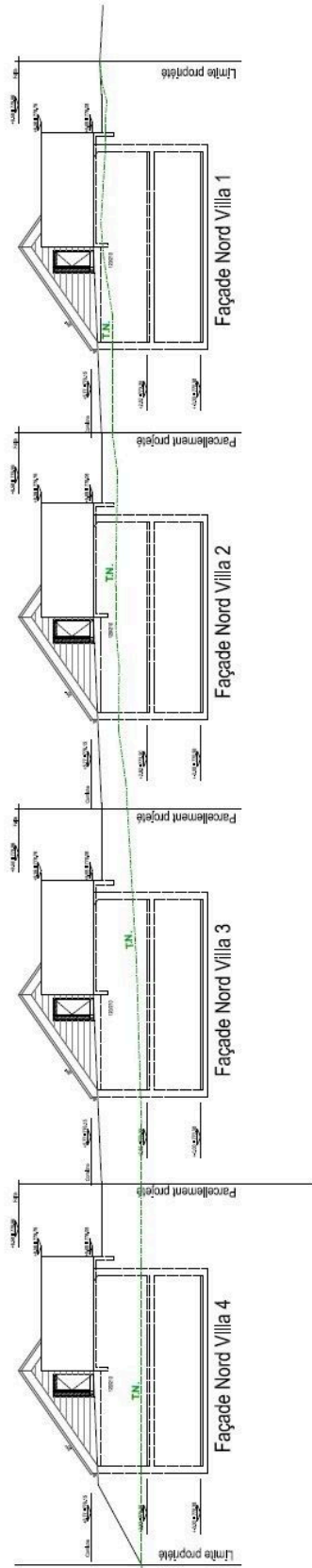


Vue du terrain

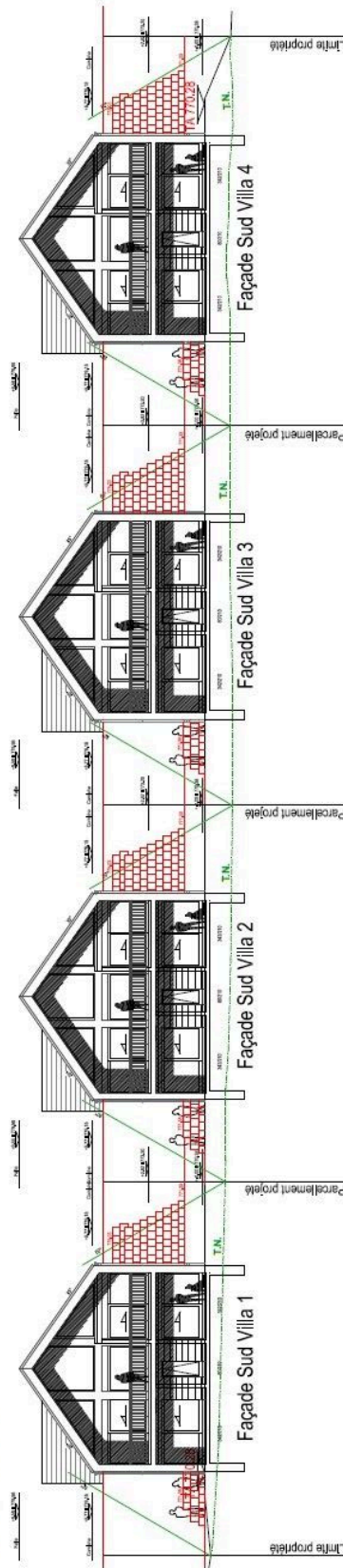


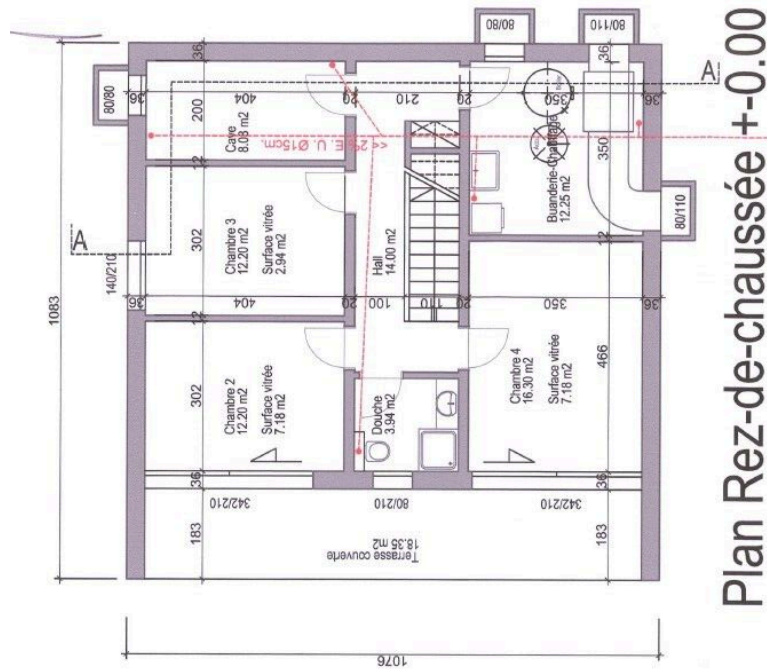
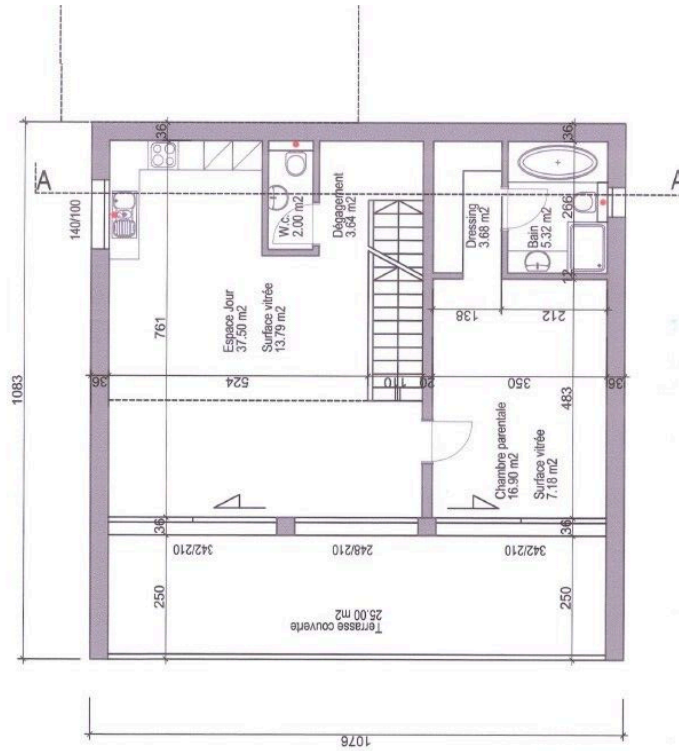
PLAN

Élévation Nord:



Élévation Sud:

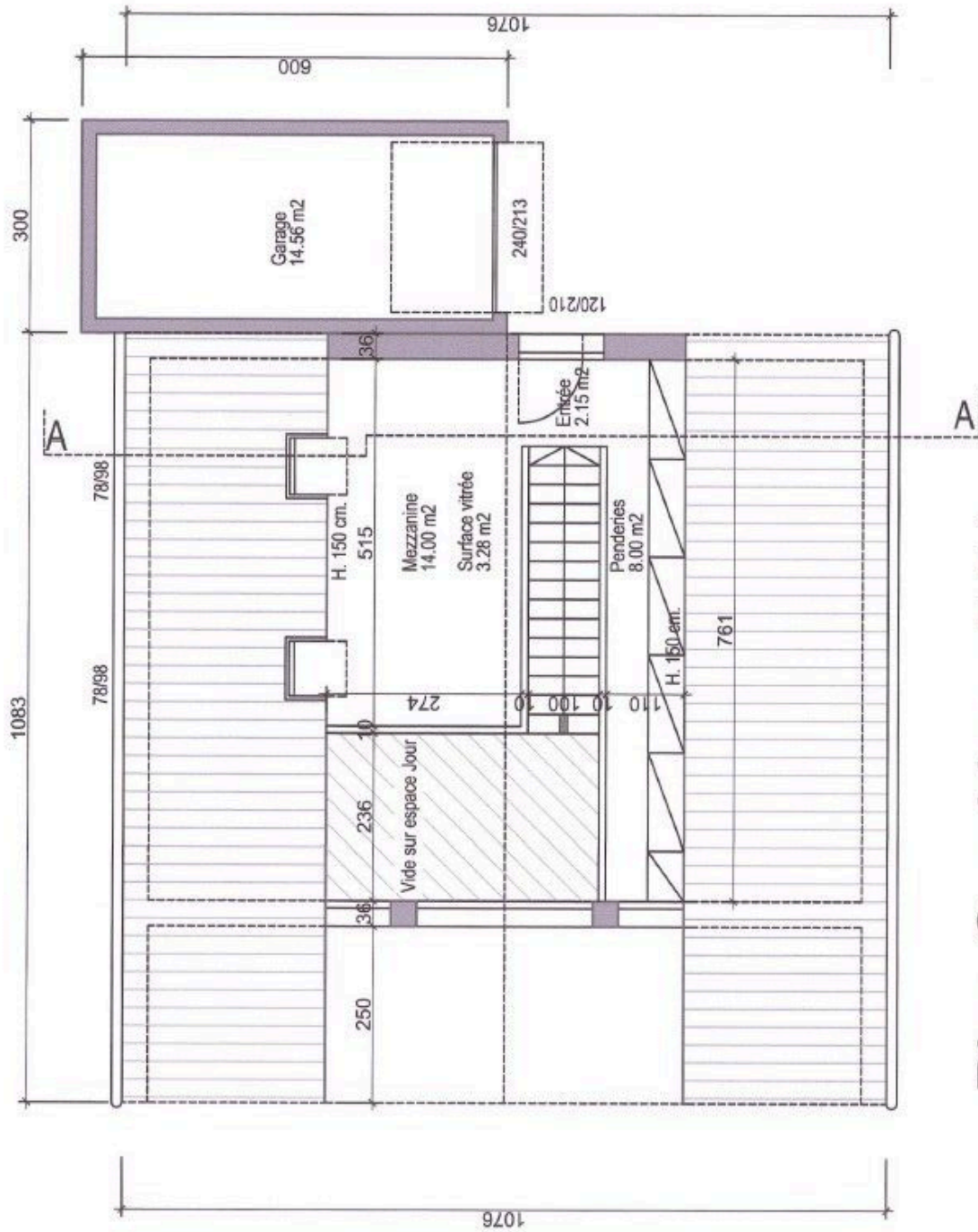






TransCréa Sàrl

Immobilier
Conseils - Location - Vente



Plan Combles +5.54



TransCréa Sàrl

Immobilier
Conseils - Location - Vente

