



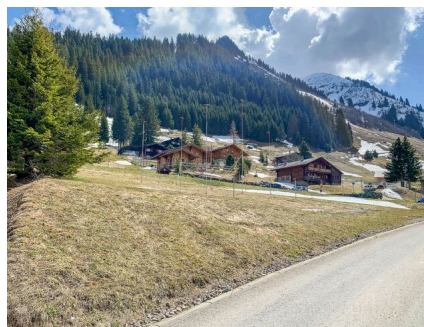
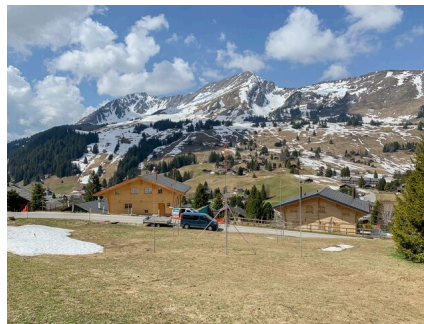
TERRAIN CONSTRUCTIBLE 1'515 M2 AUX MOSSÉS

Au Cartier | 1862 Les Mosses | Référence : Les_Mosses

CHF 240'000.-

TERRAIN CONSTRUCTIBLE 1'515 M2 AUX MOSSES

CH-1862 Les Mosses | Au Cartier | **CHF 240'000.-**



MAGNIFIQUE SITUATION - RESIDENCE PRINCIPALE - VUE SUR LES MONTAGNES

Situé sur la commune des Mosses, ce terrain constructible de 1'515 m² profite d'un environnement privilégié, au sein d'une station familiale, avec un large dégagement offrant une vue sur les montagnes environnantes.

Le futur projet est destiné exclusivement à la réalisation d'une résidence principale.

La parcelle profite d'un environnement paisible, idéal pour les amoureux de la nature, tout en restant proche des commodités. De nombreuses activités de plein air sont proposées (station de ski, jardin des neiges, ski de fond, patinoire hivernale, randonnées, luges, VTT, etc.)

Vous trouverez dans le dossier les plans réalisés par le passé. Renseignements et détails disponibles sur demande.

SITUATION

Le terrain est situé aux Mosses à :

- 15 minutes d'Ormont-Dessus et Leysin
- 20 minutes d'Aigle
- 40 minutes de Montreux

CARACTÉRISTIQUES

Référence: **Les_Mosses**

Type: **Terrain à bâtir**

Disponibilité: **Immédiatement**

Parcelle: **1**

Terrain équipé: **Oui**

Surface terrain: **1'515 m²**



TransCréa Sàrl

Immobilier

Conseils - Location - Vente

COMMUNE

Les Mosses est une localité située à environ 1'430 m d'altitude dans les Préalpes vaudoises, sur le plateau du Col des Mosses.

C'est une station familiale connue pour son atmosphère calme, sa nature préservée et ses sports de neige en hiver ainsi que ses randonnées et lacs en été.

ACCÈS

Routes et bus

COMMERCES

- Commerces alimentaires et boutiques locales (épicerie de proximité, produits régionaux)
- Magasin de sport
- Restaurants locaux, buvettes d'altitude
- Office du tourisme Les Mosses-La Lécherette
- Médecins et services médicaux disponibles dans les villages proches (Leysin, Le Sépey, Château-d'Œx)

TRANSPORTS

Arrêts de bus CarPostal sur la route du col (lignes desservant Aigle, Le Sépey, Château-d'Œx).

LOISIRS

- Domaine Les Mosses - La Lécherette - Leysin : pistes pour tous niveaux, pour les familles et débutants (jardin des neiges)
- Ski de fond et nordique
- Zone de luge depuis le village
- Patinoire extérieure aménagée en hiver



TransCréa Sàrl

Immobilier
Conseils - Location - Vente

CARACTÉRISTIQUES

CH-1862 Les Mosses | Au Cartier | **CHF 240'000.-**

CARACTÉRISTIQUES

Disponibilité	Immédiatement	Altitude	1'445 m
Type	Terrain à bâtir	Terrain équipé	Oui
Référence	Les_Mosses	Surface terrain	1'515 m²
Parcelle	1		

COMMODITÉS

ENVIRONNEMENT

- Commerces
- Restaurant(s)
- Arrêt de bus
- Station de ski
- Piste ski de fond
- Sentiers de randonnée
- Patinoire

EXTÉRIEUR

- Silencieux/tranquille
- Verdure

ENSOLEILLEMENT

- Optimal

VUE

- Belle vue
- Montagnes

PHOTO(S)



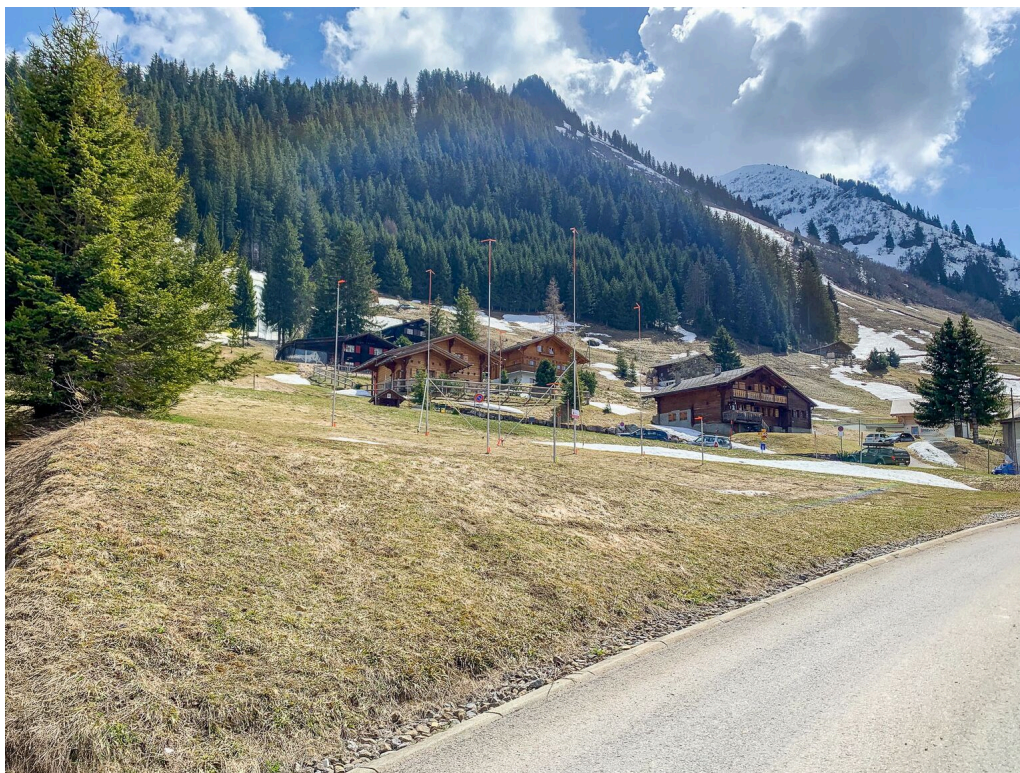
Vue Sud



Vue Sud-Ouest



TransCréa Sàrl
Immobilier
Conseils - Location - Vente



Vue Est



Vue Sud-Ouest



Vue Nord



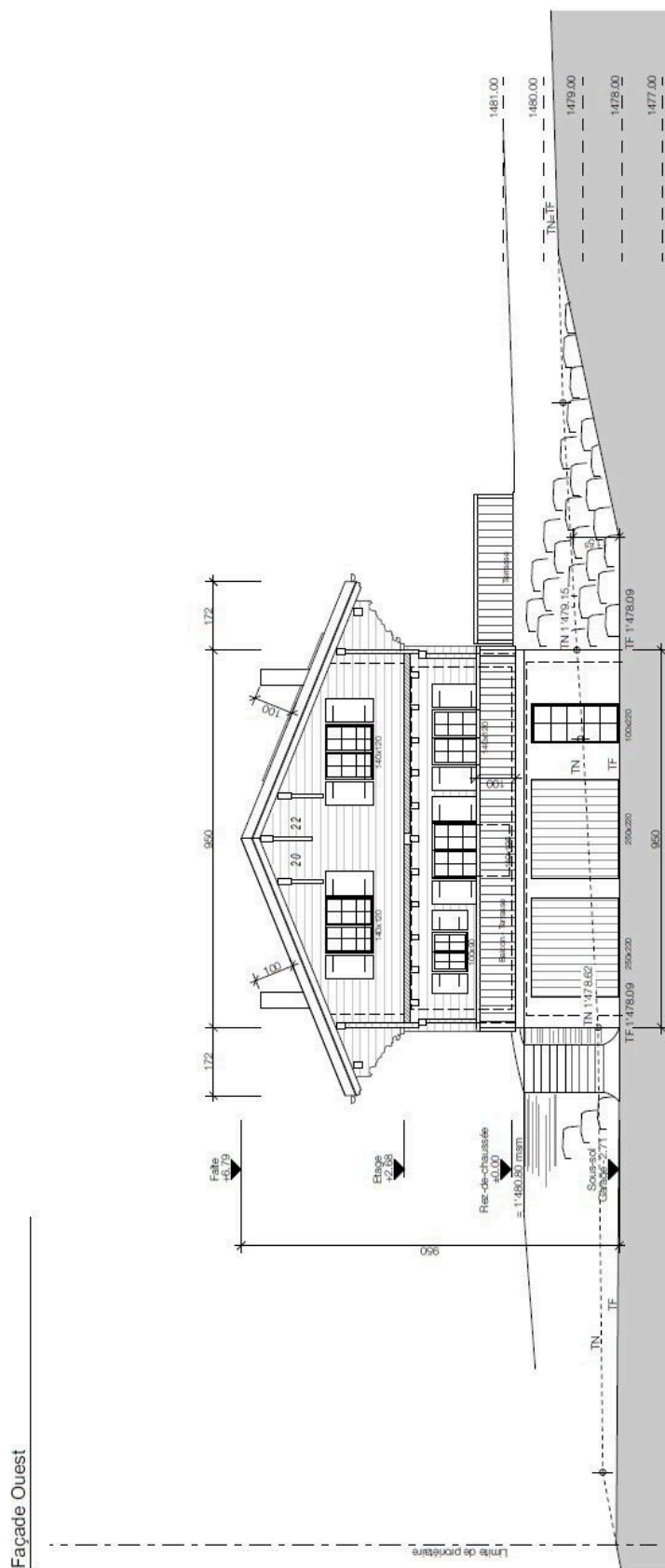
TransCréa Sàrl

Immobilier
Conseils - Location - Vente

PLAN



Cadastre



Face Oquest

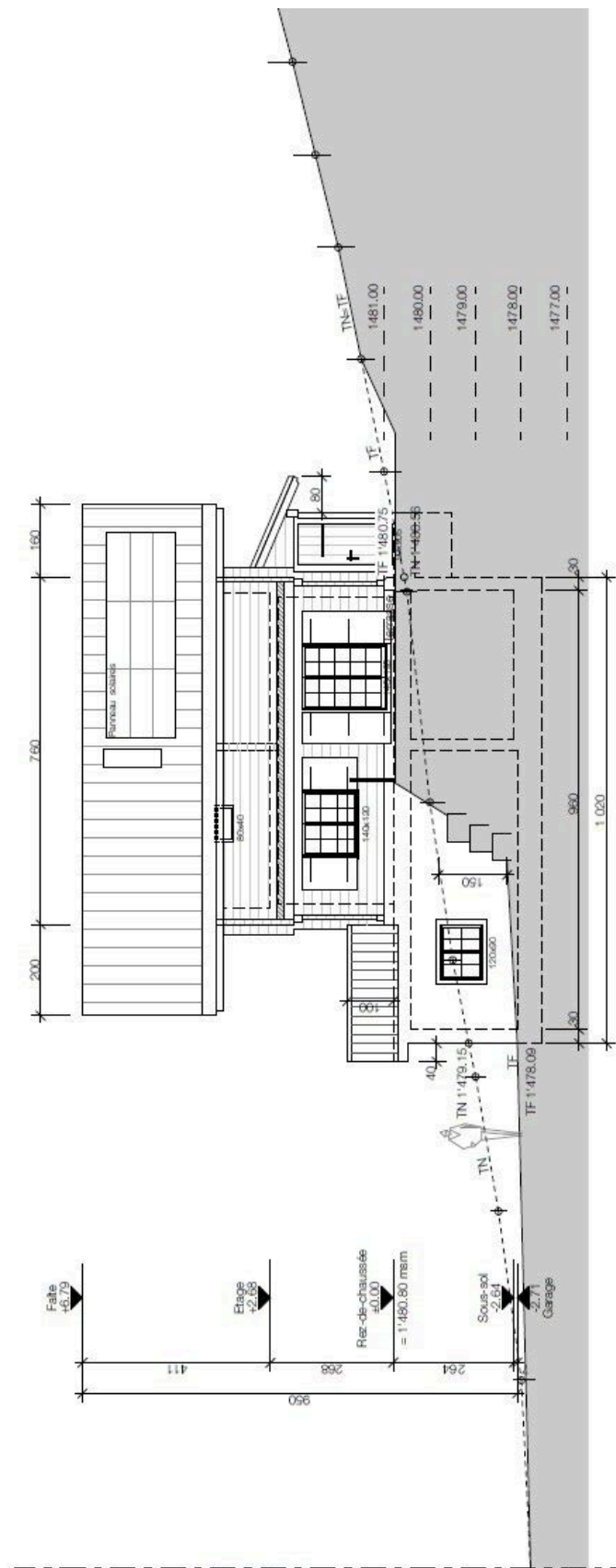


TransCréa Sàrl

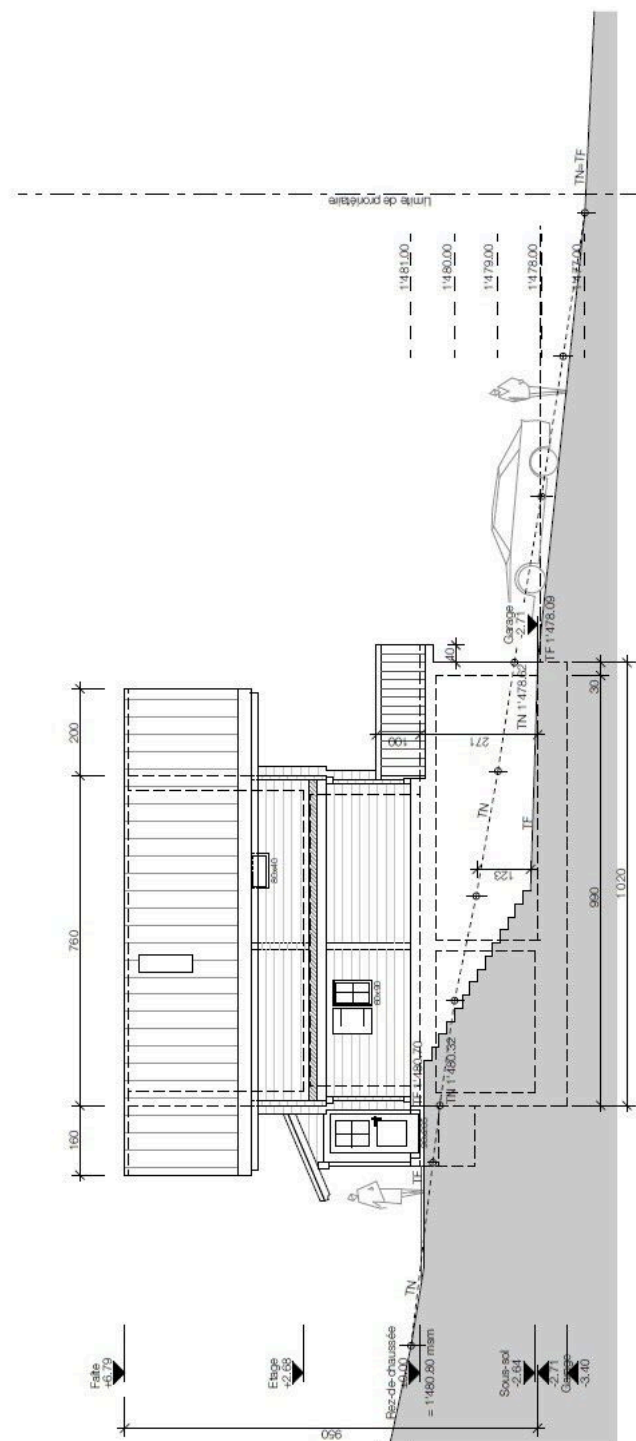
Immobilier

Conseils - Location - Vente

Façade Sud



Face Sud



Façade Nord

Face Nord



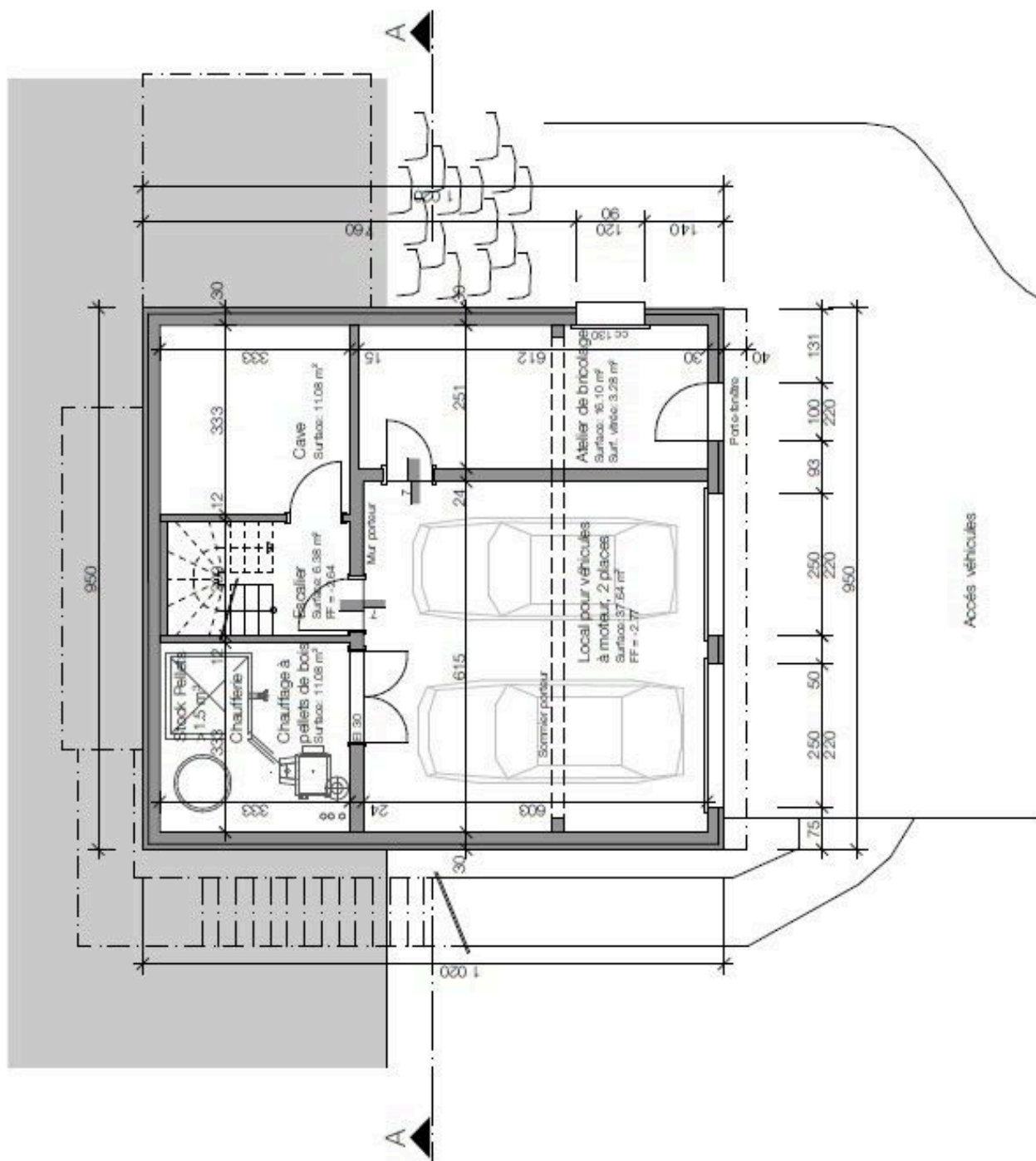


TransCréa Sàrl

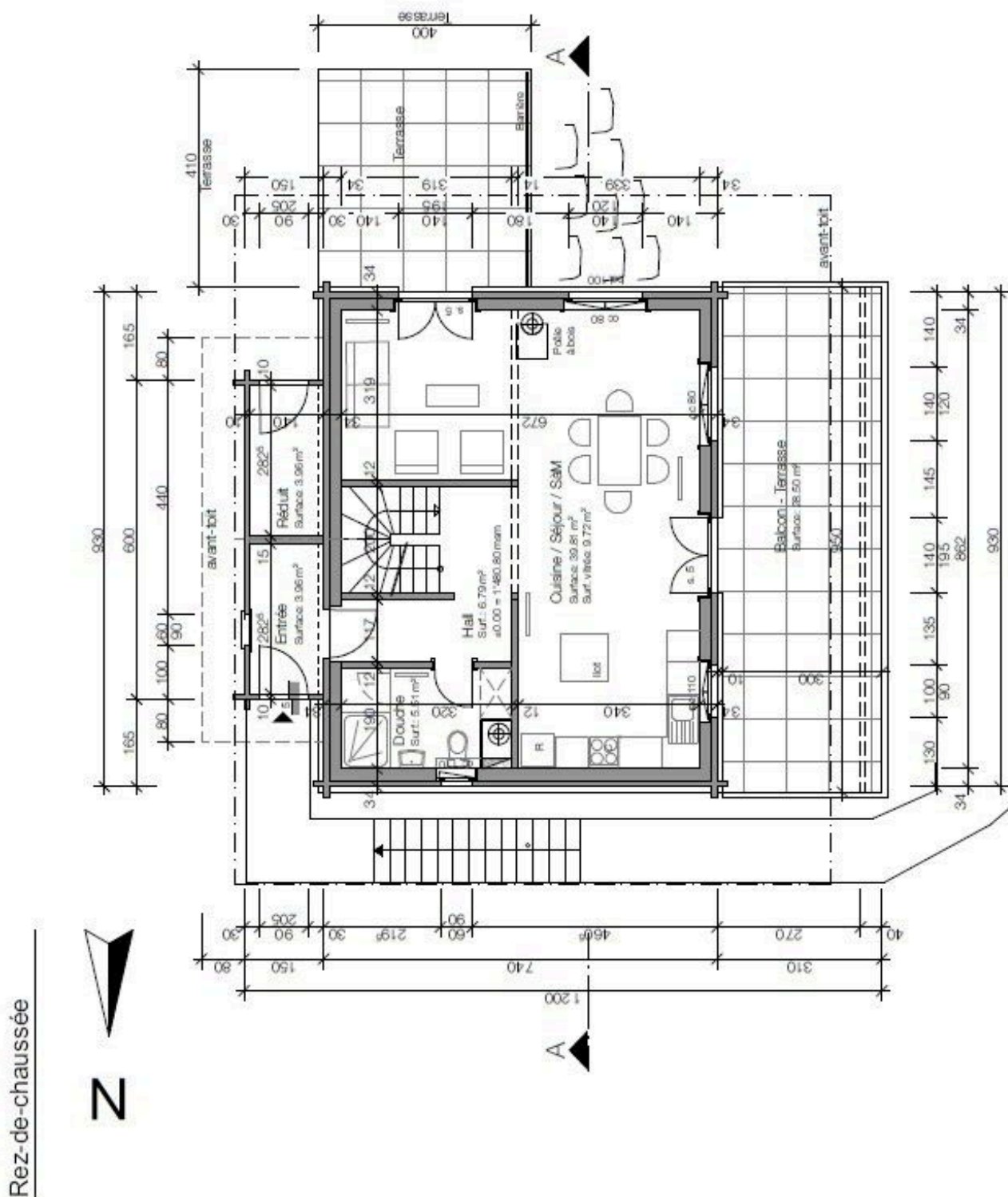
Immobilier

Conseils - Location - Vente

Sous-sol



Sous-sol



Rez-de-chaussée

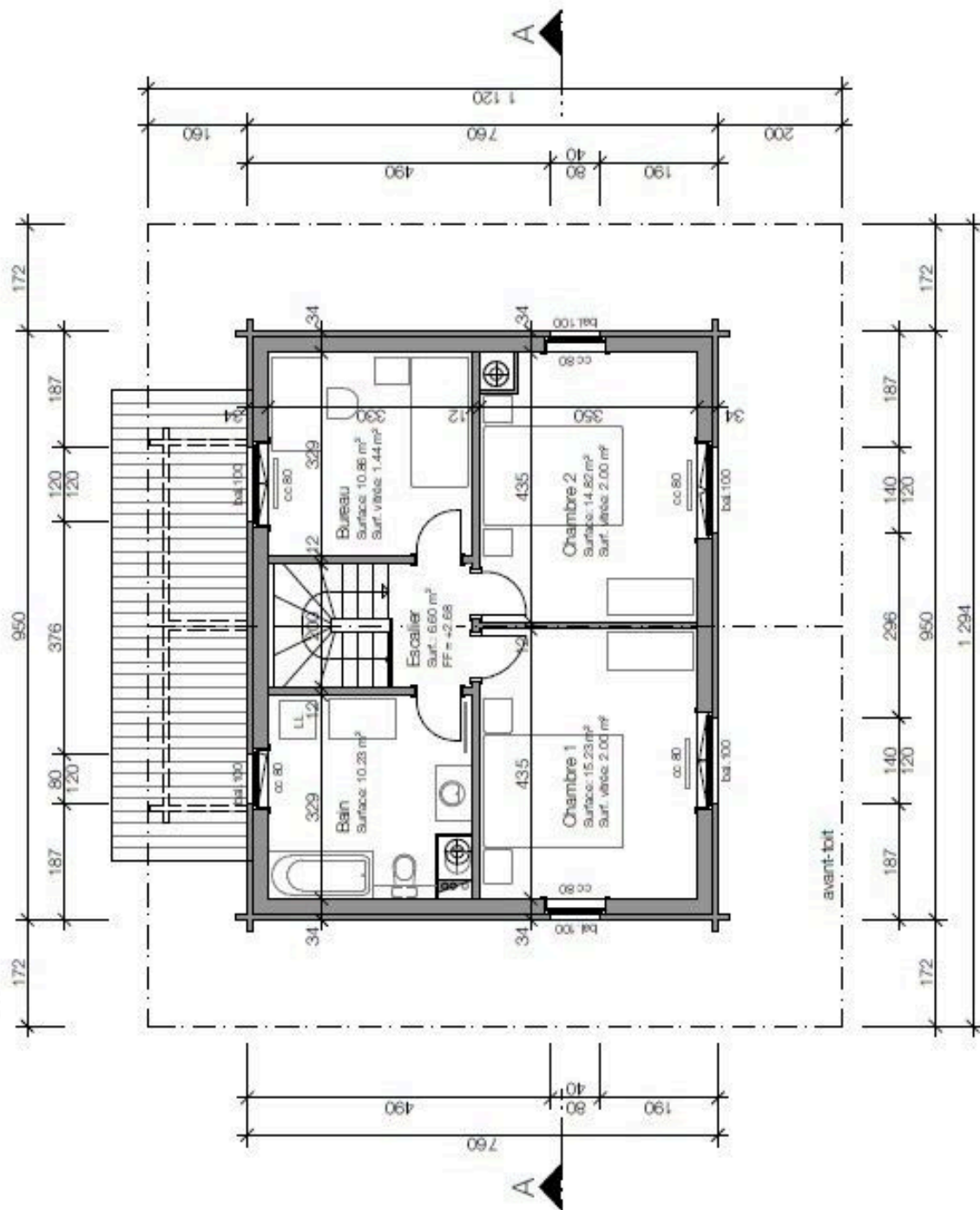


TransCréa Sàrl

Immobilier

Conseils - Location - Vente

Etage



Etage